



100% MADE IN ITALY
CERTIFICATE



MANUALE D'USO - CERTIFICATO DI GARANZIA	IT	2
USER MANUAL - WARRANTY CERTIFICATE	EN	7
MODE D'EMPLOI - CERTIFICAT DE GARANTIE	FR	12
MANUAL DE USO - CERTIFICADO DE GARANTÍA	ES	17
BEDIENUNGSANLEITUNG - GARANTIE SCHEIN	DE	22
INSTRUKCJA OBSŁUGI - GWARANCJA	PL	27
用户手册 - 质保证书	CN	32
РУКОВОДСТВО ПОЛЬЗОВАТЕЛЯ - ГАРАНТИЙНОЕ СВИДЕТЕЛЬСТВО	RU	36
KULLANIM KILAVUZU - GARANTİ BELGESİ	TR	40



PREMESSA

La ringraziamo per aver scelto un lavello in composito da noi prodotto contraddistinto da grande versatilità, massima efficienza e praticità.

Ogni lavello viene accuratamente controllato nei suoi diversi processi di produzione fino all'imballaggio finale, per ottenere un Prodotto di alta qualità che ha superato tutte le prove previste dalla normativa europea UNI EN 13310:2018.

La garanzia convenzionale, offerta da Elleci S.p.A., con sede legale in Strada Longitudinale A 1258, 04014 Pontinia (LT), in qualità di produttore del bene, non pregiudica i diritti riconosciuti al consumatore dal Codice Del Consumo (Decreto Legislativo 6 Settembre 2005, n. 206 e successive modifiche ed integrazioni) e non sostituisce la garanzia legale offerta dal venditore, ma si affianca ad essa.

Elleci S.p.A. fornisce una garanzia convenzionale sui lavelli Granitek, Metaltek e Keratek Plus (di seguito anche "Prodotto") venduti ed installati in Italia secondo le condizioni e modalità di seguito indicate.

1. OGGETTO

Con la presente garanzia Elleci S.p.A. si impegna, a seguito di accertamento del difetto lamentato e riscontrato dal cliente che comprometta il funzionamento del Prodotto, a inviare un nuovo Prodotto in sostituzione.

In caso di difetto di conformità attribuibile al produttore, il consumatore ha diritto al ripristino della stessa richiedendo la sostituzione del Prodotto difettoso coperto dalla garanzia convenzionale.

La garanzia prevede il ripristino gratuito del bene tramite la sostituzione, mediante invio dello stesso con un modello identico o di egual valore (valore superiore in caso il Prodotto risulti fuori produzione e non vi sia disponibilità in magazzino), per difetti di produzione, riscontrati ed accertati dal Servizio Assistenza Elleci, rispetto alle caratteristiche del Prodotto.

La sostituzione del Prodotto effettuata secondo la presente garanzia, non estende il periodo di validità della stessa, che si estinguerà in ogni caso al termine del periodo previsto di 10 anni (ad esclusione del materiale Keratek Plus che ha validità 20 anni) dalla data di acquisto del Prodotto riportata sul relativo documento fiscale.

La garanzia convenzionale NON prevede, nell'eventualità di un invio di un Prodotto in sostituzione, le spese relative alle operazioni di rimozione del Prodotto difettoso, di smaltimento e d'installazione, che saranno quindi a carico esclusivo del consumatore.

La presente garanzia è condizionata e vincolata al rispetto, da parte dell'acquirente, delle avvertenze e delle istruzioni di cura e manutenzione riportate all'interno del presente documento, al fine di assicurarne una perfetta installazione ed un corretto utilizzo.

2. VALIDITÀ E CONDIZIONI DI GARANZIA - ATTIVAZIONE E DURATA

Il lavello è garantito dal produttore, Elleci S.p.A., con sede legale in Strada Longitudinale A 1258, 04014 Pontinia (LT).

La garanzia convenzionale è da considerarsi valida per il solo utilizzo domestico e per Prodotti installati in ambienti interni. Tale garanzia non è estesa ai componenti e accessori corredati al Prodotto che, pertanto, godono della sola garanzia legale.

La garanzia convenzionale si attiva unicamente ed è vincolata alla registrazione del Prodotto da effettuarsi entro e non oltre 12 mesi dalla data d'acquisto ed è da considerarsi personale, non trasferibile e/o cedibile per alcuna causa ed è riconosciuta unicamente al consumatore che acquista, installa e registra il Prodotto nuovo secondo le modalità previste nel presente documento.

L'attivazione della garanzia dovrà essere eseguita mediante la registrazione del Prodotto nell'apposita sezione **“Registra il tuo Prodotto”** consultando il nostro sito internet **www.elleci.com** o tramite invio dell'apposito coupon (riportato nel retro della presente) compilato in ogni sua parte, ad indirizzo - Elleci S.p.A. - Strada Longitudinale A 1258, 04014 Pontinia (LT).

Al termine della registrazione, l'acquirente riceverà tramite e-mail, o altro mezzo equipollente, una comunicazione di conferma dell'avvenuta attivazione della garanzia sul suo Prodotto, che avrà l'onere di conservare unitamente al documento di acquisto.

Elleci S.p.A. si impegna a fornire una garanzia convenzionale valida a partire dalla data d'acquisto del Prodotto indicata sul documento fiscale, di 10 anni sui lavelli in composito in materiale Granitek e Metaltek e 20 anni per i lavelli in materiale Keratek Plus, acquistati ed installati in Italia, volta a garantire i vizi costruttivi e i difetti di conformità produttivi esistenti.

La prova della data d'acquisto deve essere certificata da un documento fiscalmente valido (fattura, ricevuta fiscale o scontrino fiscale), rilasciato dal venditore al consumatore, in cui, oltre alla data dell'acquisto, vi siano i dati del rivenditore e del Prodotto acquistato.

L'acquirente ha il dovere di controllare al momento dell'apertura imballo, prima dell'installazione e dell'uso, la conformità del Prodotto, in modo da poter segnalare eventuali difettosità riscontrate.

Il cliente che ha registrato il Prodotto entro i termini e secondo le modalità sopra indicate, avrà l'onere di denunciare eventuali non conformità o difetti dei Prodotti direttamente a Elleci S.p.A. tramite la compilazione dell'apposito modulo di richiesta di assistenza presente sul sito **www.elleci.com** entro e non oltre trenta (30) giorni dalla scoperta del difetto riscontrato, indicando:

- nominativo e generalità del consumatore;
- denominazione e codice del Prodotto;
- numero e data del documento fiscale di acquisto corredata da riscontro fotografico;
- riferimenti del venditore del Prodotto;
- descrizione dettagliata del difetto riscontrato corredata da riscontri fotografici;
- modalità di utilizzo del Prodotto e condizioni ambientali nelle quali lo stesso è stato utilizzato.

Una volta ricevuta la richiesta di assistenza del cliente, Elleci S.p.A. effettuerà una verifica preliminare della non conformità o del difetto denunciato e comunicherà al cliente l'eventuale necessità di ulteriori verifiche indicando altresì le modalità.

Elleci S.p.A., qualora accerti che i Prodotti siano effettivamente difformi o difettosi e che le non conformità o i difetti denunciati dal cliente sono coperti dalla presente garanzia convenzionale, provvederà, a propria totale discrezione, entro un ragionevole periodo dal reclamo, alla sostituzione con Prodotto identico o di egual valore (valore superiore in caso il Prodotto risulti fuori produzione e non vi sia disponibilità in magazzino).

I rimedi sopra descritti costituiscono i soli rimedi invocabili dal cliente nei confronti di Elleci S.p.A. sulla base della presente garanzia convenzionale.

Qualora correttamente attivata tramite la procedura di registrazione e i difetti e/o i vizi siano stati denunciati entro il termine e secondo le modalità sopra indicate, la presente garanzia costituisce l'unica ed esclusiva forma di garanzia sui Prodotti fornita da Elleci S.p.A. al cliente, salvo quanto riconosciuto dalla legge.

ESCLUSIONE DELLA GARANZIA

La presente garanzia non si applica in tutti i casi in cui la non conformità o il difetto non sia ascrivibile direttamente a Elleci S.p.A. e, in particolare, in caso di:

- utilizzo non idoneo, improprio, negligente, non domestico e/o trascurato del Prodotto;
- installazione, conservazione, utilizzo del Prodotto in ambienti esterni;
- graffi, segni o sfregamenti dovuti a utilizzo improprio;
- normale degrado d'uso del lavello, in relazione al tempo decorso di utilizzo;
- mancata osservanza delle istruzioni per l'installazione del Prodotto e/o delle istruzioni per la manutenzione dello stesso;
- interventi e/o riparazioni effettuate in modo autonomo e/o da personale non specializzato e/o autorizzato, volti all'installazione, all'allacciamento agli impianti di scarico e alla predisposizione alle condizioni di utilizzo;
- danni e/o avarie occorsi durante le fasi di movimentazione e/o trasporto quali, a titolo esemplificativo e non esaustivo, manomissioni, graffi, ammaccature, malfunzionamenti;
- danni e difetti causati dal congelamento e/o da corpi estranei presenti nella tubazione;
- formazioni di macchie e/o ruggine causate dall'utilizzo di detersivi non idonei (prodotti aggressivi, altamente alcalini, non indicati per la regolare manutenzione del lavello) o da flusso idrico altamente calcareo;
- difetti dei Prodotti dovuti ad eventi imprevedibili ed imprevedibili, che escludano la riconducibilità di tali difetti al processo di fabbricazione dei Prodotti (a titolo esemplificativo e non esaustivo, eventi di caso fortuito e/o forza maggiore, eventi atmosferici straordinari quali scariche elettriche e fulmini, atti vandalici, incendi, ecc.);
- utilizzo di componenti e/o ricambi non originali che potrebbero compromettere la funzionalità e conformità del Prodotto.

È esclusa la garanzia per difetto di conformità se al momento dell'acquisto il consumatore era a conoscenza del difetto, o se non poteva ignorarlo utilizzando la normale diligenza.

ESTENSIONE TERRITORIALE

Elleci S.p.A. si impegna a offrire la suddetta garanzia convenzionale esclusivamente su tutto il territorio italiano, comprendendo Città del Vaticano e Repubblica di San Marino. In caso di utilizzo del lavello in Paese Estero, il consumatore decade dalla presente garanzia convenzionale, mentre potrà avvalersi delle eventuali condizioni di garanzia offerte dalla Società di distribuzione presente nel paese di riferimento (consultando il sito www.elleci.com, o contattando l'importatore di riferimento).

LIMITAZIONE DELLA RESPONSABILITA' DEL PRODUTTORE

Elleci S.p.A. declina ogni responsabilità per eventuali danni che possono direttamente o indirettamente derivare a persone, cose e animali a causa della inosservanza di tutte le prescrizioni indicate nel libretto di istruzioni del Prodotto e riguardanti, principalmente, le avvertenze di installazione, uso e manutenzione del Prodotto.

Elleci S.p.A. può interrompere la produzione di un Prodotto specifico senza preavviso, non garantendo la fornitura di ricambi relativi ai Prodotti fuori produzione.



AVVERTENZE E PRECAUZIONI

Per mantenere inalterate le caratteristiche del Prodotto, vi consigliamo di osservare le seguenti precauzioni:

- asciugare quotidianamente la superficie del Prodotto evitando depositi prolungati di acqua che potrebbero portare alla formazione di calcare;
 - non utilizzare detergenti contenenti sostanze alcaline e liquidi aggressivi (quali ammoniaca, soda caustica, disingorganti);
 - non rimuovere residui di sporco con pagliette d'acciaio o spugne abrasive che potrebbero danneggiarne la superficie;
 - non tagliare o tritare direttamente sul piano del Prodotto perché potrebbe irreparabilmente graffiarsi (è consigliabile l'utilizzo del tagliere);
 - evitare urti accidentali che potrebbero provocare micro-lesioni non ripristinabili;
 - non appoggiare direttamente sulla superficie del lavello stoviglie, caffettiere e pentole incandescenti: potrebbero formarsi in corrispondenza delle macchie da scolorimento e/o lesioni;
 - al fine di prevenire la formazione di macchie di calcare, si consiglia un trattamento di decalcificazione almeno 1 volta alla settimana, operazione consigliata soprattutto per i lavelli di colorazione scura.
- Gli elementi dell'imballaggio (sacchetti in plastica, polistirolo espanso, ecc.) non devono essere lasciati alla portata dei bambini in quanto potenziali fonti di pericolo.**

Come devo forare il lavello per installare il miscelatore e/o eventuali accessori?

Bisogna forare sempre dalla parte posteriore del Prodotto (sotto) verso la parte frontale (sopra) in corrispondenza dei pre-fori già presenti, agendo con delicatezza. Per procedere è necessario munirsi di trapano con fresa a tazza diamantata dal diametro di 35mm.

Come devo risolvere nel caso di componenti mancanti all'interno del kit dell'imballo?

Tutti i lavelli Elleci sono forniti di kit ganci, kit piletta (o pilette in caso di lavelli con vasca multipla), kit troppo pieno e kit sifoneria. Nel caso in cui dovessero mancare uno o più componenti, puoi compilare il modulo di richiesta di assistenza presente sul sito www.elleci.com alla sezione **"come possiamo aiutarti"** o contattarci tramite numero verde **800.800.803** (attivo dal lunedì al venerdì dalle ore 08:30 alle 13:00 e dalle 14:00 alle 17:30) o inviando una e-mail con la foto dell'etichetta all'indirizzo di posta elettronica callcenter@elleci.it.

Ho acquistato un Prodotto presso un punto vendita o un negozio online: una volta aperto il pacco il lavello all'interno è risultato danneggiato. Cosa faccio?

Se all'apertura dell'imballo il Prodotto contenuto (lavello) risulta danneggiato bisogna immediatamente contattare in via esclusiva il venditore. Elleci non è responsabile di danni da movimentazione o trasporto per conto di vettori secondari o terziari.

Il Prodotto può essere installato in spazi esterni?

Il Prodotto è progettato per un'installazione e utilizzo in soli spazi domestici interni.

Ho una richiesta particolare o necessito di assistenza per il mio lavello in composito, cosa faccio?

Il Servizio Assistenza Elleci è sempre a tua disposizione, puoi contattare il numero verde **800.800.803** dal lunedì al venerdì dalle ore 08:30 alle ore 13:00 e dalle 14:00 alle 17:30 o inviare una e-mail all'indirizzo di posta elettronica callcenter@elleci.it.

MANUTENZIONE ORDINARIA

Pulire il Prodotto Elleci è semplice e veloce. Anche se la superficie non porosa impedisce ai liquidi di penetrare all'interno del materiale, è preferibile rimuoverli subito utilizzando una spugna morbida non abrasiva e un comune sapone per i piatti, risciacquando la superficie e asciugando con cura utilizzando un panno in microfibra.

MANUTENZIONE STRAORDINARIA

La pulizia di macchie ostinate non sarà difficile: basterà scegliere il prodotto adatto ed utilizzarlo correttamente.



Per la formazione di macchie ostinate su Prodotti di colorazione **chiara**, si potrà utilizzare una soluzione di candeggina ed acqua tiepida ($\frac{3}{4}$ e $\frac{1}{4}$), lasciando agire per circa 8 ore (si consiglia di svolgere tale attività di pulizia nelle ore notturne) risciacquando abbondantemente al termine, e asciugando accuratamente tutta la superficie con un panno in microfibra. Nel caso in cui le macchie persistano si potrà ripetere l'operazione 1-2 volte.



Per la formazione di macchie ostinate su Prodotti di colorazione **scura**, si potrà agire direttamente sulle stesse, rimuovendole con l'utilizzo di una spugna morbida non abrasiva e con sapone comune per i piatti, effettuando piccoli movimenti circolari. Al termine risciacquare con acqua tiepida e asciugare accuratamente tutta la superficie con un panno in microfibra. Nel caso in cui le macchie persistano si potrà ripetere l'operazione 1-2 volte.



Per rimuovere le macchie di calcare si consiglia l'utilizzo di un anticalcare disincrostante diluito con dell'acqua tiepida. Distribuire la soluzione uniformemente su tutta la superficie del Prodotto. Servendosi di una spugna morbida non abrasiva, effettuare piccoli movimenti circolari lasciando agire l'anticalcare per qualche minuto (attenersi alle istruzioni e modalità d'uso sull'etichetta del Prodotto). Al termine risciacquare con acqua tiepida e asciugare accuratamente con un panno in microfibra.

La mancata osservanza delle indicazioni di pulizia e manutenzione, riportate nel presente manuale, potrà far decadere la garanzia convenzionale fornita dal produttore.

Per maggiori approfondimenti, si consiglia di consultare il nostro sito www.elleci.com

INTRODUCTION

Thank you for choosing a composite sink from our highly versatile, super-efficient and practical range of products.

Each sink is carefully inspected at each stage of the production process right up to final packaging to ensure that all our products are of the highest quality and meet all the requirements imposed by European standard UNI EN 13310:2018.

The standard warranty offered by Elleci S.p.A. (registered office: Strada Longitudinale A 1258, 04014 Pontinia (LT)) as the manufacturer of the product does not affect your statutory rights granted by the Consumption Code (Legislative Decree No 206 of 6 September 2005, as amended) and does not replace the statutory warranty provided by the seller. It applies in addition to that warranty.

Elleci S.p.A. provides a standard warranty on Granitek, Metaltek and Keratek Plus sinks (the 'Products') sold and installed in Italy according to the terms and conditions stated below.

1. SUBJECT

Where it has been determined that a fault identified and reported by the customer does in fact exist and where that fault compromises the operation of the Product, Elleci S.p.A. hereby undertakes to send a new, replacement Product.

Where there is a conformity issue attributable to the manufacturer, the consumer has the right to have the conformity of the Product reinstated, by requesting the replacement of the defective Product covered by the standard warranty.

The warranty covers the reinstatement free of charge of the conformity of the Product through replacement, by means of sending of an identical model or one of equal value (higher value if the Product is no longer being manufactured and is not available in stock), in the case of manufacturing defects in relation to the characteristics of the Product that have been identified and established by the Elleci Technical Support Department.

Replacement of the Product under this warranty does not extend the period of validity of the warranty, which will expire in any case at the end of the scheduled period of ten years (except for warranties on Keratek Plus Products, which have a period of validity of 20 years) from the date of purchase of the Product stated on the corresponding tax receipt.

If a replacement Product is provided, the standard warranty DOES NOT cover the costs associated with removal of the defective Product, disposal and installation, which will therefore be payable exclusively by the consumer.

This warranty is contingent upon and subject to compliance by the purchaser with the warnings and instructions for care and maintenance detailed in this document, which are provided to ensure that the Product is installed and used correctly.

2. VALIDITY AND CONDITIONS OF THE WARRANTY - ACTIVATION AND TERM

The warranty for the sink is provided by the manufacturer, Elleci S.p.A. (registered office: Strada Longitudinale A 1258, 04014 Pontinia (LT)).

The standard warranty should be considered valid only for domestic use and for Products installed indoors. This warranty does not extend to components and accessories accompanying the Product, which are therefore covered only by the statutory warranty.

The standard warranty is only activated by and is subject to registration of the Product, which must take place within 12 months of the date of purchase. It should be considered personal and not transferable and/or assignable for any reason and is only granted to the consumer who purchases, installs and registers the new Product in accordance with the terms stated in this document.

The warranty must be activated by registering the Product in the corresponding section **'Register your Product' on our website www.elleci.com or by sending the coupon provided in the final section of this document completed in full, to the address Elleci S.p.A., Strada Longitudinale A 1258, 04014 Pontinia (LT).**

When registration has been completed, the purchaser will receive notification by email or another equivalent means confirming that the warranty for the Product has been activated. This confirmation must be kept with the proof of purchase.

Elleci S.p.A. undertakes to provide a standard warranty valid from the date of purchase of the Product indicated on the tax receipt for ten years for composite sinks made of Granitek and Metaltek and 20 years for sinks made of Keratek Plus purchased and installed in Italy. This standard warranty is intended to cover manufacturing defects and conformity issues. Proof of the date of purchase must be certified by a document valid for tax purposes (invoice, tax receipt or till receipt) issued by the seller to the consumer, indicating the date of purchase and the details of the reseller and the Product purchased.

When opening the packaging and before installing and using the Product, the purchaser must check that it complies with the stated characteristics, so that any defects identified can be reported.

Customers who have registered their Products according to the terms and within the deadline indicated above must report any non-conformities or defects directly to Elleci S.p.A. by completing the corresponding support request form on the website www.elleci.com no later than thirty (30) days after the defect in question has been identified, stating the following:

- name and identifying particulars of the consumer;
- name and code of the Product;
- number and date of the proof of purchase accompanied by a photograph;
- reference information about the Product reseller;
- a detailed description of the defect identified accompanied by photographs;
- a description of how the Product has been used and the associated environmental conditions.

Once the customer's support request has been received, Elleci S.p.A. will undertake a preliminary verification of the non-conformity or defect reported and will advise the customer whether additional checks will be required, indicating the procedures for any such activities.

Once it has determined that the Products are indeed defective or non-conforming and that the defects or non-conformity reported by the customer are covered by this standard warranty, Elleci S.p.A. will, at its sole discretion and within a reasonable period following the complaint, replace the Product with an identical Product or one of equal value (higher value if the Product is no longer manufactured and is not available in stock).

The remedies described above constitute the sole remedies available to the customer vis-à-vis Elleci S.p.A. under this standard warranty.

Where it has been correctly activated using the registration procedure and where the defects and/or problems have been reported within the deadline and using the procedure indicated above, this warranty constitutes the sole and exclusive form of warranty for the Products provided by Elleci S.p.A. to the customer, except as recognised by law.

EXCLUSIONS FROM THE WARRANTY

This warranty does not apply in all cases where the non-conformity or defect is not directly attributable to Elleci S.p.A. and, in particular, in the case of:

- misuse or inappropriate, negligent, non-domestic and/or careless use of the Product;
- installation, storage or use of the Product outdoors;
- scratches, chafe marks or scuffing caused by inappropriate use;
- normal wear and tear of the sink, in relation to the period over which it has been used;
- failure to comply with the instructions for installation of the Product and/or the instructions for maintenance;
- interventions and/or repairs performed by the customer and/or by non-specialised and/or unauthorised persons intended to install the Product, connect drainage systems and prepare the Product to meet conditions for use;
- damage and/or loss occurring during handling and/or transport such as but not limited to tampering, scratches, dents and malfunctions;
- damage and defects caused by freezing and/or foreign bodies present in pipes;
- build-up of stains and/or rust caused by the use of unsuitable detergents (products that are aggressive or highly alkaline, not indicated for the regular maintenance of the sink) or through the use of hard water;
- defects in Products caused by unforeseen and unforeseeable events, where these defects are not related to the Product manufacturing process (including but not limited to events caused by acts of God and/or force majeure, extraordinary weather events such as electrical discharges and lightning, acts of vandalism, fires, etc.);
- use of non-original components and/or spare parts that could compromise the function and compliance of the Product.

The warranty does not cover conformity issues if the customer was aware of the issue at the time of purchase or could not have been unaware of it through the exercise of reasonable diligence.

GEOGRAPHICAL COVERAGE

Elleci S.p.A. undertakes to provide the above-mentioned standard warranty exclusively throughout Italian territory, including Vatican City and the Republic of San Marino. If the sink is used abroad, the consumer forfeits this standard warranty but can still be covered by any warranty conditions provided by the distributor in the country of purchase (by consulting the site www.elleci.com or contacting the importer concerned).

MANUFACTURER'S LIMITATION OF LIABILITY

Elleci S.p.A. will not be liable for any damage that may be caused directly or indirectly to persons, property or animals through failure to comply with all of the requirements stated in the Product instruction manual, relating primarily to the warnings for installation, use and maintenance of the Product.

Elleci S.p.A. may discontinue the manufacture of a specific Product without notice, and provides no guarantee of supply of spare parts for Products no longer manufactured.



WARNINGS AND PRECAUTIONS

To ensure that there is no change to the characteristics of the Product, we recommend that users observe the following precautions:

- dry the surface of the Product every day to avoid prolonged exposure to water that could lead to the build-up of limescale;
- do not use detergents that contain alkaline substances and aggressive liquids (such as ammonia, caustic soda or drain cleaners);
- do not remove traces of dirt using steel scourers or abrasive sponges that could damage the surface;
- do not cut or chop directly on the surface of the Product because this could cause irreparable scratches (the use of a chopping board is recommended);
- avoid accidental impacts that could cause irreparable micro-damage;
- do not place hot cookware, pans or coffee makers directly on the sink surface: stains from discolouration and/or damage could form in areas where hot items are placed;
- to prevent the build-up of limescale, it is recommended that a descaling treatment be completed at least once a week. This is recommended in particular for dark-coloured sinks.
- **The packaging materials (plastic bags, expanded polystyrene, etc.) must not be left within reach of children as they are a potential hazard.**

How should I drill the sink to install the mixer tap and/or any accessories?

You need to drill always from the rear section of the Product (underneath) towards the front (above) using the pre-drilled holes provided. Use care when drilling. This operation requires a drill with hole saw and diamond bit with a diameter of 35 mm.

What should I do if there are components missing from the kit in the packaging?

All Elleci sinks are supplied with a hook kit, a drain kit (or more than one drain kit for sinks with more than one tub), an overflow kit and a siphon kit. If one or more components is missing, you can fill in the support request form on the website www.elleci.com in the section 'How we can help you', contact us using the freephone number **800 800 803** (active from Monday to Friday from 8:30 am to 1:00 pm and from 2:00 pm to 5:30 pm) or send an email with a photo of the label to the email address callcenter@elleci.it.

I purchased a Product from an online shop or outlet: when I opened the pack, the sink inside was damaged. What should I do?

If the Product inside the packaging (sink) is damaged, you should immediately contact the seller. Elleci is not liable for damage caused during handling or transport on behalf of secondary or tertiary shippers.

Can the Product be installed outdoors?

The Product is designed for installation and use only in indoor domestic spaces.

I have a specific request or need support for my composite sink. What should I do?

The Elleci Technical Support Department is always there to help you. You can contact the freephone **800 800 803** from Monday to Thursday from 8:30 am to 1:00 pm and from 2:00 pm to 5:30 pm or send an email to the email address callcenter@elleci.it*

* The service is active and valid only for Italy. If you are using the Product abroad, consult our site www.elleci.com or contact the importer for the area concerned

ROUTINE MAINTENANCE

Cleaning your Elleci Product is quick and simple. Even though the non-porous surface prevents liquids penetrating into the material, it is preferable to remove them immediately using a soft, non-abrasive sponge and standard dish detergent. You should then rinse the surface and dry it carefully using a microfibre cloth.

NON-ROUTINE MAINTENANCE

Cleaning stubborn stains is not difficult: all you need to do is choose the right product and use it correctly.



For stubborn stains on **light-coloured** Products, you can use a solution of bleach and warm water ($\frac{3}{4}$ to $\frac{1}{4}$), leaving it to act for eight hours (we recommend that this cleaning be performed during the night). Afterwards, rinse thoroughly and dry the entire surface carefully using a microfibre cloth. If the stains remain, the operation can be repeated one or two more times.



For stubborn stains on **dark-coloured** Products, you can remove them directly with a soft, non-abrasive sponge and standard dish detergent, using small circular movements. When finished, rinse using warm water and carefully dry the entire surface using a microfibre cloth. If the stains remain, the operation can be repeated one or two more times.



To remove limescale stains, we recommend the use of a descaling product diluted with warm water. Distribute the solution uniformly over the entire surface of the Product. Clean with a soft, non-abrasive sponge using small circular movements and leave the product to act for several minutes (follow the instructions and conditions for use on the product label). When finished, rinse using warm water and dry carefully using a microfibre cloth.

Failure to follow the cleaning and maintenance instructions stated in this manual may invalidate the standard warranty provided by the manufacturer.

For more information, please consult our website www.elleci.com.

AVANT-PROPOS

Nous vous remercions d'avoir choisi un évier en matériau composite de notre production et se distinguant par sa grande versatilité, son efficacité optimale et sa commodité.

Chaque évier est soigneusement contrôlé tout au long des divers processus de production et jusqu'à l'emballage final, permettant ainsi d'obtenir un produit de grande qualité ayant passé tous les tests prévus par les normes européennes UNI EN 13310:2018.

La garantie conventionnelle offerte par Elleci S.p.A. qui a son siège légal à Strada Longitudinale A 1258, 04014 Pontinia (Italie) et qui agit en qualité de producteur de l'article, n'entame en rien les droits du consommateur tels qu'établis dans le Code italien de la consommation (décret législatif italien n° 206 du 6 septembre 2005 et modifications et ajouts successifs) et ne remplace pas la garantie légale offerte par le fournisseur, mais s'ajoute à celle-ci.

Elleci S.p.A. offre une garantie conventionnelle sur les éviers Granitek, Metaltek et Keratek Plus (ci-après, le « Produit ») vendus et installés selon les conditions et modalités indiquées ci-après.

1. OBJET

Par la présente garantie, Elleci S.p.A. s'engage, après vérification du dommage éventuellement constaté par le client et compromettant le fonctionnement du Produit, à envoyer un nouveau Produit de remplacement.

En cas de défaut de conformité attribuable au producteur, le consommateur a le droit au rétablissement de la conformité en demandant à ce que le Produit défectueux couvert par la garantie conventionnelle soit remplacé.

La garantie prévoit le rétablissement gratuit de l'article par remplacement dudit article par un modèle identique ou de valeur égale (valeur supérieure dans le cas où le produit ne serait plus en production ou ne serait pas disponible en magasin) en cas de défauts de production constatés et vérifiés par le Service d'assistance Elleci par rapport aux caractéristiques du Produit.

Le remplacement du Produit exécuté conformément à la présente garantie n'étend pas la période de validité de la garantie qui expirera en tous les cas au terme de la période prévue de 10 ans (à l'exclusion du matériel Keratek Plus qui a une validité de 20 ans) à compter de la date d'achat du Produit rapportée sur le reçu fiscal correspondant.

La garantie conventionnelle ne prévoit PAS, en cas d'envoi d'un Produit de remplacement, la prise en charge des frais relatifs aux opérations d'enlèvement et d'élimination du Produit défectueux et les frais d'installation qui seront donc tous à la charge exclusive du consommateur. La présente garantie est conditionnée et liée au respect, de la part de l'acheteur, des mises en garde et des instructions relatives au soin et à l'entretien du Produit contenues dans le présent document afin d'en assurer une installation parfaite et un bon usage.

2. VALIDITÉ ET CONDITIONS DE GARANTIE - ACTIVATION ET DURÉE

L'évier est garanti par le producteur, Elleci S.p.A., avec siège légal sis à Strada Longitudinale A 1258, 04014 Pontinia (Italie).

La garantie conventionnelle doit être considérée comme valide pour usage domestique seulement et pour les Produits installés dans des espaces intérieurs. Cette garantie ne s'étend pas aux composants et accessoires accompagnant le Produit et ceux-ci ne sont donc couverts que par la seule garantie légale.

La garantie conventionnelle est liée à, et ne devient active que sur l'enregistrement du Produit à effectuer au plus tard dans les 12 mois à compter de la date d'achat et elle doit être considérée comme personnelle, non transférable et/ou non cessible pour quelque motif que ce soit, et elle n'est reconnue qu'au bénéficiaire du consommateur qui achète, installe et enregistre le Produit neuf dans les modalités prévues dans le présent document.

L'activation de la garantie devra être exécutée par enregistrement du Produit, dans la section **“Enregistrez votre Produit”** prévue à cet effet sur notre site Internet www.elleci.com, ou par envoi du coupon prévu à cet effet (à l'arrière de la présente page), rempli en chacune de ses parties, à l'adresse suivante - Elleci S.p.A. - Strada Longitudinale A 1258, 04014 Pontinia (Italie).

À conclusion de l'enregistrement, l'acheteur recevra par courriel, ou par tout autre moyen équivalent, une communication confirmant l'activation effective de la garantie sur son Produit et il devra conserver ladite garantie avec le justificatif d'achat.

Elleci S.p.A. s'engage, à compter de la date d'achat du Produit indiquée sur le reçu fiscal, à fournir une garantie conventionnelle valide pendant 10 ans sur les éviers en matériau composite Granitek et Metaltek, et pendant 20 ans sur les éviers en matériau Keratek Plus achetés et installés en Italie, ladite garantie couvrant les défauts de fabrication et de conformité existants. La preuve de la date d'achat doit être certifiée par un document fiscalement valide (facture, reçu ou récépissé), délivré au consommateur par le vendeur et contenant, outre la date d'achat, les coordonnées du revendeur et les détails du Produit acheté.

L'acheteur a le devoir de contrôler, au moment de l'ouverture de l'emballage et avant l'installation et l'utilisation, la conformité du Produit de façon à pouvoir en signaler les défauts constatés, le cas échéant.

Le client qui a enregistré le Produit dans les délais et modalités susindiquées aura à charge de signaler, le cas échéant, les défauts de conformité ou les défauts des Produits directement à Elleci S.p.A. en remplissant le formulaire approprié de demande d'assistance accessible sur le site www.elleci.com au plus tard dans les trente (30) jours après avoir découvert le défaut constaté, en indiquant:

- le nom et les généralités du consommateur;
- l'appellation et le code du Produit;
- le numéro et la date du reçu fiscal d'achat accompagnés d'un document photographique;
- les références du vendeur du Produit;
- la description détaillée de la défektivité constatée accompagnée des preuves photographiques;
- les modalités d'utilisation du Produit et conditions ambiantes dans lesquelles ledit Produit a été utilisé.

Une fois reçue la demande d'assistance du client, Elleci S.p.A. effectuera une vérification préliminaire de la non-conformité ou de la défektivité signalée et communiquera au client la nécessité éventuelle de vérifications ultérieures en indiquant également les modalités.

Dans le cas où elle constaterait que les Produits sont effectivement difformes ou défectueux et que les non-conformités ou défektivités signalées par le client sont couvertes par la présente garantie conventionnelle, Elleci S.p.A. procédera, à son entière discrétion et dans un intervalle de temps raisonnable après la réclamation, au remplacement par un Produit identique ou de valeur égale (valeur supérieure dans le cas où le Produit ne serait plus en Production ou ne serait pas disponible en magasin).

Les remèdes susmentionnés constituent les seuls remèdes pouvant être demandés par le client à l'encontre d'Elleci S.p.A. dans le cadre de la présente garantie conventionnelle.

Si la procédure d'enregistrement a été correctement exécutée et si les défektivités et/ou les vices ont été signalés dans les délais et les modalités sus-indiqués, la présente garantie constitue la seule et unique forme de garantie qu'Elleci S.p.A. fournit au client sur les Produits, sous réserve de toute disposition légale.

EXCLUSION DE LA GARANTIE

La présente garantie ne s'applique pas dans tous les cas où la non-conformité ou la défectuosité ne peut pas être directement attribuée à Elleci S.p.A., notamment en cas de:

- utilisation inadéquate, non appropriée, négligente, non domestique et/ou laxiste du Produit;
- installation, conservation, utilisation du Produit dans des espaces extérieurs;
- éraflures, signes ou frictions dus à une utilisation inappropriée;
- usure normale de l'évier en rapport avec le temps effectif d'utilisation;
- non-observation des consignes d'installation du Produit et ou des instructions relatives à son entretien;
- interventions et/ou réparations effectuées de façon autonome et/ou par un personnel non spécialisé et/ou non autorisé dans le cadre de l'installation, du raccordement aux systèmes d'évacuation et de la mise en place des conditions d'utilisation;
- dommages et/ou avaries pendant les phase de déplacement et/ou de transport, comme par exemple, à titre purement indicatif, altérations, éraflures, bosses, défauts de fonctionnement;
- dommages et défauts résultant du gel et/ou de corps étrangers présents dans les conduites;
- formation de taches et/ou de rouille résultant de l'utilisation de détergents non appropriés (produits agressifs, très alcalins, non indiqués pour l'entretien régulier de l'évier) ou d'un débit d'eau à forte teneur en calcaire;
- défauts des Produits résultant d'événements imprévus et imprévisibles excluant l'imputabilité desdits défauts au processus de fabrication des Produits (à titre indicatif seulement, événements fortuits et/ou cas de force majeure, événements atmosphériques extraordinaires tels que décharges électriques et foudre, actes de vandalisme, incendies, etc.);
- utilisation de composants et/ou de pièces de rechange non originaux susceptibles de compromettre la fonctionnalité et la conformité du Produit.

La garantie de non-conformité est exclue si, au moment de l'achat, le consommateur était à connaissance du défaut ou s'il ne pouvait pas l'ignorer en faisant preuve d'une diligence normale.

EXTENSION TERRITORIALE

Elleci S.p.A. s'engage à offrir la garantie conventionnelle susmentionnée en exclusivité sur tout le territoire italien, ce qui inclut la Cité du Vatican et la République de Saint Marin. En cas d'utilisation de l'évier à l'étranger, le consommateur perd le bénéfice de la présente garantie conventionnelle, tandis qu'il pourra se prévaloir, le cas échéant, des conditions de garantie offertes par la Société de distribution présente dans le pays de référence (en consultant le site www.elleci.com, ou en contactant l'importateur de référence).

LIMITATION DE RESPONSABILITÉ DU PRODUCTEUR

Elleci S.p.A. décline toute responsabilité pour tout dommage éventuel pouvant affecter directement ou indirectement toute personne, tout bien, et tout animal en raison de la non-observation de toutes les prescriptions indiquées dans le livret d'instructions du Produit, en particulier des mises en garde relatives à l'installation, à l'utilisation et à l'entretien du Produit.

Elleci S.p.A. peut interrompre la production d'un Produit spécifique sans préavis en ne garantissant pas la fourniture de pièces de rechange pour les Produits hors production.



MISES EN GARDE ET PRÉCAUTIONS

Nous vous conseillons d'observer les précautions suivantes pour maintenir inaltérées les caractéristiques du Produit:

- sécher tous les jours la surface du Produit en évitant les dépôts prolongés d'eau qui pourraient entraîner la formation de calcaire;
- ne pas utiliser de détergents contenant des substances alcalines et des liquides agressifs (comme par exemple de l'ammoniac, de la soude caustique, des déboucheurs);
- ne pas supprimer de résidus de saleté avec des pailles d'acier ou des éponges abrasives qui pourraient en endommager la surface;
- ne pas couper ou hacher directement sur la surface du Produit parce que cela pourrait entraîner des éraflures irréparables (il est conseillé d'utiliser une planche à découper);
- éviter les heurts accidentels qui pourraient provoquer des microlésions qui ne pourront pas être réparées;
- ne pas poser de la vaisselle, des cafetières et des casseroles brûlantes directement sur la surface de l'évier: des décolorations et/ou des lésions pourraient se former en correspondance des taches;
- pour prévenir la formation de taches de calcaire, un traitement de décalcification est conseillé au moins 1 fois par semaine, opération conseillée surtout pour les éviers de couleur obscure.



Les éléments de l'emballage (sacs en plastique, polystyrène expansé, etc.) ne doivent pas être laissés à la portée des enfants parce qu'ils peuvent être source de danger.



Comment dois-je percer l'évier pour installer le mélangeur et/ou les accessoires éventuels?

Il faut toujours percer dans la partie postérieure du Produit (en-dessous) et en direction de la partie frontale (en-dessus) en correspondance des avant-trous déjà présents et en opérant avec délicatesse. Pour procéder, il convient de se munir d'un trépan avec une fraise à pointe en diamant d'un diamètre de 35 mm.

J'ai acheté un Produit dans un point de vente ou une boutique en ligne, mais l'évier était endommagé lorsque j'ai ouvert le paquet. Que dois-je faire?

Si, à l'ouverture de l'emballage, le Produit contenu (évier) est endommagé, la personne à contacter immédiatement est exclusivement le vendeur. Elleci n'est pas responsable, pour le compte de transporteurs secondaires ou tertiaires, des dommages survenus pendant le déplacement ou le transport.

Le Produit peut-il être installé dans des espaces externes?

Le Produit est conçu pour une installation et une utilisation dans des espaces exclusivement domestiques et, donc, intérieurs.

ENTRETIEN ORDINAIRE



Nettoyer le Produit Elleci est simple et rapide. Même si la surface non poreuse empêche la pénétration des liquides à l'intérieur du matériau, il est préférable de les éliminer immédiatement en utilisant une éponge souple non abrasive et du produit vaisselle ordinaire, puis de rincer les surfaces et de les sécher avec soin avec un torchon en microfibre.

ENTRETIEN EXTRAORDINAIRE



Le nettoyage des taches plus coriaces ne présentera aucune difficulté : il suffira de choisir le produit approprié et de l'utiliser correctement.



Si des taches coriaces se forment sur des Produits de couleur **claire**, il est possible d'utiliser une solution à base d'eau de Javel et d'eau tiède ($\frac{3}{4}$ et $\frac{1}{4}$), laisser agir pendant environ 8 heures (il est conseillé d'exécuter cette opération de nuit) en rinçant abondamment à conclusion de l'opération et en séchant soigneusement toute la surface avec un torchon en microfibre. Dans le cas où les taches persisteraient, l'opération pourra être répétée de 1 à 2 fois.



Si des taches obstinées devaient se former sur des produits de couleur **sombre**, il est possible d'agir dessus et de les effacer en utilisant une éponge souple non abrasive et du produit vaisselle ordinaire en faisant de petits gestes circulaires. Pour conclure, rincer à l'eau tiède et sécher soigneusement toute la surface avec un torchon en microfibre. Dans le cas où les taches persisteraient, l'opération pourra être répétée de 1 à 2 fois.



Pour supprimer les taches de calcaire, il est conseillé d'utiliser un produit anticalcaire désincrustant dilué dans de l'eau tiède. Distribuer la solution de façon uniforme sur toute la surface du Produit. Avec une éponge souple non abrasive, faire de petits mouvements circulaires en laissant agir l'anticalcaire pendant quelques minutes (observer les instructions et les modalités d'usage rapportées sur l'étiquette du Produit). Pour conclure, rincer à l'eau tiède et sécher soigneusement avec un torchon en microfibre.

La non-observation des instructions de nettoyage et d'entretien rapportées sur le présent manuel pourraient rendre la garantie conventionnelle du producteur nulle et non avenue.

Pour approfondir, il est conseillé de consulter notre site www.elleci.com



PREÁMBULO

Gracias por haber depositado su confianza en nosotros con la compra de nuestro fregadero de alta versatilidad, máxima eficiencia y funcionalidad.

Cada uno de nuestros fregaderos es atentamente controlado a lo largo del proceso de producción y hasta el embalaje final, por lo que garantizamos un producto de alta calidad que ha superado todas las pruebas que establece la normativa europea UNI EN 13310:2018.

La garantía convencional que ofrece Elleci S.p.A., con domicilio social en Strada Longitudinale A 1258, 04014 Pontinia (LT), en calidad de fabricante del producto, no afecta los derechos del consumidor reconocidos conforme al Código de Consumo (Decreto Legislativo n.º 206 del 6 de septiembre de 2005 y sucesivas enmiendas e integraciones) ni sustituye la garantía legal del vendedor, sino que la complementa.

Elleci S.p.A. ofrece una garantía convencional para los fregaderos Granitek, Metaltek y Keratek Plus (en lo sucesivo denominados «el Producto») vendidos e instalados en Italia conforme a las condiciones y modalidades que se ilustran a continuación.

1. OBJETO

Por medio de la presente garantía, Elleci S.p.A. se compromete, tras haber constatado el defecto detectado y notificado por el cliente que comprometa el funcionamiento del Producto, a enviar un nuevo Producto sustitutivo.

En caso de defecto de conformidad imputable al fabricante, el consumidor tiene derecho al restablecimiento de esta solicitando la sustitución del Producto defectuoso cubierto por la garantía convencional.

La garantía prevé el restablecimiento gratuito del producto mediante la sustitución, con el envío de un modelo idéntico o de igual valor (valor superior si el Producto se ha discontinuado o se han agotado las existencias), en caso de defectos de producción detectados y comprobados por el Servicio de Asistencia Elleci, con respecto a las características del Producto.

La sustitución del Producto efectuada conforme a la presente garantía no extiende el período de validez de la misma, la cual se vencerá de todas formas al terminar el período contemplado de 10 años (salvo para el material Keratek Plus, caso en el que la validez es de 20 años) a partir de la fecha de compra del producto, indicada en el correspondiente comprobante de compra. La garantía convencional NO cubre, en el caso de envío de producto sustitutivo, los gastos inherentes a las operaciones de retiro del producto defectuoso, eliminación e instalación, que por tanto correrán por cuenta del consumidor.

La validez de la presente garantía está vinculada al respeto, por parte del comprador, de las advertencias e instrucciones de cuidado y mantenimiento indicadas en el presente documento, para asegurar una perfecta instalación y un correcto uso.

2. VALIDEZ Y CONDICIONES DE GARANTÍA - ACTIVACIÓN Y DURACIÓN

El fregadero está garantizado por el fabricante, Elleci S.p.A., con domicilio social en Strada Longitudinale A 1258, 04014 Pontinia (LT).

La garantía convencional debe considerarse válida solo para el uso doméstico y para Productos instalados en interiores. Dicha garantía no se extiende a los componentes y accesorios suministrados junto con el Producto que, por tanto, estarán cubiertos única y exclusivamente por la garantía legal.

La garantía convencional entra en vigor al efectuarse el registro obligatorio del Producto, que deberá hacerse en un plazo máximo de 12 meses a partir de la fecha de compra y debe considerarse personal, no transferible ni cedible bajo ninguna circunstancia, y se reconoce únicamente al consumidor que compra, instala y registra el Producto nuevo conforme a las modalidades descritas en el presente documento.

La activación de la garantía deberá efectuarse mediante el registro del Producto en la correspondiente sección **“Registre su Producto” consultando nuestro sitio web www.elleci.com o con el envío del respectivo cupón (que aparece en el revés del presente documento) cumplimentado en todas sus partes, a la dirección - Elleci S.p.A. - Strada Longitudinale A 1258, 04014 Pontinia (LT).**

Al completar el registro, el comprador recibirá por correo electrónico, o por un medio análogo, la confirmación de la correcta activación de la garantía de su Producto, que deberá conservar junto al documento de compra.

Elleci S.p.A. se compromete a suministrar una garantía convencional válida a partir de la fecha de compra del Producto indicada en el comprobante de compra, de 10 años para los fregaderos de material compuesto Granitek y Metaltek, y de 20 años, para los fregaderos de Keratek Plus, comprados e instalados en Italia, en la que garantiza el Producto contra posibles vicios de fabricación y defectos de conformidad de producción existentes. La prueba de la fecha de compra deberá demostrarse mediante un documento válido a efectos fiscales (factura, recibo o comprobante de compra) expedido por el vendedor al consumidor, en el cual, además de la fecha de compra, figuren los datos del vendedor y del Producto comprado.

El comprador se encargará de controlar al abrir el embalaje, antes de la instalación y del uso, que el Producto sea conforme, y comunicar los posibles defectos detectados.

El cliente que ha registrado el Producto en el plazo establecido y conforme a las modalidades descritas anteriormente, deberá comunicar toda no conformidad o defecto de los Productos directamente a Elleci S.p.A. cumplimentando el correspondiente formulario de solicitud de asistencia presente en el sitio web www.elleci.com en un plazo máximo de treinta (30) días a partir del momento en que detecte el defecto, indicando los siguientes datos:

- nombre y datos generales del consumidor;
- denominación y código del Producto;
- número y fecha del comprobante de compra con la correspondiente foto del mismo;
- referencias del vendedor del Producto;
- descripción detallada del defecto detectado con las correspondientes fotos del mismo;
- modalidad de uso del Producto y condiciones ambientales en las que se ha utilizado.

Al recibir la solicitud de asistencia del cliente, Elleci S.p.A. efectuará una verificación preliminar de la no conformidad o del defecto notificado y comunicará al cliente si se requieren ulteriores controles indicando asimismo las correspondientes modalidades.

Si Elleci S.p.A. constata que los Productos presentan efectivamente no conformidades o defectos, o que las no conformidades o defectos detectados por el cliente están cubiertos por la presente garantía convencional, se encargará, a su entera discreción, en un plazo razonable a partir del momento de la reclamación, de sustituir el Producto con uno idéntico o de igual valor (valor superior si el Producto se ha discontinuado o se han agotado las existencias).

Los remedios descritos constituyen los únicos remedios de los que puede valerse el cliente frente a Elleci S.p.A. conforme a la presente garantía convencional.

Si la garantía se ha activado correctamente mediante el procedimiento de registro y los defectos y/o vicios se han notificado en los plazos establecidos y con las modalidades descritas anteriormente, la garantía constituirá la única forma de garantía de los Productos ofrecida por Elleci S.p.A. al cliente, sin perjuicio de lo que reconoce la ley.

EXCLUSIÓN DE LA GARANTÍA

La presente garantía no se aplica en todos los casos en los que la no conformidad o el defecto no pueda imputarse directamente a Elleci S.p.A. y, en particular, en caso de:

- uso incorrecto, no adecuado, negligente, no doméstico y/o descuidado del Producto;
- instalación, almacenamiento, uso del Producto en exteriores;
- rayado, marcas o señales de rozamiento propios de un uso inadecuado;
- deterioro normal por el uso del fregadero en relación con el tiempo transcurrido de utilización;
- incumplimiento de las instrucciones de instalación del Producto y/o de las instrucciones para el mantenimiento del mismo;
- intervenciones y/o reparaciones efectuadas autónomamente y/o por personal no especializado y/o autorizado, para la instalación, la conexión a los sistemas de desagüe y la predisposición para las condiciones de uso;
- daños y/o averías ocurridos durante las fases de desplazamiento y/o transporte, como por ejemplo, manipulaciones indebidas, rayado, abolladuras, problemas de funcionamiento, entre otros;
- daños y defectos debidos a la congelación y/o a cuerpos extraños presentes en los tubos;
- formación de manchas y/u óxido debido al uso de detergentes no adecuados (productos agresivos, altamente alcalinos, no aptos para el mantenimiento ordinario del fregadero) o por un flujo de agua altamente calcárea;
- defectos de los Productos debidos a hechos imprevistos e imprevisibles, que descarten la imputabilidad de los defectos mismos al proceso de fabricación de los Productos (como casos fortuitos o de fuerza mayor, eventos atmosféricos extraordinarios como descargas eléctricas y rayos, actos vandálicos, incendios, entre otros);
- uso de componentes y/o repuestos no originales que puedan comprometer la funcionalidad y la conformidad del Producto.

La garantía perderá toda validez en caso de defectos de conformidad si en el momento de la compra el consumidor estaba al tanto del defecto, o si no podía ignorarlo con la debida diligencia.

EXTENSIÓN TERRITORIAL

Elleci S.p.A. se compromete a ofrecer la garantía convencional exclusivamente en el territorio italiano, incluyendo Ciudad del Vaticano y República de San Marino. En caso de uso del fregadero en el extranjero, el consumidor no podrá valerse de la presente garantía convencional, pero sí de las posibles condiciones de garantía que ofrezca la empresa de distribución presente en el país en cuestión (consultando el sitio web www.elleci.com, o contactando con el importador de referencia).

LIMITACIÓN DE LA RESPONSABILIDAD DEL FABRICANTE

Elleci S.p.A. declina toda responsabilidad por daños causados directa o indirectamente a personas, animales o cosas debido al incumplimiento de todas las indicaciones del manual de instrucciones del Producto y, sobre todo, de las advertencias de instalación, uso y mantenimiento del Producto.

Elleci S.p.A. puede suspender la producción de un determinado Producto sin necesidad de previo aviso y sin garantizar el suministro de los correspondientes repuestos de los Productos discontinuados.



ADVERTENCIAS Y PRECAUCIONES

Para mantener inalteradas las características del Producto, recomendamos respetar las siguientes precauciones:

- secar a diario la superficie del Producto evitando depósitos prolongados de agua que puedan dar lugar a formaciones calcáreas;
- no utilizar detergentes que contengan sustancias alcalinas y líquidos agresivos (como amoníaco, soda cáustica, desatascadores);
- no eliminar los residuos de suciedad con esponjillas de acero o abrasivas que puedan dañar la superficie;
- no cortar ni picar directamente sobre la superficie del Producto puesto que podría rayarse irreparablemente (se recomienda utilizar un tajo);
- evitar golpes accidentales que puedan provocar microlesiones no reparables;
- no apoyar directamente en la superficie del fregadero vajillas, cafeteras o cazos incandescentes, ya que pueden dar lugar a la formación de manchas por decoloración y/o lesiones;
- para prevenir la formación de manchas de cal, se recomienda efectuar un tratamiento de descalcificación por lo menos 1 vez a la semana; esta operación se aconseja sobre todo para los fregaderos de colores oscuros.



Los elementos del embalaje (bolsas plásticas, poliestirno expandido, etc.) no deben dejarse al alcance de los niños puesto que son fuentes potenciales de peligro.



¿Cómo debo perforar el fregadero para instalar la mezcladora y/o los accesorios?

Hay que perforar siempre desde la parte posterior del Producto (abajo) hacia la parte frontal (arriba), coincidiendo con los orificios pretroquelados, delicadamente. Para proceder es necesario procurarse un taladro con fresa de pared con punta de diamante de 35 mm de diámetro.

He comprado un Producto en un punto de venta o en una tienda online: cuando he abierto el embalaje, he notado que el fregadero presentaba daños. ¿Qué puedo hacer?

Si al abrir el embalaje, el Producto (fregadero) presenta daños, tendrá que ponerse en contacto de inmediato con el vendedor. Elleci declina toda responsabilidad por daños debidos al desplazamiento o al transporte efectuado por transportistas secundarios o terciarios.

¿El Producto se puede instalar en exteriores?

El Producto está diseñado para ser instalado y utilizado exclusivamente en espacios domésticos interiores.

MANTENIMIENTO ORDINARIO

La limpieza del Producto Elleci es fácil y rápida. Si bien la superficie no porosa impide a los líquidos penetrar el material, es preferible eliminarlos de inmediato con una esponja suave no abrasiva y detergente común para platos, aclarando la superficie y secándola bien con un paño de microfibra.

MANTENIMIENTO EXTRAORDINARIO

La limpieza de manchas obstinadas no es difícil: bastará con elegir un producto adecuado y utilizarlo correctamente.



Para la formación de manchas obstinadas en los Productos de colores **claros**, se podrá utilizar una solución de lejía y agua templada ($\frac{3}{4}$ y $\frac{1}{4}$), y dejarla actuar durante unas 8 horas (se recomienda efectuar dicha operación durante la noche) y aclarar abundantemente al transcurrir este tiempo y secar bien la superficie con un paño de microfibra. Si las manchas persisten, repetir la operación 1-2 veces.



Para la formación de manchas obstinadas en Productos de colores **oscuros**, eliminarlas directamente con una esponja suave no abrasiva y con detergente común para platos, efectuando movimientos circulares pequeños. Al terminar, aclarar con agua templada y secar bien toda la superficie con un paño de microfibra. Si las manchas persisten, repetir la operación 1-2 veces.



Para eliminar las manchas de cal, se recomienda utilizar un desincrustante de cal diluido en agua templada. Distribuir la solución uniformemente por toda la superficie del Producto. Con una esponja suave no abrasiva, efectuar pequeños movimientos circulares y dejar actuar el desincrustante unos minutos (seguir las instrucciones y modos de empleo indicados en la etiqueta del producto). Al terminar, aclarar con agua templada y secar bien toda la superficie con un paño de microfibra.

El incumplimiento de las indicaciones de limpieza y mantenimiento del presente manual puede dar lugar a la pérdida de validez de la garantía convencional del fabricante.

Para obtener información complementaria al respecto, consulte nuestro sitio web www.elleci.com

EINLEITUNG

Wir danken Ihnen, dass Sie sich für eine Kompositsspüle entschieden haben, die wir mit großer Vielseitigkeit, maximaler Effizienz und Benutzerfreundlichkeit hergestellt haben.

Jede Spüle wird in ihren verschiedenen Produktionsprozessen bis hin zur Endverpackung sorgfältig kontrolliert, um ein qualitativ hochwertiges Produkt zu erhalten, das alle von der europäischen Norm UNI EN 13310:2018 geforderten Tests bestanden hat.

Die Herstellergarantie, die von Elleci S.p.A. mit Sitz in Strada Longitudinale A 1258, 04014 Pontinia (LT), als Hersteller des Produkts angeboten wird, beeinträchtigt nicht die dem Verbraucher durch das Verbraucherschutzgesetzbuch (gesetzesvertretendes Dekret Nr. 206 vom 6. September 2005 in der geltenden Fassung) gewährten Rechte und ersetzt nicht die vom Verkäufer angebotene gesetzliche Gewährleistung, sondern ergänzt diese.

Elleci S.p.A. gewährt auf die in Italien verkauften und installierten Spülen vom Typ Granitek, Metaltek und Keratek Plus (im Folgenden auch als „Produkt“ bezeichnet) eine Herstellergarantie gemäß den unten genannten Bedingungen.

1. GEGENSTAND

Mit dieser Garantie verpflichtet sich Elleci S.p.A., nach Überprüfung des vom Kunden beanstandeten und festgestellten Mangels, der die Funktionsfähigkeit des Produkts beeinträchtigt, ein neues Produkt als Ersatz zu schicken.

Im Fall eines Konformitätsfehlers, der dem Hersteller zuzuschreiben ist, hat der Verbraucher das Recht, die Konformität wiederherstellen zu lassen, indem er den Ersatz des fehlerhaften Produkts verlangt, das unter die Herstellergarantie fällt.

Die Garantie sieht die kostenlose Wiederherstellung des Produkts durch den Ersatz vor, indem ein identisches oder gleichwertiges Modell geschickt wird (höherer Wert, falls das Produkt nicht mehr hergestellt wird und nicht auf Lager ist), und zwar bei Produktionsfehlern, die vom Elleci-Kundendienst festgestellt und hinsichtlich der Merkmale des Produkts überprüft wurden.

Der im Rahmen dieser Garantie vorgenommene Ersatz des Produkts verlängert nicht die Gültigkeitsdauer dieser Garantie, die in jedem Fall am Ende der vorgesehenen 10-Jahres-Frist (ausgenommen Keratek-Plus-Material, für das eine Gültigkeit von 20 Jahren vorgesehen ist) ab dem Kaufdatum des Produkts abläuft, das auf dem entsprechenden Kaufbeleg angegeben ist.

Die Herstellergarantie sieht im Fall einer Ersatzlieferung NICHT die Kosten für den Ausbau des defekten Produkts, die Entsorgung und die Installation vor, die daher ausschließlich vom Verbraucher getragen werden.

Diese Garantie ist an die Beachtung der in diesem Dokument enthaltenen Warnhinweise sowie Pflege- und Wartungsanweisungen durch den Käufer gebunden, die darauf abzielen, eine perfekte Installation und eine korrekte Verwendung sicherzustellen.

2. GÜLTIGKEIT UND GARANTIEBEDINGUNGEN - AKTIVIERUNG UND DAUER

Die Spüle wird garantiert vom Hersteller Elleci S.p.A., mit Geschäftssitz in Strada Longitudinale A 1258, 04014 Pontinia (LT).

Die Herstellergarantie gilt nur für die Verwendung im Haushalt und für Produkte, die in Innenräumen installiert sind. Diese Garantie erstreckt sich nicht auf die mit dem Produkt gelieferten Komponenten und Zubehörteile, für die daher nur die gesetzliche Gewährleistung gilt.

Die Herstellergarantie wird nur durch die Registrierung des Produkts aktiviert und ist an diese gebunden, wobei die Registrierung innerhalb von 12 Monaten ab dem Kaufdatum erfolgen muss. Sie ist als persönlich, nicht übertragbar und/oder aus welchem Grund auch immer abtretbar anzusehen und wird nur dem Verbraucher anerkannt, der das neue Produkt gemäß den in diesem Dokument vorgesehenen Verfahren kauft, installiert und registriert.

Die Aktivierung der Garantie muss über die Registrierung des Produkts im Abschnitt **„Registrieren Sie Ihr Produkt“ auf unserer Website www.elleci.com erfolgen oder über den entsprechenden Coupon (auf der Rückseite wiedergegeben), der vollständig ausgefüllt zu schicken ist an: - Elleci S.p.A. - Strada Longitudinale A 1258, 04014 Pontinia (LT).**

Am Ende der Registrierung erhält der Käufer per E-Mail oder auf einem anderen gleichwertigen Weg eine Mitteilung zur Bestätigung der Aktivierung der Garantie für sein Produkt, die zusammen mit dem Kaufdokument aufbewahrt werden muss.

Elleci S.p.A. verpflichtet sich, eine Herstellergarantie, die ab dem Kaufdatum des auf dem Kaufbeleg angegebenen Produkts gültig ist, von 10 Jahren für Kompositspülen aus Granitek- und Metaltek-Material und von 20 Jahren für Spülen aus Keratek-Plus-Material zu gewähren, die in Italien gekauft und installiert wurden, mit dem Ziel, Herstellungsfehler und Konformitätsmängel bei der Herstellung zu garantieren. Der Nachweis des Kaufdatums muss durch einen gültigen Kaufbeleg (Rechnung, Quittung oder Kassenbon) erbracht werden, der vom Verkäufer an den Verbraucher ausgestellt wird und in dem neben dem Kaufdatum auch die Angaben zum Händler und zum gekauften Produkt enthalten sind.

Der Käufer hat die Pflicht, die Konformität des Produkts zum Zeitpunkt des Öffnens der Verpackung, vor der Installation und vor der Verwendung zu überprüfen, so dass eventuell festgestellte Mängel gemeldet werden können.

Der Kunde, der das Produkt innerhalb der oben genannten Fristen und gemäß den oben genannten Verfahren registriert hat, ist dafür verantwortlich, eventuelle Nichtkonformitäten oder Mängel der Produkte direkt an Elleci S.p.A. zu melden, indem er das entsprechende Formular zur Anforderung von Kundendienst auf der Webseite

www.elleci.com innerhalb von dreißig (30) Tagen nach Entdeckung des Mangels ausfüllt und dabei Folgendes angibt:

- Name und Personalien des Verbrauchers;
- Bezeichnung und Code des Produkts;
- Nummer und Datum des Kaufbelegs mit fotografischem Nachweis;
- Angaben zum Verkäufer des Produkts;
- detaillierte Beschreibung des angetroffenen Mangels mit fotografischen Nachweisen;
- Verwendung des Produkts und die Umweltbedingungen, unter denen es verwendet wurde.

Nach Eingang der Kundendienstanforderung des Kunden führt Elleci S.p.A. eine vorläufige Überprüfung der Nichtkonformität oder des gemeldeten Mangels durch und informiert den Kunden über die Notwendigkeit einer weiteren Überprüfung unter Angabe der Art und Weise. Wenn Elleci S.p.A. feststellt, dass die Produkte tatsächlich defekt oder mangelhaft sind und dass die vom Kunden gemeldeten Nichtkonformitäten oder Mängel durch diese Herstellergarantie abgedeckt sind, wird Elleci S.p.A. nach eigenem Ermessen innerhalb einer angemessenen Frist nach der Reklamation diese durch ein identisches oder gleichwertiges Produkt ersetzen (höherer Wert, falls das Produkt nicht mehr hergestellt wird und nicht auf Lager ist).

Die oben beschriebenen Abhilfemaßnahmen sind die einzigen Abhilfemaßnahmen, die der Kunde gegen Elleci S.p.A. auf der Grundlage dieser Herstellergarantie geltend machen kann. Wenn die korrekte Aktivierung durch das Registrierungsverfahren erfolgt ist und die Mängel und/oder Fehler innerhalb der oben angegebenen Frist und auf die oben angegebene Art und Weise gemeldet wurden, stellt diese Garantie die einzige und ausschließliche Form der Garantie für die Produkte dar, die Elleci S.p.A. dem Kunden bereitstellt, unbeschadet der gesetzlichen Bestimmungen.

AUSSCHLUSS DER GARANTIE

Diese Garantie gilt nicht in allen Fällen, in denen die Nichtkonformität oder der Mangel nicht direkt Elleci S.p.A. zuzuschreiben ist, und insbesondere in folgenden Fällen:

- ungeeigneter, unsachgemäßer, fahrlässiger, außerhäuslicher und/oder vernachlässigter Gebrauch des Produkts;
- Installation, Lagerung, Verwendung des Produkts in Außenumgebungen;
- Kratzer, Flecken oder Scheuerstellen durch unsachgemäßen Gebrauch;
- normale Abnutzung der Spüle, bezogen auf die Gebrauchszeit;
- Nichtbeachtung der Anweisungen für die Installation des Produkts und/oder der Anweisungen für seine Wartung;
- Eingriffe und/oder Reparaturen, die selbstständig und/oder von nicht spezialisiertem und/oder zugelassenem Personal durchgeführt werden und auf die Installation, den Anschluss an die Abflussvorrichtungen und die Vorbereitung auf die Einsatzbedingungen abzielen;
- während der Handhabung und/oder des Transports aufgetretene Schäden und/oder Mängel wie beispielsweise und nicht erschöpfend Manipulationen, Kratzer, Beulen, Fehlfunktionen;
- Schäden und Mängel, die durch Frost und/oder Fremdkörper im Rohr verursacht wurden;
- Flecken- und/oder Rostbildung, verursacht durch die Verwendung ungeeigneter Reinigungsmittel (aggressive, stark alkalische Produkte, nicht geeignet für die regelmäßige Wartung der Spüle) oder durch stark kalkhaltiges Wasser;
- Mängel der Produkte aufgrund unvorhergesehener und nicht vorhersehbarer Ereignisse, die die Möglichkeit ausschließen, dass solche Mängel auf den Herstellungsprozess der Produkte zurückgeführt werden können (beispielhaft und nicht erschöpfend: zufällige Ereignisse und/oder höhere Gewalt, außerordentliche Wetterereignisse wie Stromschläge und Blitzschlag, Vandalismus, Feuer usw.);
- Verwendung von nicht originalen Komponenten und/oder Ersatzteilen, die die Funktionalität und Konformität des Produkts beeinträchtigen könnten.

Die Garantie für Konformitätsmängel ist ausgeschlossen, wenn der Verbraucher zum Zeitpunkt des Kaufs den Mangel kannte oder ihn mit der üblichen Sorgfalt nicht übersehen konnte.

RÄUMLICHER GELTUNGSBEREICH

Elleci S.p.A. verpflichtet sich, die oben genannte Herstellergarantie ausschließlich auf dem gesamten italienischen Staatsgebiet, einschließlich Vatikanstadt und Republik San Marino, anzubieten. Falls die Spüle im Ausland verwendet wird, verliert der Verbraucher diese Herstellergarantie, während er die Garantiebedingungen der im Bezugsland ansässigen Vertriebsgesellschaft in Anspruch nehmen kann (indem er die Website www.elleci.com konsultiert oder den zuständigen Importeur kontaktiert).

EINSCHRÄNKUNG DER HERSTELLERHAFTUNG

Elleci S.p.A. haftet nicht für Schäden, die direkt oder indirekt an Personen, Sachen und Tieren entstehen können, die auf die Nichtbeachtung aller in der Gebrauchsanweisung des Produkts angegebenen Vorschriften zurückzuführen sind, die vor allem die Warnhinweise für die Installation, die Verwendung und die Wartung des Produkts betreffen..

Elleci S.p.A. kann die Produktion eines bestimmten Produkts ohne vorherige Ankündigung unterbrechen, ohne die Lieferung von Ersatzteilen für nicht mehr hergestellte Produkte zu garantieren.



HINWEISE UND VORSICHTSMASSNAHMEN

Um die Eigenschaften des Produkts aufrechtzuerhalten, raten wir Ihnen, die folgenden Vorsichtsmaßnahmen zu beachten:

- trocknen Sie die Oberfläche des Produkts täglich und vermeiden Sie längere Wasserablagerungen, die zur Kalkbildung führen könnten;
- verwenden Sie keine Reinigungsmittel, die alkalische Substanzen und aggressive Flüssigkeiten enthalten (wie Ammoniak, Natronlauge, Abflussreiniger);
- entfernen Sie keine Schmutzreste mit Stahlwollepads oder Scheuerschwämmen, die die Oberfläche beschädigen könnten;
- schneiden oder hacken Sie nicht direkt auf der Oberfläche des Produkts, da diese irreparabel verkratzt werden könnte (es ist ratsam, das Schneidebrett zu verwenden);
- versehentliche Stöße vermeiden, die zu nicht behebbaren Mikroläsionen führen könnten;
- stellen Sie Geschirr, Kaffeekannen und heiße Töpfe nicht direkt auf die Oberfläche der Spüle: es könnten sich an diesen Stellen Flecken durch Verfärbungen und/oder Beschädigungen bilden;
- um die Bildung von Kalkflecken zu verhindern, empfehlen wir mindestens einmal wöchentlich eine Entkalkungsbehandlung, die besonders bei dunkel gefärbten Spülen empfohlen wird.



Verpackungselemente (Plastiktüten, Polystyrolschaum usw.) dürfen als potenzielle Gefahrenquellen nicht in der Reichweite von Kindern zurückgelassen werden.



Wie muss ich Löcher in die Spüle bohren, um den Mischer und/oder das Zubehör zu installieren?

Bohren Sie immer von der Rückseite des Produkts (unten) zur Vorderseite (oben) in Übereinstimmung mit den bereits vorhandenen Vorbohrungen und gehen Sie dabei mit Feingefühl vor. Hierzu ist es erforderlich, einen Bohrer mit einem Diamantspiralfräser von 35 mm Durchmesser zu verwenden.

Ich habe ein Produkt in einer Verkaufsstelle oder einem Online-Shop gekauft: Nachdem ich die Verpackung geöffnet hatte, war die darin befindliche Spüle beschädigt. Was kann ich tun?

Wenn beim Öffnen der Verpackung das Produkt (Spüle) beschädigt ist, müssen Sie sich sofort ausschließlich an den Verkäufer wenden. Elleci haftet nicht für Schäden, die durch die Handhabung oder den Transport im Namen von sekundären oder tertiären Frachtführern verursacht werden.

Kann das Produkt in Außenbereichen installiert werden?

Das Produkt ist nur für die Installation und Verwendung in häuslichen Innenräumen vorgesehen.

ORDENTLICHE WARTUNG

Das Produkt von Elleci lässt sich einfach und schnell reinigen. Obwohl die nicht poröse Oberfläche verhindert, dass Flüssigkeiten in das Material eindringen, ist es vorzuziehen, sie sofort mit einem weichen, nicht scheuernden Schwamm und einem gewöhnlichen Geschirrspülmittel zu entfernen, die Oberfläche abzuspülen und mit einem Mikrofasertuch sorgfältig zu trocknen.

AUSSORDENTLICHE WARTUNG

Die Reinigung hartnäckiger Flecken ist nicht schwierig: Wählen Sie einfach das geeignete Produkt und verwenden Sie es richtig.



Für die Bildung hartnäckiger Flecken auf **hellen Produkten** kann eine Lösung aus Bleichmittel und lauwarmem Wasser ($\frac{3}{4}$ und $\frac{1}{4}$) verwendet werden, die man etwa 8 Stunden lang (am besten nachts) einwirken lässt, am Ende reichlich abspült und dann die gesamte Oberfläche mit einem Mikrofasertuch sorgfältig trocknet. Bleiben die Flecken bestehen, kann der Vorgang 1-2 Mal wiederholt werden.



Für die Bildung hartnäckiger Flecken auf **dunkel gefärbten Produkten** können Sie direkt auf diese einwirken, indem Sie sie mit einem weichen, nicht scheuernden Schwamm und mit einem normalen Geschirrspülmittel mit kleinen kreisenden Bewegungen entfernen. Zum Schluss mit lauwarmem Wasser abspülen und die gesamte Oberfläche sorgfältig mit einem Mikrofasertuch trocknen. Bleiben die Flecken bestehen, kann der Vorgang 1-2 Mal wiederholt werden.



Zur Entfernung von Kalkflecken empfehlen wir die Verwendung eines mit lauwarmem Wasser verdünnten Kesselsteinentferners. Verteilen Sie die Lösung gleichmäßig über die gesamte Oberfläche des Produkts. Machen Sie mit einem weichen, nicht scheuernden Schwamm kleine, kreisende Bewegungen und lassen Sie das Entkalkungsmittel einige Minuten lang einwirken (befolgen Sie die Anweisungen auf dem Etikett des Produkts). Zum Schluss mit lauwarmem Wasser abspülen und sorgfältig mit einem Mikrofasertuch trocknen.

Die Nichtbeachtung der Reinigungs- und Wartungsanweisungen in diesem Handbuch kann zum Erlöschen der Herstellergarantie führen.

Weitere Informationen finden Sie auf unserer Website www.elleci.com

WSTĘP

Dziękujemy za wybór wyprodukowanego przez nas zlewozmywaka kompozytowego, wyróżniającego się szczególną wszechstronnością, najwyższą wydajnością i praktycznością.

Każdy zlewozmywak podlega starannej kontroli na poszczególnych etapach produkcji, aż po końcowe pakowanie, i przechodzi wszystkie badania przewidziane w normie EN 13310:2018, zapewniające uzyskanie produktu wysokiej jakości.

Gwarancja handlowa udzielana przez Elleci S.p.A., z siedzibą pod adresem Strada Longitudinale A 1258, 04014 Pontinia (LT), jako producenta towaru, nie ma wpływu na prawa przysługujące konsumentowi na mocy Kodeksu konsumenta (włoskie rozporządzenie z mocą ustawy nr 206 z dnia 6 września 2005 r., z późniejszymi zmianami) i nie zastępuje gwarancji prawnej udzielanej przez sprzedawcę, ale obowiązuje równocześnie z tą gwarancją.

Elleci S.p.A. udziela gwarancji handlowej na zlewozmywaki Granitek, Metaltek i Keratek Plus (zwane dalej „Produktem”) sprzedawane i montowane we Włoszech zgodnie z określonymi poniżej zasadami i warunkami.

1. PRZEDMIOT

Na mocy niniejszej gwarancji Elleci S.p.A. zobowiązuje się do wymiany Produktu na nowy w przypadku stwierdzenia wykrytej i zgłoszonej przez klienta wady wpływającej negatywnie na działanie Produktu.

W przypadku wady zgodności, którą można przypisać producentowi, konsument ma prawo do uzyskania towaru zgodnego z zamówieniem w drodze wymiany wadliwego Produktu objętego gwarancją handlową.

Gwarancja obejmuje bezpłatną wymianę Produktu na nowy identyczny model lub model o takiej samej wartości (lub większej wartości w przypadku Produktu wycofanego z produkcji lub niedostępnego na magazynie) w przypadku wad produkcyjnych wykrytych i potwierdzonych przez Serwis Techniczny Elleci, w stosunku do specyfikacji Produktu.

Wymiana Produktu zgodnie z niniejszą gwarancją nie prowadzi do wydłużenia okresu jej trwania, który w każdym przypadku kończy się po upływie 10 lat (z wyjątkiem materiału Keratek Plus objętego 20-letnią gwarancją) od daty zakupu Produktu wskazanego na odnośnym dokumencie sprzedaży.

W przypadku wymiany Produktu na nowy gwarancja handlowa NIE pokrywa kosztów usunięcia wadliwego Produktu, jego demontażu i utylizacji, które ponosi w całości konsument.

Gwarancja jest uwarunkowana przestrzeganiem przez nabywcę zawartych w niniejszym dokumencie zaleceń i instrukcji dotyczących pielęgnacji i konserwacji, które mają na celu zapewnienie idealnego montażu i prawidłowego użytkowania.

2. WAŻNOŚĆ I WARUNKI GWARANCJI – AKTYWACJA I CZAS TRWANIA

Zlewozmywak jest objęty gwarancją producenta Elleci S.p.A., z siedzibą pod adresem Strada Longitudinale A 1258, 04014 Pontinia (LT).

Gwarancja handlowa obowiązuje wyłącznie w odniesieniu do Produktów używanych w gospodarstwach domowych i zamontowanych w zamkniętych pomieszczeniach. Gwarancja ta nie obejmuje komponentów i akcesoriów Produktu, w stosunku do których obowiązuje jedynie gwarancja prawna.

Gwarancja handlowa wymaga aktywowania przez zarejestrowanie Produktu, które musi nastąpić w ciągu 12 miesięcy od daty zakupu, ma charakter osobisty, nie może być przekazywana ani zbywana z żadnego powodu innym osobom i jest udzielana wyłącznie konsumentowi dokonującemu zakupu, montażu i rejestracji nowego Produktu zgodnie z zasadami określonymi w niniejszym dokumencie.

W celu aktywowania gwarancji należy zarejestrować Produkt w odpowiednim dziale „Zarejestruj swój Produkt” na naszej stronie internetowej www.elleci.com lub wypełnić specjalny kupon (znajdujący się na odwrocie niniejszego dokumentu) i wysłać na adres: **Elleci S.p.A. – Strada Longitudinale A 1258, 04014 Pontinia (LT).**

Po zakończeniu rejestracji nabywca otrzyma, pocztą elektroniczną lub innym tożsamym kanałem, wiadomość potwierdzającą aktywację gwarancji na Produkt, którą powinien przechowywać razem z dokumentem zakupu.

Elleci S.p.A. zobowiązuje się do udzielenia gwarancji handlowej obowiązującej od dnia zakupu Produktu wskazanego na dokumencie sprzedaży przez okres 10 lat w przypadku zlewozmywaków kompozytowych z materiału Granitek i Metaltek oraz przez okres 20 lat w przypadku zlewozmywaków z materiału Keratek Plus, zakupionych i zamontowanych we Włoszech, obejmującej istniejące wady konstrukcyjne i wady zgodności. Data zakupu musi być potwierdzona ważnym dokumentem sprzedaży (fakturą, rachunkiem lub paragonem) wydanym konsumentowi przez sprzedawcę, który poza datą zakupu, powinien zawierać dane sprzedawcy i zakupionego Produktu.

W chwili otwarcia opakowania, przed montażem i rozpoczęciem użytkowania Produktu, nabywca jest zobowiązany do sprawdzenia zgodności Produktu, tak aby zgłosić wszelkie stwierdzone wady.

Klient, który zarejestrował Produkt w terminie i zgodnie z wyżej określonymi zasadami, ma obowiązek zgłosić wszelkie niezgodności i wady Produktów bezpośrednio firmie Elleci S.p.A., wypełniając specjalny formularz wniosku o pomoc techniczną znajdujący się na stronie www.elleci.com nie później niż trzydzieści (30) dni od wykrycia wady, podając następujące dane:

- dane osobowe konsumenta;
- nazwa i kod Produktu;
- numer i data oraz zdjęcie dokumentu sprzedaży;
- dane sprzedawcy Produktu;
- szczegółowy opis wykrytej wady udokumentowany zdjęciami;
- sposób użytkowania Produktu oraz warunki otoczenia, w którym był on używany.

Po otrzymaniu od klienta wniosku o pomoc techniczną Elleci S.p.A. przeprowadzi wstępną kontrolę zgłoszonej niezgodności lub wady i poinformuje klienta o ewentualnej konieczności podjęcia dodatkowych czynności kontrolnych i sposobie ich przeprowadzenia.

W przypadku gdy Elleci S.p.A. potwierdzi, że dany Produkt rzeczywiście jest niezgodny lub wadliwy oraz że zgłoszona przez klienta niezgodność lub wada jest objęta niniejszą gwarancją handlową, przystąpi, według własnego uznania, w rozsądnym terminie od otrzymania zgłoszenia, do jego wymiany na Produkt identyczny lub o równej wartości (lub większej wartości w przypadku Produktu wycofanego z produkcji lub niedostępnego na magazynie).

Opisane powyżej środki są jedynymi środkami, na które klient może się powołać w stosunku do Elleci S.p.A. na mocy niniejszej gwarancji handlowej.

Niniejsza gwarancja stanowi jedyną i wyłączną formę gwarancji na Produkty udzielaną klientowi przez Elleci S.p.A., jeżeli została prawidłowo aktywowana w ramach procedury rejestracji oraz pod warunkiem, że stwierdzone wady zostały zgłoszone w terminie i w sposób wskazany powyżej, o ile przepisy prawa nie stanowią inaczej.

WYŁĄCZENIA Z GWARANCJI

Niniejsza gwarancja nie ma zastosowania w przypadku niezgodności i wad, których nie można przypisać bezpośrednio firmie Elleci S.p.A., a w szczególności w następujących przypadkach:

- używanie Produktu w sposób niewłaściwy, nieodpowiedni, niedbały i/lub nie w ramach gospodarstwa domowego;
- montaż, konserwacja i użytkowanie Produktu w pomieszczeniach zewnętrznych;
- rysy, ślady lub otarcia spowodowane niewłaściwym użytkowaniem;
- normalne ślady zużycia zlewozmywaka w zależności od czasu użytkowania;
- nieprzestrzeganie instrukcji montażu i/lub konserwacji Produktu;
- przeprowadzanie zabiegów i/lub napraw mających na celu montaż, podłączenie do sieci kanalizacyjnej i przygotowanie do użytkowania przez samego użytkownika i/lub przez niewyspecjalizowanych i/lub nieupoważnionych pracowników;
- uszkodzenia i/lub usterki powstałe podczas przemieszczania i/lub transportu, takie jak, tytułem przykładu, naruszenia, rysy, wgniecenia, nieprawidłowości w działaniu;
- uszkodzenia i wady spowodowane zamarznięciem przewodów rurowych i/lub obecnością ciał obcych w przewodach rurowych;
- plamy i/lub ślady rdzy spowodowane stosowaniem niewłaściwych środków myjących (produktów agresywnych, silnie zasadowych, niewskazanych do regularnej konserwacji zlewozmywaka) lub bardzo twardą wodą;
- wady Produktu wynikające z nieprzewidzianych i niemożliwych do przewidzenia zdarzeń, których nie można przypisać procesowi produkcyjnemu Produktu (takich jak, tytułem przykładu, wystąpienie zdarzeń losowych i/lub siły wyższej, nadzwyczajne warunki atmosferyczne, np. wyładowania elektryczne i pioruny, akty wandalizmu, pożary itp.);
- stosowanie nieoryginalnych komponentów i/lub części zamiennych, które mogą mieć negatywny wpływ na działanie i zgodność Produktu.

Gwarancja na wady zgodności nie obowiązuje w przypadku gdy w chwili zakupu konsument był świadomy wady lub mógł się o niej dowiedzieć przy zachowaniu normalnej staranności.

ZASIĘG TERYTORIALNY

Elleci S.p.A. zobowiązuje się do udzielenia wyżej określonej gwarancji handlowej wyłącznie na terytorium Włoch, w tym Watykanu i San Marino. W przypadku używania zlewozmywaka poza granicami Włoch konsument traci prawo do korzystania z niniejszej gwarancji handlowej i może korzystać z ewentualnej gwarancji udzielonej przez dystrybutora w swoim kraju (dodatkowych informacji można zasięgnąć na stronie www.elleci.com lub u importera w danym kraju)

OGRANICZENIE ODPOWIEDZIALNOŚCI PRODUCENTA

Elleci S.p.A. nie ponosi żadnej odpowiedzialności za jakiegokolwiek szkody na osobach, zwierzętach lub rzeczach wynikające, bezpośrednio lub pośrednio, z nieprzestrzegania wszystkich zaleceń podanych w instrukcji obsługi Produktu dotyczących głównie montażu, użytkowania i konserwacji Produktu.

Elleci S.p.A. może przerwać produkcję danego Produktu bez wcześniejszego powiadomienia i nie gwarantuje dostępności części zamiennych do Produktów wycofanych z produkcji.

**OSTRZEŻENIA I ŚRODKI OSTROŻNOŚCI**

Aby zachować niezmienną właściwość Produktu, zalecamy stosować następujące środki ostrożności:

- codziennie wycierać powierzchnię Produktu, aby uniknąć długotrwałego osadzania się wody, które może prowadzić do powstania kamiennych osadów;
- nie stosować środków myjących zawierających substancje zasadowe i produktów agresywnych (takich jak amoniak, soda kaustyczna, środki do odrażania rur);
- nie stosować szorstkich gąbek, np. drucianych, do usuwania zanieczyszczeń, ponieważ mogą uszkodzić powierzchnię;
- nie kroić ani nie szatkować bezpośrednio na powierzchni Produktu, ponieważ może to prowadzić do powstania nieodwracalnych zarysowań (zalecamy korzystanie z deski do krojenia);
- unikać przypadkowych uderzeń, które mogą powodować nieodwracalne mikrouszkodzenia;
- nie stawiać gorących naczyń, garnków i kawiarek bezpośrednio na powierzchni zlewozmywaka, ponieważ może to prowadzić do powstania odbarwień i/lub uszkodzeń;
- aby zapobiec tworzeniu się kamiennych osadów, zaleca się odkamieniać zlewozmywak przynajmniej 1 raz w tygodniu, zwłaszcza w przypadku zlewozmywaków w ciemnych kolorach.



Nie należy pozostawiać elementów opakowania (plastikowych worków, styropianu itd.) w zasięgu dzieci, ponieważ stanowią potencjalne źródło zagrożenia.



Jak należy wykonać otwór w zlewozmywaku w celu zamontowania baterii i/lub innych akcesoriów?

Otwór powinien być wykonywany zawsze w tylnej części Produktu (od spodu) w kierunku części przedniej (do góry), w sposób delikatny, w miejscu wykonanych fabrycznie otworów wstępnych. W celu wykonania otworu należy skorzystać z wiertarki z frezem diamentowym kubelkowym o średnicy 35 mm.

Kupiłem Produkt w sklepie stacjonarnym lub internetowym i po otwarciu opakowania zauważyłem, że zlewozmywak jest uszkodzony. Co powinienem zrobić?

Jeśli po otwarciu opakowania zawarty w nim Produkt (zlewozmywak) jest uszkodzony, należy niezwłocznie skontaktować się wyłącznie ze sprzedawcą. Elleci nie odpowiada za uszkodzenia powstałe podczas przemieszczania lub transportu przez zewnętrznych przewoźników.

Czy Produkt może być montowany w pomieszczeniach zewnętrznych?

Produkt został zaprojektowany do montażu i użycia wyłącznie w zamkniętych pomieszczeniach domowych.

KONSERWACJA ZWYCZAJNA

Czyszczenie Produktu Elleci jest łatwe i szybkie. Porowata powierzchnia zlewozmywaków zapobiega przedostawaniu się płynów do wnętrza materiału, jednak zaleca się od razu usuwać wszelkie płyny miękką gąbką bez materiału ściernego, z użyciem zwykłego płynu do mycia naczyń, a następnie spłukiwać wodą i wycierać do sucha ścierką z mikrofibry.

KONSERWACJA DORAŻNA

Czyszczenie uporczywych plam nie jest trudne – wystarczy wybrać odpowiedni środek i prawidłowo go stosować.



W przypadku uporczywych plam na **Produktach w jasnych kolorach** można użyć roztworu chlorowego wybielacza w ciepłej wodzie ($\frac{3}{4}$ i $\frac{1}{4}$), i pozostawić na ok. 8 godzin (zaleca się przeprowadzanie tej czynności w godzinach nocnych), a następnie obficie spłukać wodą i starannie wytrzeć całą powierzchnię ścierką z mikrofibry. W razie utrzymywania się plam można powtórzyć czynność 1–2 razy.



W przypadku uporczywych plam na **Produktach w ciemnych kolorach** można je usunąć bezpośrednio miękką gąbką bez materiału ściernego, przy użyciu zwykłego płynu do naczyń, małymi okrężnymi ruchami. Po zakończeniu obficie spłukać wodą i starannie wytrzeć całą powierzchnię ścierką z mikrofibry. W razie utrzymywania się plam można powtórzyć czynność 1–2 razy.



W celu usunięcia kamiennych osadów zaleca się stosować środek odkamieniający o właściwościach rozcieńczony ciepłą wodą. Rozprowadzić roztwór równomiernie na całej powierzchni Produktu. Przetrzeć miękką gąbką bez materiału ściernego, wykonując małe okrężne ruchy, a następnie pozostawić odkamieniacz na kilka minut (przestrzegając instrukcji i sposobu użycia podanego na etykiecie Produktu). Po zakończeniu obficie spłukać wodą i starannie wytrzeć ścierką z mikrofibry.

Niestosowanie się do zaleceń dotyczących czyszczenia i konserwacji podanych w niniejszej instrukcji może powodować unieważnienie gwarancji handlowej udzielanej przez producenta.

W celu uzyskania dodatkowych informacji zapraszamy do zapoznania się z naszą stroną www.elleci.com

前言

在此感谢您选择我们生产的复合水槽，我们的产品用途广泛，高效实用。

每个水槽在不同生产阶段和包装过程中都经过严格质量控制，产品完全通过欧洲UNI EN 13310:2018标准测试。

Elleci S.p.A. (法定注册地址意大利Strada Longitudinale A 1258, 04014 Pontinia (LT)) 提供的制造商质量保证，不影响《消费者法》(2005年9月6日第206号法令及随后的修订和补充)赋予消费者的权利，也不取代卖方提供的法律担保，而是对这些权利/担保的补充。

Elleci S.p.A. 为在意大利遵循下列条件和方法销售、安装的Granitek、Metaltek和Keratek Plus水槽(以下简称“产品”)提供制造商质量保证服务。

1. 目标

Elleci S.p.A. 承诺，对于客户发现并投诉的产品功能缺陷，在核实后，将发送新产品替代。

如果由于制造商原因造成的生产缺陷，消费者有权使用制造商质量保证书中关于瑕疵产品的条款要求替换产品。

保证条款规定，如果发现产品存在生产缺陷，在Elleci客服部根据产品特性确认并接受后，可免费修复产品，我们将通过提供相同型号或等值产品(如果产品停产且无库存，则提供价值更高的产品)进行替换。

根据保证条款进行替换的产品并不意味着延长本保证书的有效期，在任何情况下，本保证书的有效期为自购买产品相关文件上显示的日期起10年有效(不包括Keratek Plus材料水槽，其有效保证期为20年)。

对于替换的产品，本保证书不涵盖缺陷产品的拆卸、报废和安装操作以及因此产生的费用，这些操作/费用应由消费者承担。

本保证书是以购买者遵守本文件中的警告、维护和保养说明为条件约束，以确保产品的完美安装和正确使用。

2. 有效期和保证条件-激活和持续时间

制造商(Elleci S.p.A., 法定注册地址:Strada Longitudinale A 1258, 04014 Pontinia (LT)) 提供水槽的质量保证。

制造商质量保证条款仅适用于家用和安装在室内环境中的产品。本保证不适用于随产品提供的部件和备件，因此，这些部件和备件仅享受法律保修。

制造商保证仅对购买者在购买之日起，12个月内激活且进行产品登记生效，保证要被视为个人的、不可转让和/或不可以任何原因转让为条件，且仅对按照本文件内条款购买、安装和注册的新产品有效。

保证条款的激活必须在我们的网站(www.elleci.com)上“产品登记”栏进行，或者通过填写相关的表格(本文件背面)的各个部分，发送到以下地址:Elleci S.p.A.- Strada Longitudinale A 1258, 04014 Pontinia (LT)为有效操作。

在登记结束后，购买者会收到一份电子邮件或其他等同方式的通知，确认其产品保证激活，该文件应与购买文件一起保存。

Elleci S.p.A.所承诺的制造商质保服务，以购买文件上标明的日期开始生效，Granitek和Metaltek材料复合水槽质保期为10年，Keratek Plus材料水槽为20年，这些产品必须在意大利购买并安装，以便获得因为生产缺陷和明显制造缺陷的质保承诺。购买日期的证明必须由销售方向购买者出具的有效税务证明文件(发票、税务收据或收据)，其中除购买日期外，还包括零售商以及购买产品的详细信息。

购买者在打开产品包装时，安装和使用前，有义务检查产品的完整性，如果发现任何缺陷要及时报告。

在上述条款内并按照上述程序注册产品的购买者，有责任在发现产品不符或产品瑕疵后三十(30)天内直接通知Elleci S.p.A.，在公司网站 www.elleci.com 上填写相应帮助申请表格，并注明：

- 购买者姓名和联系方式；
- 产品名称和货号；
- 购买文件编号和日期，并附带照片证明；
- 产品销售商信息；
- 产品瑕疵细节描述，并附带照片；
- 产品使用方式和使用环境描述。

一旦收到购买者的协助请求, Elleci S.p.A.将对不合格或报告的缺陷进行初步验证,并将通知购买者任何进一步需要验证内容,同时说明程序。

如果Elleci S.p.A.确定产品确实存在变形、缺陷,而该不符点或购买者指出的瑕疵属于本保证条款范围,Elleci S.p.A.将在收到投诉后的合理期限内,自行决定更换相同或等值产品(如果产品停产且无库存,则用价值更高的产品替换)。

上述补救措施是购买者可根据本制造商保证条款向Elleci S.p.A.提出的唯一补救措施。

如果购买者通过产品注册程序正确申请,并在上述期限内、按照上述方式投诉产品的缺陷和/或不符,本保证将构成Elleci S.p.A.向购买者唯一和专有的保证形式,除非法律有其他认可形式。

除外责任条款

本保证不适用于所有情况,包括不是Elleci S.p.A.直接造成的产品不符或缺陷,特别是在以下情况:

- 不适当、不正确、疏忽、非家用和/或忽视产品性能的使用;
- 在户外环境安装、储藏、使用产品;
- 因为不正确使用而造成的划伤、痕迹或摩擦;
- 因为使用时间,水槽的正常退化;
- 未遵守产品的安装说明和/或维护说明操作;
- 在安装、连接排水系统和准备使用条件时,购买者自行和/或由非专业人员和/或无授权人员进行不正确干预和/或维修;
- 在搬运和/或运输过程中发生的损坏和/或故障,例如但不限于篡改,刮擦,凹痕,故障;
- 因管道冻结和/或异物造成的损坏和缺陷;
- 由于使用不合适的清洁剂(腐蚀性、高碱性产品不适合定期维护水槽)或高钙化的水流造成的污渍和/或生锈;
- 由于意外和不可预见事件造成的产品缺陷,不包括此类缺陷可追溯到产品制造过程的可能性(例如一但决不限于此,意外事件和/或不可抗力,特殊气候原因,如电击和雷电、故意破坏、火灾等);
- 使用非原厂部件和/或备件而影响产品功能和合规性;

如果购买者在购买时已经认识到缺陷,或者他/她在常识下不可忽略缺陷,这类产品缺陷不属于本保证范围。

领域延伸

Elleci S.p.A.的产品质量保证仅限于意大利全境,包括梵蒂冈城和圣马力诺共和国。如果消费者在其他国家使用水槽,将不能获得本保证条款的服务,但可以享受当地经销商提供的任何保修服务(可咨询 www.elleci.com,或联系当地进口商)。

制造商的有限责任

Elleci S.p.A.拒绝绝对因不遵守产品说明书中的所有规定(特别是关于产品安装、使用和维护的警告)而可能对人、物和动物造成直接或间接的伤害承担任何责任。

Elleci S.p.A.可能在事先通知的情况下中断特定产品的生产,因此不能保证已停产产品的备件供应。

**警告和注意事项**

为了保持本产品的特性,我们建议您在使用中遵守以下预防措施:

- 每天擦干产品表面,避免长时间积水,形成水垢;
- 不要在产品上使用含碱清洁剂和腐蚀性液体(如氨水、氢氧化钠水溶液、管道疏通液);
- 不要使用钢丝棉垫或磨砂海绵清除污垢残留,以免损坏表面;
- 请勿直接在产品表面进行切割或剁碎,这可能会造成不可修复的划痕(建议使用砧板切割或剁碎);
- 避免意外冲击,以造成不可恢复的微小损伤;
- 不要将碗碟、咖啡壶和热锅直接放在水槽表面:它们可能会在放置处形成变色和/或伤害性污渍;
- 为了防止水垢污渍的形成,我们建议每周至少进行一次除垢处理,尤其是深色水槽。



包装材料(塑料袋、发泡聚苯乙烯等)不得放在儿童可以拿到的地方,因为它们潜在危险。

**如何在水槽上钻孔以安装水龙头和/或其他配件?**

必须在水槽上预钻孔,从水槽的背面(下方)往正面(上方)钻孔,动作要小心。进行操作时,需要使用直径35mm的金刚石打孔钻头。

我在销售点或网店购买的产品:打开包装后,发现里面的水槽已损坏,我该怎么办?

如果打开包装后发现内容产品(水槽)已损坏,需要立即与经销商联系。Elleci不对代表第二方或第三方承运人在处理或运输中造成的损坏承担任何责任。

产品可以安装在室外空间吗?

我们的产品的设计仅限于在室内家庭空间中安装和使用。

日常维护



Elleci的水槽清洁操作简单快捷。尽管无孔表面可防止液体渗入材料,但最好立即使用柔软的非磨蚀性海绵和普通洗碗皂液清理,冲洗表面并使用微纤维布小心干燥。

特别维护



清除顽固污渍并不难:只需选择正确产品并正确使用即可。



对于浅色产品上形成的顽固污渍,可以使用漂白剂和温水溶液(按 $\frac{3}{4}$ 和 $\frac{1}{4}$ 比例调配)清洁,将混合液倒在污渍上作用8个小时左右(建议在夜间操作),最后用大量清水冲洗,并用微纤维布仔细擦干整个表面。如果污渍持续存在,可以重复操作1-2次。



对于深色产品上形成的顽固污渍,可以用柔软的非磨蚀性海绵和普通洗碗皂液,直接作用在污渍上,轻轻打圈进行清除。最后用温水冲洗,并用微纤维布仔细擦干整个表面。如果污渍持续存在,可以重复操作1-2次。



要去除水垢污渍,我们建议使用用温水稀释的防腐除垢剂。将溶液均匀分布在水槽的整个表面。用柔软的非研磨性海绵,轻轻打圈,让稀释防垢剂作用几分钟(按照产品标签上的说明和使用方法操作)。最后用温水冲洗,并用微纤维布仔细擦干。

如果不遵守本手册中的清洁和维护说明,可能会失去制造商提供的质量保证。

如需了解更多信息,建议咨询我们的网站 www.elleci.com

ВВЕДЕНИЕ

Благодарим вас за то, что вы выбрали производимую нами мойку из композитного материала, отличающуюся универсальностью, наивысшей эффективностью и практичностью. Каждая мойка тщательно проверяется в течение всего производственного процесса, вплоть до окончательной упаковки, с целью получения высококачественной продукции, прошедшей все испытания, предусмотренные европейским стандартом UNI EN 13310:2018. Эта дополнительная гарантия, предлагаемая компанией Elleci S.p.A., имеющей следующий юридический адрес: Strada Longitudinale A 1258, 04014 Pontinia (LT), выступающей в качестве производителя изделия, не отменяет права потребителя, признанные Кодексом потребления (Законодательный декрет № 206 от 6 сентября 2005 года с последующими изменениями и дополнениями) и не заменяет предлагаемую продавцом официальную гарантию, а дополняет ее. Elleci S.p.A. предоставляет дополнительную гарантию на мойки Granitek, Metaltek и Keratek Plus (далее по тексту также "Изделие"), продаваемые и устанавливаемые в Италии, в порядке и на условиях, указанных ниже.

1. ПРЕДМЕТ

После проверки заявленного и обнаруженного клиентом дефекта, отрицательно влияющего на использование изделия, настоящей гарантией компания Elleci S.p.A. обязуется предоставить новое изделие в замену дефектного. При обнаружении дефекта соответствия, приписываемого производителю, потребитель имеет право на восстановление соответствия, потребовав замену дефектного изделия, покрываемого дополнительной гарантией. Гарантия предусматривает бесплатное восстановление изделия посредством его замены, отправив идентичную модель или же с одинаковой стоимостью (или с большей стоимостью, если изделие было снято с производства и отсутствует на складе), при наличии обнаруженных и подтвержденных Сервисной службой Elleci производственных дефектов характеристик изделия. Замена изделия, произведенная по данной гарантии, не продлевает гарантийный период, который в любом случае завершится по истечении предусмотренного 10-летнего периода (кроме материала Keratek Plus, на который предоставляется 20-летняя гарантия) с даты приобретения изделия, указанной в соответствующем кассовом документе.

В случае отправки изделия на замену дополнительная гарантия НЕ предусматривает компенсацию расходов по демонтажу дефектного изделия, утилизации и установке, которые будут отнесены лишь только на счет потребителя. Данная гарантия обусловлена и регулируется соблюдением со стороны покупателя предупреждений и инструкций по уходу и обслуживанию, приведенных в данном документе, которые позволяют качественно установить и правильно использовать изделие.

2. ДЕЙСТВИТЕЛЬНОСТЬ И ГАРАНТИЙНЫЕ УСЛОВИЯ

На мойку предоставляется гарантия производителя, компании Elleci S.p.A., имеющей юридический адрес: Strada Longitudinale A 1258, 04014 Pontinia (LT). Дополнительная гарантия считается действительной лишь только в случае бытового применения и в случае установки изделий в помещениях. Данная гарантия не распространяется на компоненты и аксессуары, которыми оборудовано изделие, и на которые по этой причине распространяется лишь только официальная гарантия. Elleci S.p.A. обязуется предоставить действительную дополнительную гарантию, начинающую свое действие с даты приобретения изделия, указанной в кассовом документе, действующую 10 лет, на композитные мойки из материалов Granitek и Metaltek и 20 лет на мойки из материала Keratek Plus, приобретенные и установленные в Италии. Гарантия покрывает существующие производственные пороки и дефекты. Дата покупки должна быть подтверждена действительным кассовым документом (инвойс, квитанция или кассовый чек), выданным покупателю продавцом, в котором помимо даты покупки должны быть указаны данные продавца и приобретенного изделия. При вскрытии упаковки и до установки и использования изделия покупатель обязан проверить соответствие изделия, чтобы иметь возможность сообщить о возможных обнаруженных несоответствиях.

ГАРАНТИЙНЫЕ ИСКЛЮЧЕНИЯ

Данная гарантия не применяется во всех случаях, в которых несоответствие или дефект не может быть вменен непосредственно Elleci S.p.A., в частности, в случае:

- неправильного, несоответствующего, небытового использования изделия или не по назначению, а также небрежности;
- установки, хранения, использования изделия в наружных пространствах;
- царапин, отметин или потертостей, вызванных использованием не по назначению;
- обычного износа мойки, с учетом продолжительности использования;
- несоблюдения инструкций по установке изделия и/или инструкций по уходу за ним;
- работ и/или ремонта, выполненных самостоятельно и/или неквалифицированным и/или недопущенным персоналом, по установке, подключению к сливным системам и подготовке к условиям использования;
- ущерба и/или аварий, возникших во время перемещения и/или перевозки, например, таких как: несанкционированное вмешательство, царапины, повреждения, неисправности;
- ущерба и дефектов, вызванных замерзанием и/или посторонними телами, имеющимися в трубе;
- образования пятен и/или ржавчины, вызванных использованием непригодных моющих средств (агрессивные продукты, высокощелочные, не рекомендованные для обычного ухода за мойкой) или водой с высоким содержанием извести;
- дефектов на продукцию, вызванных непредвиденными или непредвидимыми событиями, исключаящими взаимосвязь этих дефектов с процессом производства изделий (например, случайности и/или форс-мажор, чрезвычайные атмосферные события, такие как электрические разряды и молнии, вандализм, пожары и т.д.);
- использования компонентов и/или неоригинальных запасных частей, которые могут отрицательно сказаться на функциональности и соответствии изделия.

Исключается гарантия на несоответствие, если в момент покупки потребитель знал о дефекте или же дефект нельзя было проигнорировать при обычном прилежании.

ТЕРРИТОРИАЛЬНЫЙ ОХВАТ

Elleci S.p.A. обязуется предоставлять данную дополнительную гарантию лишь только на всей территории Италии, включая Ватикан и Республику Сан-Марино. В случае использования мойки на территории другой страны, потребитель теряет право на данную дополнительную гарантию, но сможет воспользоваться гарантийными условиями, предлагаемыми компанией-дистрибьютором в той или иной стране (зайдите на сайт www.elleci.com или же обратитесь к соответствующему импортеру).

ОГРАНИЧЕНИЕ ОТВЕТСТВЕННОСТИ ПРОИЗВОДИТЕЛЯ

Elleci S.p.A. не несет никакой ответственности за ущерб, который может быть напрямую или косвенно нанесен людям, имуществу или животным по причине несоблюдения всех предписаний, приведенных в инструкциях по использованию изделия, и касающихся главным образом предупреждений по установке, использованию и уходу за изделием. Elleci S.p.A. может приостановить производство того или иного изделия без предварительного уведомления, не гарантируя поставку соответствующих запасных частей на снятую с производства продукцию.



ПРЕДУПРЕЖДЕНИЯ И МЕРЫ ПРЕДОСТОРОЖНОСТИ

Для сохранения характеристик изделия неизменными, рекомендуем вам соблюдать следующие меры предосторожности:

- ежедневно вытирать насухо поверхность изделия, не допуская продолжительных застоев воды, которые могут привести к образованию известкового налета;
- не пользоваться моющими средствами с щелочными веществами и агрессивными жидкостями (такими как аммиак, каустическая сода, средства для прочистки труб);
- не удалять следы грязи стальными терками или абразивными губками, которые могут повредить поверхность;
- не резать или нарезать продукты непосредственно на поверхности изделия, так как оно может непоправимо поцарапаться (рекомендуется пользоваться разделочными досками);
- избегать нанесения случайных ударов, способных образовать непоправимые микроповреждения;
- не ставить непосредственно на поверхность мойки горячую посуду, кофеварки и кастрюли, так как под ними могут образоваться обесцветившиеся пятна и/или повреждения;
- чтобы предотвратить образование известковых пятен, рекомендуется проводить противои известковую обработку хотя бы 1 раз в неделю. Эта операция рекомендована в особенности для моек темных цветов.



Элементы упаковки (пластиковые пакеты, пенополистирол и т.д.) не должны оставаться в распоряжении детей, поскольку они являются потенциальными источниками опасности.



Как следует сверлить мойку для установки смесителя и/или аксессуаров?

Необходимо всегда сверлить с тыльной стороны изделия (снизу) в сторону лицевой части (вверх), в соответствии с уже имеющимися предварительными отверстиями, действуя очень осторожно. Для этого необходимо воспользоваться дрелью с корончатой алмазной фрезой диаметром 35 мм.

Я приобрел изделие в торговой точке или в интернет-магазине. После вскрытия упаковки я обнаружил, что находящаяся внутри мойка была повреждена. Что мне делать?

Если после вскрытия упаковки содержащееся в ней изделие (мойка) было повреждено, то необходимо немедленно обратиться к продавцу. Ellecí не несет ответственность за ущерб, нанесенный при перемещении или перевозке вторичными или третичными грузоперевозчиками.

Можно ли устанавливать изделие в наружных пространствах?

Это изделие разработано для его установки и использования в закрытых бытовых пространствах.

ПЛАНОВЫЙ УХОД



Чистка изделий Ellecí всегда простая и быстрая. Даже если непористая поверхность не позволяет жидкостям проникать внутрь материала, желательно удалять их сразу, используя мягкую, неабразивную губку и обычное моющее средство для посуды, промывая поверхность и тщательно вытирая ее насухо салфеткой из микрофибры.

НЕПЛАНОВЫЙ УХОД



Удаление стойких пятен несложно. Для этого достаточно выбрать подходящий продукт и правильно использовать его.



Для образовавшихся стойких пятен на изделиях **светлых** цветов можно использовать теплый водный раствор отбеливателя (3/4 и 1/4), оставив его на поверхности приблизительно на 8 часов (рекомендуется выполнять эти операции в ночное время), затем смывая его большим количеством воды и тщательно вытирая насухо поверхность салфеткой из микрофибры. В том случае, если пятна окажутся слишком стойкими, можно повторить эту операцию 1-2 раза.



Для образовавшихся стойких пятен на изделиях **темных** цветов можно обрабатывать их непосредственно, удаляя пятна мягкой, неабразивной губкой с обычным средством для мытья посуды, совершая маленькие круговые движения. По завершении промойте теплой водой и тщательно вытрите всю поверхность салфеткой из микрофибры. В том случае, если пятна окажутся слишком стойкими, можно повторить эту операцию 1-2 раза.



Для удаления известковых пятен рекомендуется использовать средство для удаления извести, разбавленное в теплой воде. Равномерно нанесите средство на всю поверхность изделия. При помощи мягкой и неабразивной губки выполняйте маленькие круговые движения, оставляя средство на несколько минут (придерживайтесь инструкций и порядка использования на этикетке продукта). По завершении промойте теплой водой и тщательно вытрите салфеткой из микрофибры.

Несоблюдение указаний по чистке и уходу, которые приведены в данной инструкции, приведет к отмене дополнительной гарантии, предоставленной производителем.

Для получения более подробной информации заходите на наш сайт www.elleci.com

GİRİŞ

Çok yönlü, son derece verimli ve pratik ürün yelpazemizden bir kompozit lavabo seçtiğiniz için teşekkür ederiz. Ürünlerimizde en yüksek kalitede ve UNI EN 13310:2018 Avrupa standardının tüm gerekliliklerini karşılayan nitelikte olmasını sağlamak amacıyla, her bir lavabo, üretim sürecinden son paketlemeye kadar her aşamada özenle kontrol edilir. Ürünün imalatçısı olarak Elleci S.p.A. (kayıtlı ofisi: Strada Longitudinale A 1258, 04014 Pontinia (LT)) tarafından sunulan garanti, Tüketicici Kanunu'nun (değişiklikleriyle birlikte 6 Eylül 2005 tarihli ve 206 sayılı Meclis Kararı) sağladığı yasal haklarınızı etkilemez ve satıcı tarafından sağlanan yasal garantinin yerine geçmez. Söz konusu garantiye ek olarak geçerlidir. Elleci S.p.A., İtalya'da aşağıda belirtilen şartlara ve koşullara göre satılan ve kurulumu yapılan Granitek, Metaltek ve Keratek Plus model lavabolar için standart garanti sağlar.

1. KONU

Müşteri tarafından tespit edilip bildirilen bir hatanın mevcut olduğunun ve Ürünün çalışmasına zarar verdiğinin tespit edildiği durumlarda, Elleci S.p.A. işbu belgeyle yeni bir değişim Ürünü göndermeyi taahhüt eder. İmalatçıya atfedilebilen bir uyumluluk sorununun bulunduğu durumlarda, müşteri, standart garanti kapsamındaki hatalı Ürünün değiştirilmesini talep ederek Ürünün uyumluluğunu yenileme hakkına sahiptir. Ürünün özellikleriyle ilgili imalat hatalarının Elleci Teknik Destek Departmanı tarafından tespit edilip kabul edilmesi halinde, garanti, aynı model veya eşdeğer (Ürün artık üretilmiyorsa veya stokta bulunmuyorsa daha yüksek değer taşıyan) ürün gönderilerek değiştirme yoluyla ürünün uyumluluğunun ücretsiz yenilenmesini kapsar. Ürünün bu garanti kapsamında değiştirilmesi, garanti süresinin geçerliliğini uzatmaz; garanti süresi, ilgili vergi makbuzunda belirtilen Ürün satın alma tarihinden itibaren planlanan on yıllık süre sonunda her durumda sona erer (garanti geçerlilik süresi 20 yıl olan Keratek Plus Ürünleri hariç). Değişim Ürünü sağlandığı takdirde, standart garanti, hatalı Ürünün alınması, bertaraf edilmesi ve kurulumuyla ilgili masrafları KAPSAMAZ. Dolayısıyla bu masraflar tek başına müşteri tarafından karşılanır. Bu garanti, satın alan kişinin, Ürünün doğru şekilde kurulum kullanılması sağlamak üzere bu belgeye ayrıntılarıyla belirtilen uyarılara ve bakım talimatlarına uymasına bağlı ve bu şarta tabidir.

2. GARANTİNİN GEÇERLİLİĞİ VE KOŞULLARI: ETKİNLEŞTİRME VE SÜRE

Lavabonun garantisi, imalatçı Elleci S.p.A. (kayıtlı ofisi: Strada Longitudinale A 1258, 04014 Pontinia (LT)) tarafından sağlanmaktadır. Standart garanti sadece ev içi kullanım ve dış mekana kurulan Ürünler için geçerli kabul edilir. Bu garanti, Ürüne eşlik eden bileşenleri ve aksesuarları kapsamaz. Dolayısıyla, bunlar sadece yasal garanti kapsamındadır. **Standart garanti sadece Ürünün kaydedilmesiyle etkinleşir ve bu kayda tabidir. Ürün, satın alındıktan sonra 12 ay içinde kaydedilmelidir.** Şahsi, herhangi bir nedenle devir ve/veya temlik edilemez olarak kabul edilmelidir ve yalnızca yeni Ürünü bu belgede belirtilen şartlara göre satın alan, kurulumunu yapan ve kaydettiren tüketiciye sunulur. Garanti, www.elleci.com adresinde bulunan web sitemizdeki **"Register your Product" (Ürününüzü Kaydettirin) bölümünde kayıt yaptırarak veya bu belgenin son bölümünde sağlanan kuponu eksiksiz doldurulmuş halde Elleci S.p.A., Strada Longitudinale A 1258, 04014 Pontinia (LT) adresine göndererek etkinleştirilmelidir.** Kayıt işlemi tamamlandıktan sonra, alıcı, Ürün garantisinin etkinleştirildiğini doğrulayan bir e-posta bildirimini veya başka bir bildirim alır. Bu doğrulama belgesi, satın alma belgesiyle birlikte saklanmalıdır. Elleci S.p.A., vergi makbuzunda belirtilen Ürünün satın alım tarihinden itibaren, İtalya'da satın alınan ve kurulan Granitek ve Metaltek kompozit lavabolar için on yıl, Keratek Plus lavabolar için de 20 yıl süreyle geçerli olacak şekilde standart garanti sağlamayı taahhüt eder. Bu standart garantisinin üretim hatalarını ve uyumluluk sorunlarını kapsaması amaçlanmıştır. Satın alma tarihi, vergi amaçları doğrultusunda, satıcı tarafından alıcısı sunulan, satın alma tarihini, satıcı ve satın alınan Ürün bilgilerini gösteren geçerli bir belgeyle doğrulanmalıdır (fatura, vergi makbuzu veya kasa fişi). Paket açılırken ve Ürünün kurulumu ve kullanımından önce alıcı, herhangi bir hatanın tespit edilip bildirilebilmesi için Ürünün belirtilen niteliklere uyduğunu kontrol etmelidir. Ürünlerini yukarıda belirtilen şartlara göre ve belirtilen süre içinde kaydettiren müşteriler, herhangi bir uyumsuzluğu veya hatayı doğrudan Elleci S.p.A.'ya bildirmelidir.

Bu bildirim, www.elleci.com web sitesinde bulunan ilgili destek talep formu doldurularak, hata tespit edildikten sonra en geç otuz (30) gün içinde ve aşağıdaki hususlar belirtilerek iletilmelidir:

- tüketicinin adı ve kimlik bilgileri;
- Ürünün adı ve kodu;
- fotoğrafla birlikte satın alma belgesinin numarası ve tarihi;
- Ürün perakendecisinin referans bilgileri;
- fotoğraflarla birlikte, tespit edilen hatanın ayrıntılı açıklaması;
- Ürünün nasıl kullanıldığının ve ilgili çevre koşullarının tarifi.

Müşterinin destek talebi alındıktan sonra Elleci S.p.A., bildirilen uyumsuzluk veya hatanın doğrulanması için bir ön çalışma yapar ve ek kontrole ihtiyaç olup olmadığını, söz konusu faaliyetlere ilişkin prosedürlerle birlikte müşteriye bildirir. Ürünlerin gerçekten hatalı veya uyumsuz oldukları ve müşteri tarafından bildirilen hata veya uyumsuzluğun bu standart garanti kapsamında bulunduğu tespit edildiğinde, Elleci S.p.A. kendi takdirine bağlı olarak ve şikayetin ardından makul bir süre içinde Ürünü aynı Ürünle veya eşdeğeriyle değiştirir (Ürün artık üretilmiyorsa ve stokta bulunmuyorsa daha yüksek değer taşıyan bir Ürün ile değiştirilir). Yukarıda belirtilen başvuru yolları, müşterinin bu standart garanti kapsamında Elleci S.p.A.'ya karşı başvurabileceği yolların tamamını teşkil eder. Kayıt prosedürü kullanılarak doğru şekilde etkinleştirildiği, hataların ve/veya sorunların belirlenen süre içinde ve yukarıda belirtilen prosedür takip edilerek bildirildiği durumda, bu garanti, Elleci S.p.A. tarafından müşteriye sağlanan Ürünlere yönelik tek ve münhasır garantiyi teşkil eder; ancak kanunların öngördüğü garantiler bunun dışındadır.

GARANTİ KAPSAMI DIŞINDA KALAN DURUMLAR

Bu garanti, uyumsuzluk veya hatanın doğrudan Elleci S.p.A.'ya atfedilemediği durumlarda, özellikle aşağıdaki koşullarda geçerli değildir:

- Ürünün yanlış, uygunsuz, ihmalkar, ev dışı ve/veya dikkatsiz kullanımı;
- Ürünün dış mekana kurulması, dış mekanda saklanması veya kullanılması;
- hatalı kullanımdan kaynaklanan çizikler, yıpranma izleri;
- lavabonun kullanıldığı süreyle ilgili olarak normal yıpranma süreci;
- Ürünün kurulum talimatlarına ve/veya bakım talimatlarına uyulmaması;
- Ürünün kurulumunu, drenaj sistemlerinin bağlantısını yapmak ve Ürünü kullanım koşullarına hazırlamak için müşteri ve/veya uzman olmayan ve/veya yetkisiz kişiler tarafından yapılan müdahaleler ve/veya onarımlar;
- tahrifat, çizik, oyuk ve arıza dahil ancak bunlarla sınırlı olmamak üzere taşıma ve/veya nakliye esnasında meydana gelen hasar ve/veya kayıplar;
- donma ve/veya borulardaki yabancı maddelerin neden olduğu hasar ve hatalar;
- uygun olmayan deterjan (agresif veya yüksek düzeyde alkalin içeren, lavabonun olağan bakımında belirtilmeyen ürünler) kullanımı ya da kireçli su kullanımı nedeniyle leke ve/veya pas birikimi;
- Ürünlerde öngörülmeyen ve öngörülemeyen, Ürünün imalat süreciyle ilişkili olmayan olaylardan kaynaklanan hatalar (doğal afetler ve/veya mücbir sebepler, elektrik boşalımı ve yıldırım gibi olağandışı hava koşulları, vandalizm, yangın vb. dahil ancak bunlarla sınırlı olmayan olaylar);
- Ürünün işlevini ve uyumluluğunu tehlikeye atabilen, orijinal olmayan bileşenlerin ve/veya yedek parçaların kullanımı.

Alicinin satın alma esnasında farkında olduğu veya gösterilecek makul özen çerçevesinde farkında olmama ihtimalinin bulunmadığı uyumluluk sorunları garanti kapsamında değildir.

COĞRAFI KAPSAM

Elleci S.p.A., yukarıda belirtilen standart garantiyi sadece İtalya Cumhuriyeti sınırları çerçevesinde (Vatikan ve San Marino Cumhuriyeti dahil) sağlamayı taahhüt eder. Lavabonun yurt dışında kullanılması durumunda müşteri bu standart garantiden feragat eder. Ancak Ürünün satın alındığı ülkedeki dağıtıcı tarafından sağlanan garanti koşulları kapsamında kalabilir (www.elleci.com web sitesine başvurulmalı veya ilgili ithalatçı ile irtibata geçilmelidir).

İMALATÇININ SORUMLULUĞUNUN SINIRLANDIRILMASI

Elleci S.p.A., Ürün talimatnamesinde öncelikle Ürünün kurulumu, kullanımı ve bakımıyla ilgili gerekliliklerin tümüne uyulmaması nedeniyle insanların ve hayvanların görebileceği doğrudan veya dolaylı zararlardan ve maddi hasardan sorumlu olmaz. Elleci S.p.A., belirli bir Ürünün imalatını bildirimde bulunmadan durdurabilir ve üretimi durdurulan Ürünler için yedek parça sağlama garantisi vermez.

**UYARILAR VE TEDBİRLER**

Ürünün niteliklerinin değişmemesini sağlamak için kullanıcıların aşağıdaki tedbirleri almalarını tavsiye ederiz:

- Ürün suya fazla maruz kaldığında üzerinde kireç tabakası oluşabileceğinden, Ürünün yüzeyini her gün kurulayınız;
- alkalın maddeler ve agresif sıvılar (amonyak, kostik soda veya lavabo açıcılar gibi) içeren deterjan kullanmayınız;
- Kir izlerini, yüzeye zarar verebilecek çelik tel veya kazıyıcı süngerlerle kazımayınız;
- Onarılamayan çiziklere neden olabileceğinden, doğrudan Ürünün yüzeyinde kesme-doğrama faaliyetinde bulunmayınız (bunun yerine kesme tahtası kullanmanız önerilir);
- Onarılamayan mikro hasarlara yol açabilecek kaza darbelerinden kaçınınız;
- Sıcak pişirme kaplarını, tava veya kahve pişiricileri doğrudan lavabonun üzerine koymayınız. Sıcak eşyanın temas ettiği yerlerde renk atımından kaynaklanan lekeler ve/veya hasar oluşabilir;
- Kireç tabakası oluşumunu engellemek için en az haftada bir kireç çözücü kullanılması tavsiye edilir. Bu, özellikle koyu renkli lavabolar için önerilir.



Ambalaj malzemeleri (plastik torba, genleşmiş polistiren vb.) tehlike oluşturabileceğinden çocukların erişebileceği yerlerden uzak tutulmalıdır.



Musluk bataryası ve/veya başka aksesuarları monte etmek için lavaboyu nasıl debilirim?

Önceden açılmış delme deliklerini kullanarak Ürünü her zaman arka kısmından (aşağıdan) ön kısmına doğru (yukarıya) delmeniz gerekir. Boşaltım esnasında dikkatli olunuz. Bu işlem için delik testeresi ve 35 mm çaplı elmas uçlu matkap gereklidir.

Çevrimiçi mağazadan veya satış noktasından Ürün satın aldım: Paketi açtığımda lavabo hasarlıydı. Ne yapmalıyım?

Paket içindeki Ürün (lavabo) hasarlıysa derhal satıcıyla irtibata geçmelisiniz. Elleci, ikinci veya üçüncü seviye nakliyeciler adına taşıma/nakliye esnasında gerçekleşen hasarlardan sorumlu değildir.

Ürün dış mekana kurulabilir mi?

Ürün sadece iç mekanda ve evde kullanıma yönelik alanlarda kullanım için tasarlanmıştır.

RUTİN BAKIM

Elleci Ürününüzün temizliği kolay ve basittir. Deliksiz yüzeyi sıvıların malzemeye geçmesine izin vermese de tercihen yumuşak, kazıyıcı nitelik taşımayan bir sünger ve standart bulaşık deterjanı kullanılarak hemen silinebilir. Ardından yüzeyi durulayıp mikrofiber bez kullanarak özenle silmelisiniz.

ÖZEL BAKIM

İnatçı lekeleri temizlemek güç değil: Tek ihtiyacınız olan doğru ürünü seçip doğru şekilde kullanmak.



Açık renkli Ürünler üzerindeki inatçı lekeler için çamaşır suyu ve ılık su (3/4'e 1/4 oranında) solüsyonu kullanarak 8 saat boyunca tesir etmesini sağlayabilirsiniz (bu temizliğin gece yapılmasını tavsiye ediyoruz). Ardından iyice durulayın ve mikrofiber bez kullanarak tüm yüzeyi özenle kurulayın. Lekeler kaybolmamişsa bu işlem bir veya iki kez tekrarlanabilir.



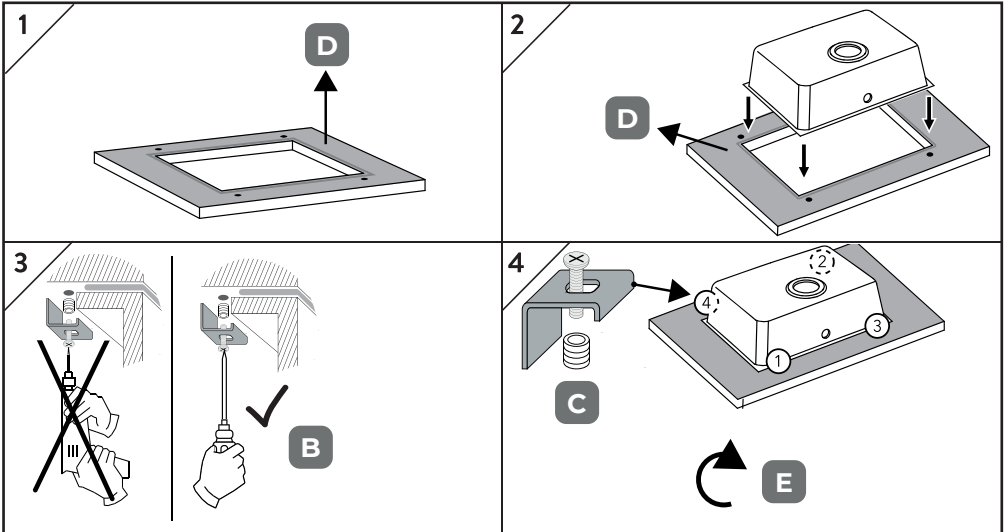
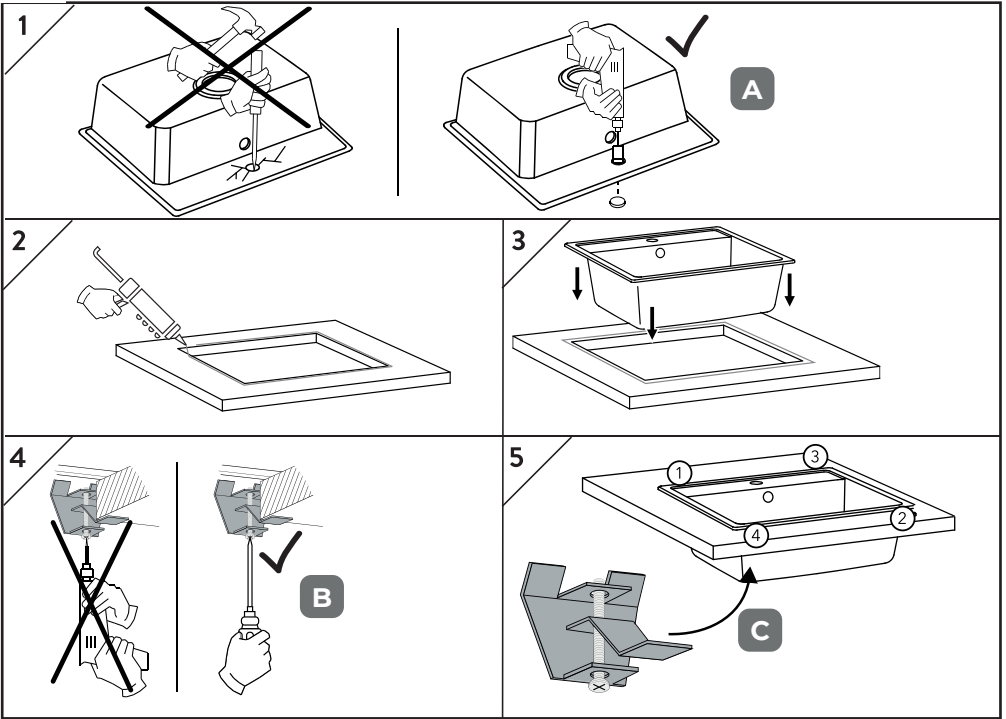
Koyu renkli Ürünlerdeki inatçı lekeleri ise yumuşak, kazıyıcı nitelikte olmayan sünger ve standart bulaşık deterjanı kullanarak küçük dairesel hareketlerle doğrudan temizleyebilirsiniz. İşlem sona erdiğinde ılık suyla durulayın ve mikrofiber bez kullanarak tüm yüzeyi özenle kurulayın. Lekeler kaybolmamişsa bu işlem bir veya iki kez tekrarlanabilir.



Kireç lekelerini çıkarmak için ılık suyla seyreltilen, olmayan kireç çözücü kullanılmasını tavsiye ediyoruz. Solüsyonu Ürün yüzeyinin tamamına eşit şekilde dağıtın. Küçük dairesel hareketlerle, yumuşak, kazıyıcı nitelik taşımayan bir sünger kullanarak temizleyin ve tesir etmesi için ürünü birkaç dakika bekletin (ürün etiketinde bulunan talimatları ve kullanım koşullarını izleyin). İşlem sona erdiğinde ılık suyla durulayın ve mikrofiber bez kullanarak özenle kurulayın.

Bu kılavuzda belirtilen temizlik ve bakım talimatlarına uymamak, imalatçı tarafından sağlanan standart garantiyi geçersiz kılabılır.

Daha fazla bilgi için lütfen web sitemize başvurunuz: www.elleci.com





**INSTALLAZIONE STANDARD
STANDARD INSTALLATION
INSTALLATION STANDARD
INSTALACIÓN ESTÁNDAR
STANDARDINSTALLATION
STANDARDOWY MONTAŻ
标准安装
СТАНДАРТНАЯ УСТАНОВКА
STANDART KURULUM**

A

FRESA A TAZZA CON PUNTA DIAMANTATA Ø 35 MM
HOLE SAW WITH DIAMOND DRILL BIT, DIAM. 35 MM
EC POINTE EN DIAMANT DE 35 MM
FRESA DE PARED CON PUNTA DE DIAMANTE Ø 35 MM
DIAMANTSPIRALFRÄSER, DURCHMESSER 35 MM
FREZ DIAMENTOWY KUBEŁKOWY Ø 35 MM
直径35毫米的金刚石打孔钻头
АЛМАЗНАЯ КОРОНЧАТАЯ ФРЕЗА СО СВЕРЛОМ ДИАМ. 35 MM
35 MM ELMAS UÇLU DELİK TESTERELİ MATKAP

C

AVVITARE I GANCI IN ORDINE INCROCIATO COME INDICATO NELLA NUMERAZIONE
SCREW IN THE HOOKS FOLLOWING A CRISS-CROSS PATTERN AS INDICATED BY THE NUMBERS
VISSER LES CROCHETS PAR ORDRE CROISÉ, EN SUIVANT LA NUMÉROTATION
ATORNILLAR LOS GANCHOS EN SECUENCIA CRUZADA COMO LO INDICAN LOS NÚMEROS
SCHRAUBEN SIE DIE HAKEN IN KREUZWEISER REIHENFOLGE FEST, WIE DURCH DIE NUMMERIERUNG ANGEZEIGT
PRZYKRĘCAĆ ZACZEPY W KOLEJNOŚCI PO PRZEKAŃNEJ, ZGODNIE ZE WSKAZANĄ NUMERACJĄ
按所示编号, 按左右顺序拧紧挂钩
СЗАВИНЧИВАЙТЕ КРЕПЛЕНИЯ КРЕСТ-НАКРЕСТ, КАК ПОКАЗАНО ЦИФРАМИ
ASKILARDAKİ VIDALAMA NUMARALARIN GÖSTERİDİĞİ GİBİ ÇAPRAZ İLERLER

D

SUPERFICIE INFERIORE DEL TOP
BOTTOM SURFACE OF THE WORKTOP
SURFACE INFÉRIEURE DU PLAN SUPÉRIEUR
SUPERFICIE INFERIOR DE LA ENCIMERA
UNTERE OBERFLÄCHE DER ARBEITSFLÄCHE
DOLNA POWIERZCHNIA BLATU
厨房台面下方
НИЖНЯЯ ПОВЕРХНОСТЬ СТОЛЕШНИЦЫ
TEZGANIN ALT YÜZEYİ

E

UNA VOLTA AVVITATI I GANCI SARÀ POSSIBILE CAPOVOLGERE IL TOP CON IL LAVELLO AVVITATO
ONCE THE HOOKS HAVE BEEN SCREWED IN, YOU CAN TURN OVER THE WORKTOP WITH THE SINK IN PLACE
LORSQUE LES CROCHETS SERONT VISSÉS, IL SERA POSSIBLE DE RETOURNER LE PLAN SUPÉRIEUR AVEC L'ÉVIER VISSÉ
UNA VEZ ATORNILLADOS LOS GANCHOS, SE PODRÁ GIRAR LA ENCIMERA CON EL FREGADERO ATORNILLADO
SOBALD DIE HAKEN ANGESCHRAUBT SIND, KANN DIE ARBEITSFLÄCHE MIT ANGESCHRAUBTER SPÜLE UMGEDREHT WERDEN
PO PRZYKRĘCENIU ZACZEPÓW MOŻNA OBRÓCIĆ BLAT Z PRZYKRĘCONYM ZLEWOSZMYWAKIEM
挂钩控紧后, 就可以把固定了水槽的厨房台面翻转过来。
ПОСЛЕ ЗАВИНЧИВАНИЯ КРЕПЛЕНИЙ СТОЛЕШНИЦУ МОЖНО БУДЕТ ПЕРЕВЕРНУТЬ С ПРИВИНЧЕННОЙ МОЙКОЙ
ASKILAR VIDALANDIKTAN SONRA LAVABONUN YERLEŞTİĞİ TEZGANI TERS ÇEVİREBİLİRSİNİZ

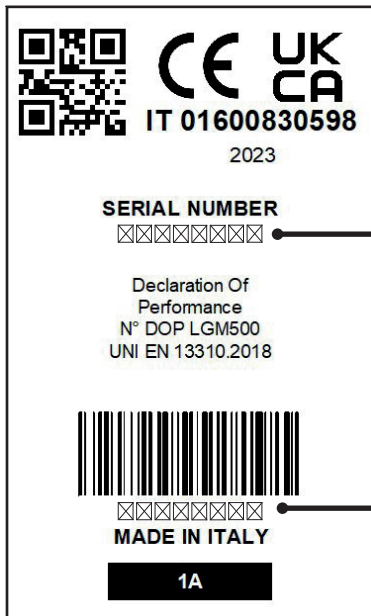
- * Il lavello raffigurato nella presente guida è a scopo puramente illustrativo
- * The sink shown in this guide is provided purely for illustrative purposes
- * L'évier représenté dans le présent guide n'est présenté qu'à titre indicatif
- * El fregadero representado en esta guía es meramente ilustrativo
- * Die in diesem Leitfaden gezeigte Spüle dient nur zur Veranschaulichung.
- * Zlewosmywak przedstawiony w niniejszej instrukcji ma charakter poglądowy
- * 本指南中图示的水槽仅用于说明目的。
- * Указанная в данной инструкции мойка является лишь только примером
- * Bu rehberde gösterilen lavabo sadece gösterim amaçlıdır



**INSTALLAZIONE SOTTOTOP
UNDERMOUNT INSTALLATION
INSTALLATION SOUS LE PLAN SUPÉRIEUR
INSTALACIÓN DE LA PARTE INFERIOR DE LA ENCIMERA
UNTERBAU-INSTALLATION
MONTAŻ POD BLATEM
下沉式水槽安装
УСТАНОВКА ПОД СТОЛЕШНИЦЕЙ
GÖMÜLÜ KURULUM**

B

CACCIAVITE A STELLA
PHILLIPS HEAD SCREWDRIVER
TOURNEVIS PHILIPS
DESTORNILLADOR DE CRUZ
KREUZSCHLITZSCHRAUBENZIEHER
WKRETAK KRZYŻOWY
十字螺丝刀
ОТВЕРТКА ПОД КРЕСТООБРАЗНЫЙ ШЛИЦ
YILDIZ TORNARVİDA



Numero di Serie
Serial Number
Numéro de série
Número de serie
Seriennummer
Numer serijny
序列号
Заводской номер
Seri Numarası

Codice Etichetta
Label code
Code d'étiquette
Código de etiqueta
Etiketten Code
Kod etykiety
标签码
Код этикетки
Etiket kodu

Per richiedere assistenza puoi contattare il Numero Verde 800.800.803
o consultare il sito www.elleci.com*



To request support, you can contact the freephone number 800 800 803
or consult the website www.elleci.com*

* Il servizio è attivo e valido esclusivamente per il territorio italiano. In caso di utilizzo del Prodotto in Paese estero, consultare il nostro sito www.elleci.com o l'importatore dell'area di riferimento.

* The service is active and valid only for Italy. If you are using the Product abroad, consult our site www.elleci.com or contact the importer for the area concerned.

COUPON PER LA REGISTRAZIONE DEL PRODOTTO

COUPON DA INVIARE

Nome

Cognome

Indirizzo

Città

n°

Prov.

Cap.

Tel.

E-mail

Serial Number*

Codice Etichetta*

Informativa Privacy Policy:

La informiamo che, ai sensi del Regolamento (UE) N. 2016/679 ("GDPR"), le informazioni e dati personali contenuti nel modulo da lei compilato, verranno utilizzate esclusivamente nei modi e nei limiti previsti dal richiamato Regolamento, come da informativa Privacy Policy - adeguamento al GDPR - consultabile sul nostro sito www.elleci.com. Dichiaro di aver consultato e preso visione dell'informativa Privacy Policy - adeguamento al GDPR - consultabile sul sito www.elleci.com, e di esser stato/a adeguatamente informato/a ai sensi dell'art. 13 del Regolamento (UE) N. 2016/679 ("GDPR") e di quanto nell'informativa illustrato e specificato, e manifesto espressamente il consenso al trattamento dei dati personali (nei limiti sopra indicati) da parte di Elleci S.p.A., esclusivamente nell'ambito di quanto indicato dal regolamento GDPR.

_____, li _____

Firma _____



Inviare insieme al coupon una copia dello scontrino di acquisto/fattura, rilasciata dal venditore, tramite raccomandata A/R. a:

Call center Elleci presso:

Elleci S.p.A.

Strada Longitudinale A 1258, Z.I. Mazzocchio

04014 Pontinia (LT) - Italy

*Serial Number e Codice Etichetta sono inseriti nell'etichetta applicata sotto il lavello.

Nella pagina precedente viene riportato un fac-simile dell'etichetta con il posizionamento delle informazioni richieste.



@

www.elleci.com



Elleci S.p.A., Strada Longitudinale A 1258,
Z.I. Mazzocchio 04014 Pontinia (LT) - Italy
Tel. +39.0773.840036
Fax. +39.0773.853517

www.elleci.com - email: elleci@elleci.it



100%
Made in Italy
Certificate