



**USER MANUAL - WARRANTY CERTIFICATE
MANUALE D'USO - CERTIFICATO DI GARANZIA
MODE D'EMPLOI - CERTIFICAT DE GARANTIE
BEDIENUNGSANLEITUNG - GARANTIE SCHEIN
MANUAL DE USO - CERTIFICADO DE GARANTÍA**

Each washbasin is carefully inspected at each stage of the production process right up to final packaging to ensure that all our products are of the highest quality and meet all the requirements imposed by European standard UNI EN 14688:2018.

Where it has been determined that a fault identified and reported by the customer does in fact exist and where that fault compromises the operation of the Product, our Company hereby undertakes to send a new, replacement Product.

Where there is a conformity issue attributable to the manufacturer, the consumer has the right to have the conformity of the Product reinstated, by requesting the replacement of the defective Product covered by the warranty, through sending back the proof of purchase and this certificate.

The warranty covers the reinstatement free of charge of the conformity of the Product through replacement, by means of sending of a similar model or one of equal value, in the case of manufacturing defects in relation to the characteristics of the Product that have been identified and established by Technical Support Department.

Replacement of the Product under this warranty does not extend the period of validity of the warranty, which will expire in any case at the end of the scheduled period of ten years (except for warranties on Keratek Plus Products, which have a period of validity of 20 years) from the date of purchase of the Product stated on the corresponding tax receipt.

If a replacement Product is provided, the warranty DOES NOT cover the costs associated with removal of the defective Product, disposal and installation, which will therefore be payable exclusively by the consumer.

This warranty is contingent upon and subject to compliance by the purchaser with the warnings and instructions for care and maintenance, which are provided to ensure that the Product is installed and used correctly.

This warranty does not apply in all cases where the non-conformity or defect is not directly attributable to our Company and, in particular, in the case of:

- misuse or inappropriate, negligent, non-domestic and/or careless use of the Product;
- installation, storage or use of the Product outdoors;
- scratches, chafe marks or scuffing caused by inappropriate use;
- normal wear and tear of the washbasin, in relation to the period over which it has been used;
- failure to comply with the instructions for installation of the Product and/or the instructions for maintenance;
- interventions and/or repairs performed by the customer and/or by non-specialised and/or unauthorised persons intended to install the Product, connect drainage systems and prepare the Product to meet conditions for use;
- damage and/or loss occurring during handling and/or transport such as but not limited to tampering, scratches, dents and malfunctions;
- damage and defects caused by freezing and/or foreign bodies present in pipes;
- build-up of stains and/or rust caused by the use of unsuitable detergents (products that are aggressive or highly alkaline, not indicated for the regular maintenance of the washbasin) or through the use of hard water;

- defects in Products caused by unforeseen and unforeseeable events, where these defects are not related to the Product manufacturing process (including but not limited to events caused by acts of God and/or force majeure, extraordinary weather events such as electrical discharges and lightning, acts of vandalism, fires, etc.);
- use of non-original components and/or spare parts that could compromise the function and compliance of the Product.

It is recommended to carefully check the washbasin before installation. The warranty does not cover conformity issues if the customer was aware of the issue at the time of purchase or could not have been unaware of it through the exercise of reasonable diligence.

Our Company will not be liable for any damage that may be caused directly or indirectly to persons, property or animals through failure to comply with all of the requirements stated in the Product instruction manual, relating primarily to the warnings for installation, use and maintenance of the Product.

**WARNINGS AND PRECAUTIONS**

To ensure that there is no change to the characteristics of the Product, we recommend that users observe the following precautions:

- dry the surface of the Product every day to avoid prolonged exposure to water that could lead to the build-up of limescale;
- do not use detergents that contain alkaline substances and aggressive liquids (such as ammonia, caustic soda or drain cleaners);
- do not remove traces of dirt using steel scourers or abrasive sponges that could damage the surface;
- avoid accidental impacts that could cause irreparable micro-damage;
- do not place hot objects directly on the washbasin surface: stains from discolouration and/or damage could form in areas where hot items are placed;
- to prevent the build-up of limescale, it is recommended that a descaling treatment be completed at least once a week. This is recommended in particular for dark-coloured washbasins.

ROUTINE MAINTENANCE

Cleaning your Product is quick and simple. Even though the non-porous surface prevents liquids penetrating into the material, it is preferable to remove them immediately using a soft, non-abrasive sponge and standard detergent. You should then rinse the surface and dry it carefully using a microfibre cloth.

NON-ROUTINE MAINTENANCE

Cleaning stubborn stains is not difficult: all you need to do is choose the right product and use it correctly.



For stubborn stains on **light-coloured** Products, you can use a solution of bleach and warm water ($\frac{3}{4}$ to $\frac{1}{4}$), leaving it to act for eight hours (we recommend that this cleaning be performed during the night). Afterwards, rinse thoroughly and dry the entire surface carefully using a microfibre cloth. If the stains remain, the operation can be repeated one or two more times.

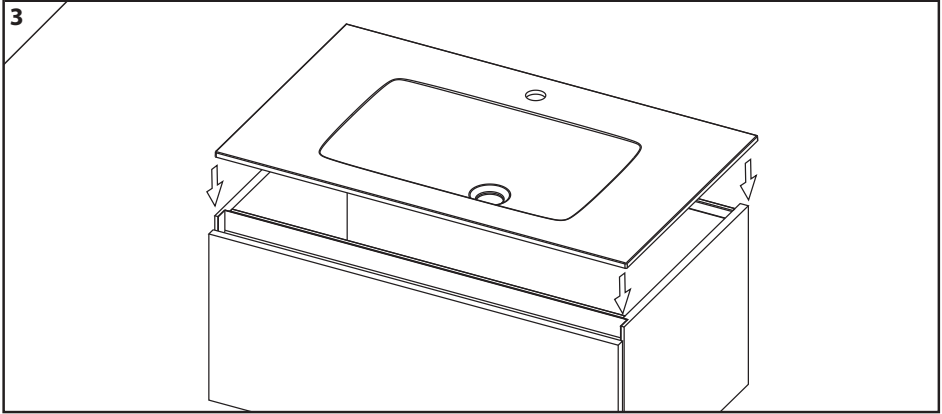
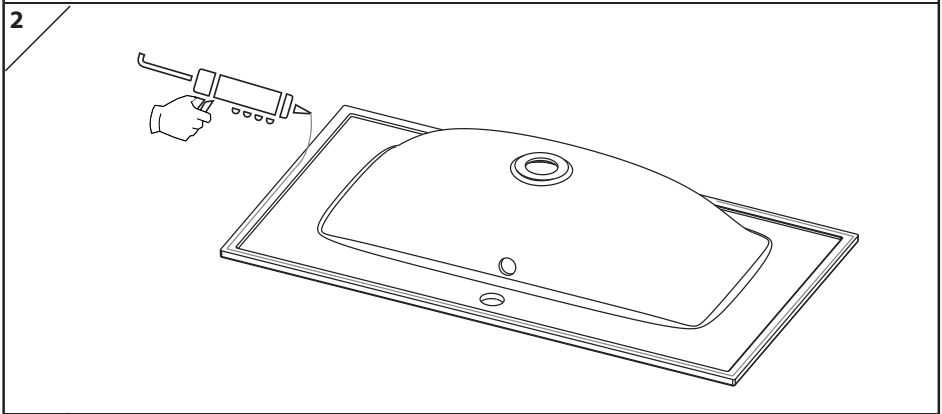
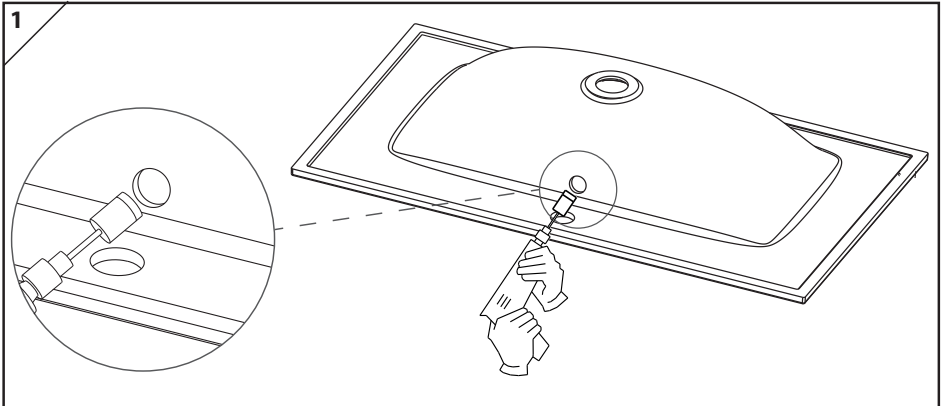


For stubborn stains on **dark-coloured** Products, you can remove them directly with a soft, non-abrasive sponge and standard dish detergent, using small circular movements. When finished, rinse using warm water and carefully dry the entire surface using a microfibre cloth. If the stains remain, the operation can be repeated one or two more times.

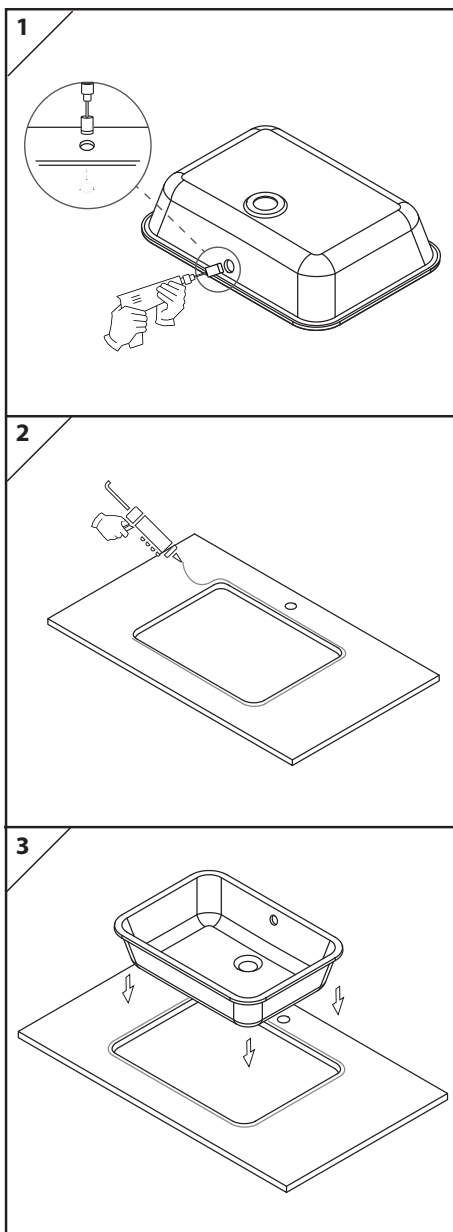
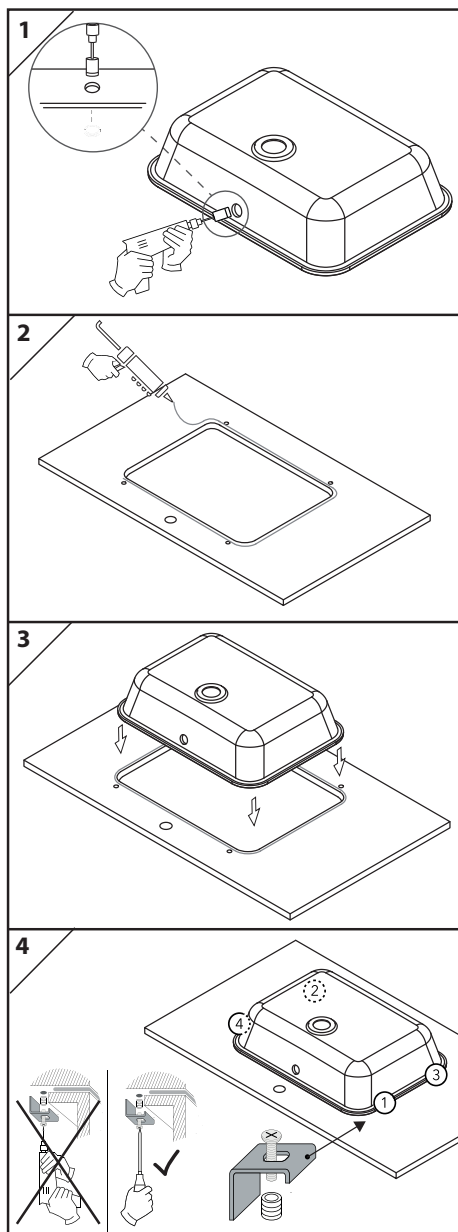


To remove limescale stains, we recommend the use of a non-corrosive descaling product diluted with warm water. Distribute the solution uniformly over the entire surface of the Product. Clean with a soft, non-abrasive sponge using small circular movements and leave the product to act for several minutes (follow the instructions and conditions for use on the product label). When finished, rinse using warm water and dry carefully using a microfibre cloth.

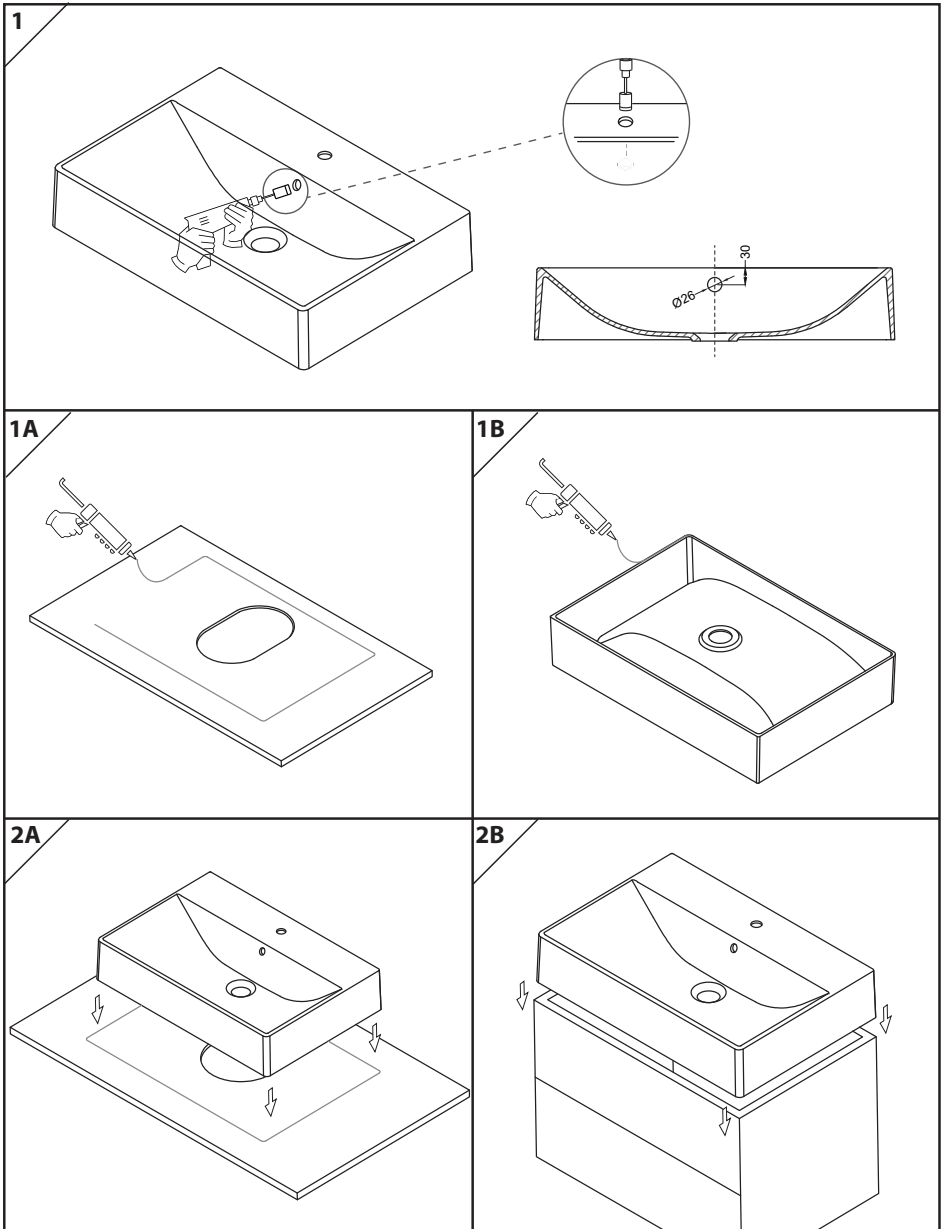
Failure to follow the cleaning and maintenance instructions stated in this manual may invalidate the standard warranty provided by the manufacturer.



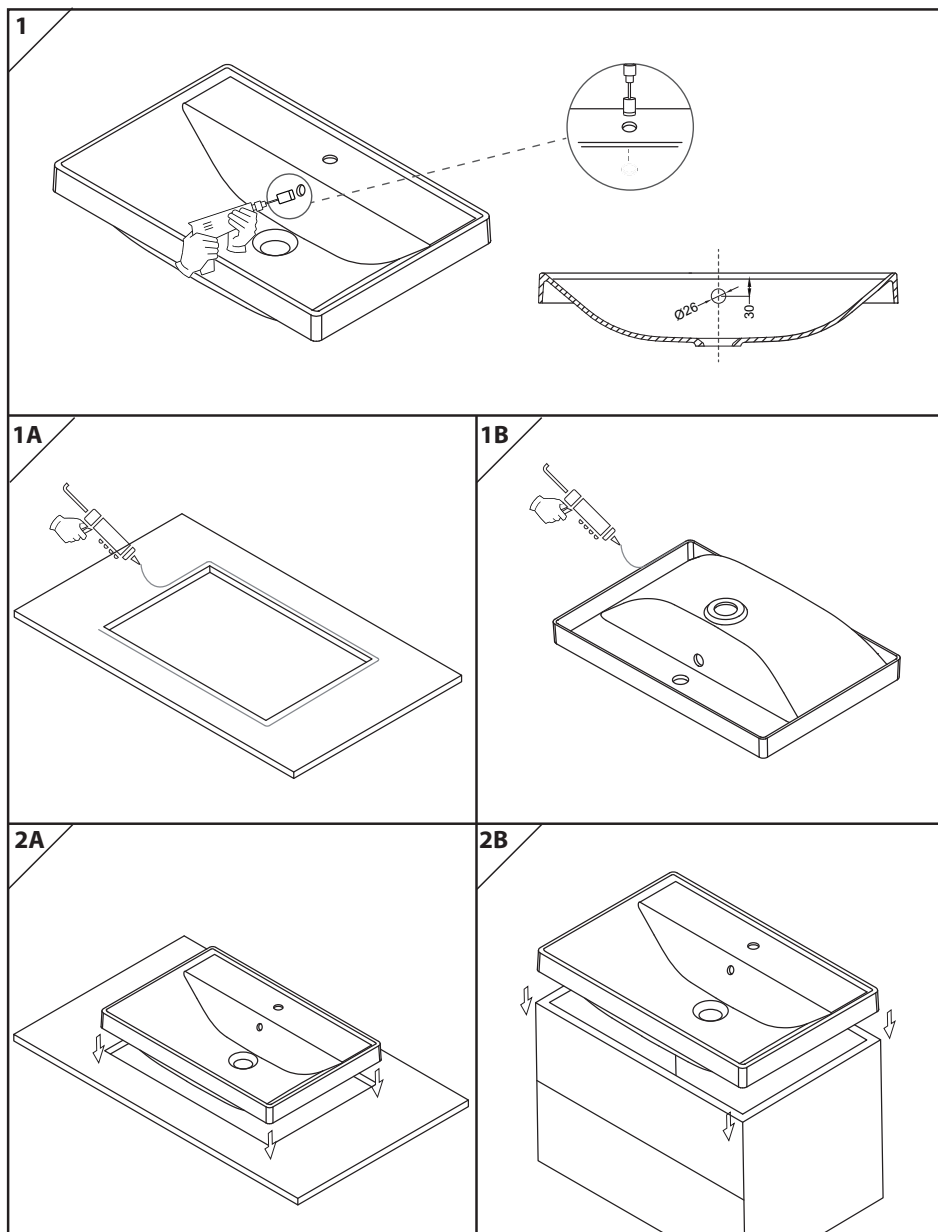
* The washbasin shown in this guide is provided purely for illustrative purposes.



*The washbasin shown in this guide is provided purely for illustrative purposes.



* The washbasin shown in this guide is provided purely for illustrative purposes.



* The washbasin shown in this guide is provided purely for illustrative purposes.

Ogni lavabo viene accuratamente controllato nei suoi diversi processi di produzione fino all'imballaggio finale, per ottenere un Prodotto di alta qualità che ha superato tutte le prove previste dalla normativa europea UNI EN 14688:2018.

Con la presente garanzia la nostra Azienda si impegna, a seguito di accertamento del difetto lamentato e riscontrato dal cliente che comprometta il funzionamento del Prodotto, a inviare un nuovo Prodotto in sostituzione.

In caso di difetto di conformità attribuibile al produttore, il consumatore ha diritto al ripristino della stessa richiedendo la sostituzione del Prodotto difettoso coperto dalla garanzia, tramite la spedizione della prova di acquisto e del presente certificato.

La garanzia prevede il ripristino gratuito del bene tramite la sostituzione, mediante invio dello stesso con un modello simile o di egual valore, per difetti di produzione, riscontrati ed accertati dal Servizio Assistenza, rispetto alle caratteristiche del Prodotto.

La sostituzione del Prodotto effettuata secondo la presente garanzia, non estende il periodo di validità della stessa, che si estinguerà in ogni caso al termine del periodo previsto di 10 anni dalla data di acquisto del Prodotto riportata sul relativo documento fiscale.

La garanzia NON prevede, nell'eventualità di un invio di un Prodotto in sostituzione, le spese relative alle operazioni di rimozione del Prodotto difettoso, di smaltimento e d'installazione, che saranno quindi a carico esclusivo del consumatore.

La presente garanzia è condizionata e vincolata al rispetto, da parte dell'acquirente, delle avvertenze e delle istruzioni di cura e manutenzione riportate all'interno del presente documento, al fine di assicurarne una perfetta installazione ed un corretto utilizzo.

La presente garanzia non si applica in tutti i casi in cui la non conformità o il difetto non sia ascrivibile direttamente alla nostra Azienda e, in particolare, in caso di:

- utilizzo non idoneo, improprio, negligente, non domestico e/o trascurato del Prodotto;
- installazione, conservazione, utilizzo del Prodotto in ambienti esterni;
- graffi, segni o sfregamenti dovuti a utilizzo improprio;
- normale degrado d'uso del lavabo, in relazione al tempo decorso di utilizzo;
- mancata osservanza delle istruzioni per l'installazione del Prodotto e/o delle istruzioni per la manutenzione dello stesso;
- interventi e/o riparazioni effettuate in modo autonomo e/o da personale non specializzato e/o autorizzato, volti all'installazione, all'allacciamento agli impianti di scarico e alla predisposizione alle condizioni di utilizzo;
- danni e/o avarie occorsi durante le fasi di movimentazione e/o trasporto quali, a titolo esemplificativo e non esaustivo, manomissioni, graffi, ammaccature, malfunzionamenti;
- danni e difetti causati dal congelamento e/o da corpi estranei presenti nella tubazione;
- formazioni di macchie e/o ruggine causate dall'utilizzo di detersivi non idonei (prodotti aggressivi, altamente alcalini, non indicati per la regolare manutenzione del lavabo) o da flusso idrico altamente calcareo;
- difetti dei Prodotti dovuti ad eventi imprevedibili ed imprevedibili, che escludano la riconducibilità di tali difetti al processo di fabbricazione dei Prodotti (a titolo esemplificativo e non esaustivo, eventi di caso fortuito e/o forza maggiore, eventi atmosferici straordinari quali scariche elettriche e fulmini, atti vandalici, incendi, ecc.);

- utilizzo di componenti e/o ricambi non originali che potrebbero compromettere la funzionalità e conformità del Prodotto.

Si raccomanda di controllare accuratamente il lavabo prima dell'installazione; è esclusa la garanzia per difetto di conformità se al momento dell'acquisto il consumatore era a conoscenza del difetto, o se non poteva ignorarlo utilizzando la normale diligenza.

La nostra Azienda declina ogni responsabilità per eventuali danni che possono direttamente o indirettamente derivare a persone, cose e animali a causa della inosservanza di tutte le prescrizioni indicate nel libretto di istruzioni del Prodotto e riguardanti, principalmente, le avvertenze di installazione, uso e manutenzione del Prodotto.

**AVVERTENZE E PRECAUZIONI**

Per mantenere inalterate le caratteristiche del Prodotto, vi consigliamo di osservare le seguenti precauzioni:

- asciugare quotidianamente la superficie del Prodotto evitando depositi prolungati di acqua che potrebbero portare alla formazione di calcare;
- non utilizzare detergenti contenenti sostanze alcaline e liquidi aggressivi (quali ammoniaca, soda caustica, disgorganti);
- non rimuovere residui di sporco con pagliette d'acciaio o spugne abrasive che potrebbero danneggiarne la superficie;
- evitare urti accidentali che potrebbero provocare micro-lesioni non ripristinabili;
- non appoggiare direttamente sulla superficie del lavabo oggetti incandescenti: potrebbero formarsi in corrispondenza delle macchie da scolorimento e/o lesioni;
- al fine di prevenire la formazione di macchie di calcare, si consiglia un trattamento di decalcificazione almeno 1 volta alla settimana, operazione consigliata soprattutto per i lavabi di colorazione scura.

MANUTENZIONE ORDINARIA

Pulire il prodotto è semplice e veloce. Anche se la superficie non porosa impedisce ai liquidi di penetrare all'interno del materiale, è preferibile rimuoverli subito utilizzando una spugna morbida non abrasiva e un comune detergente, risciacquando la superficie e asciugando con cura utilizzando un panno in microfibra.

MANUTENZIONE STRAORDINARIA

La pulizia di macchie ostinate non sarà difficile: basterà scegliere il prodotto adatto ed utilizzarlo correttamente.



Per la formazione di macchie ostinate su Prodotti di colorazione **chiara**, si potrà utilizzare una soluzione di candeggina ed acqua tiepida ($\frac{3}{4}$ e $\frac{1}{4}$), lasciando agire per circa 8 ore (si consiglia di svolgere tale attività di pulizia nelle ore notturne) risciacquando abbondantemente al termine, e asciugando accuratamente tutta la superficie con un panno in microfibra. Nel caso in cui le macchie persistano si potrà ripetere l'operazione 1-2 volte.

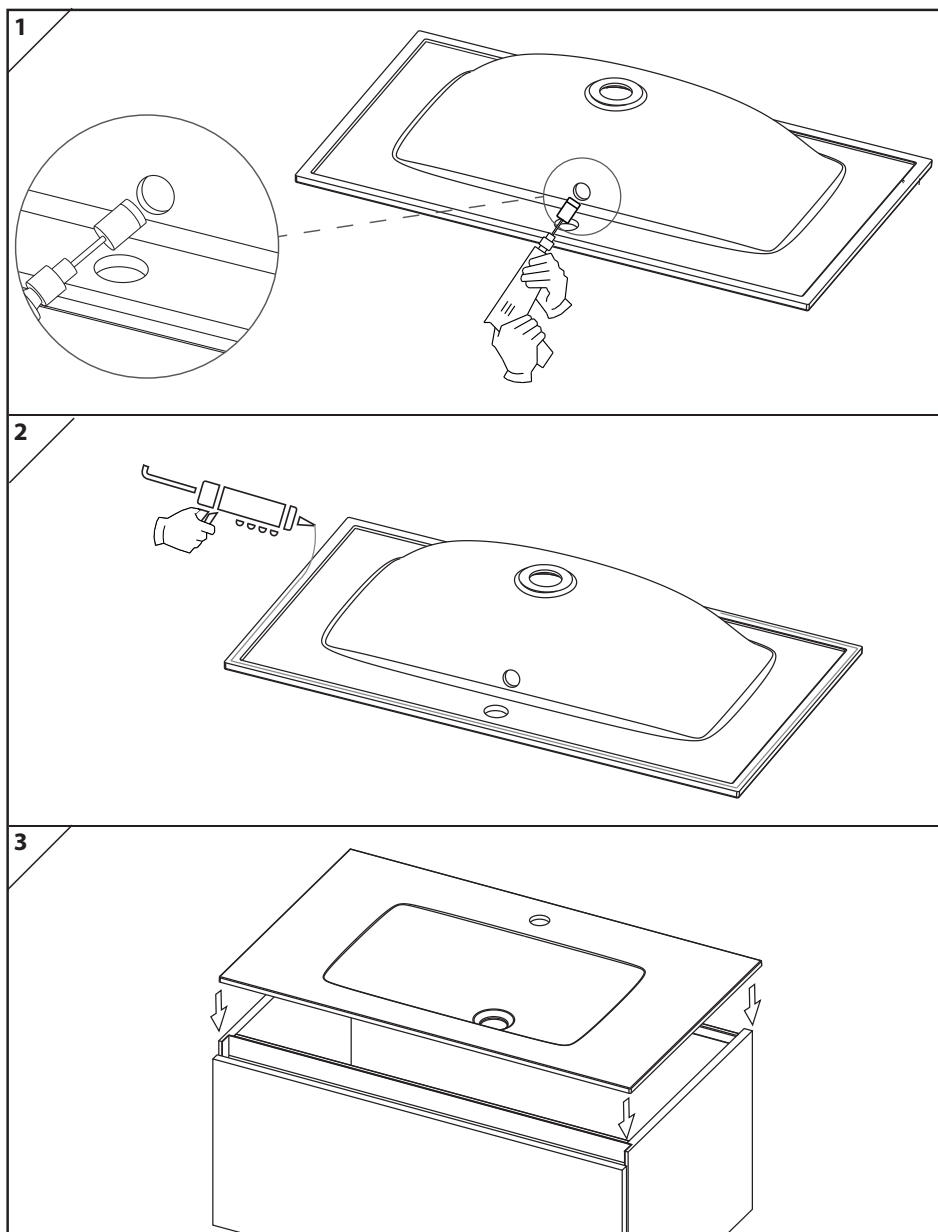


Per la formazione di macchie ostinate su Prodotti di colorazione **scura**, si potrà agire direttamente sulle stesse, rimuovendole con l'utilizzo di una spugna morbida non abrasiva e con sapone comune per i piatti, effettuando piccoli movimenti circolari. Al termine risciacquare con acqua tiepida e asciugare accuratamente tutta la superficie con un panno in microfibra. Nel caso in cui le macchie persistano si potrà ripetere l'operazione 1-2 volte.

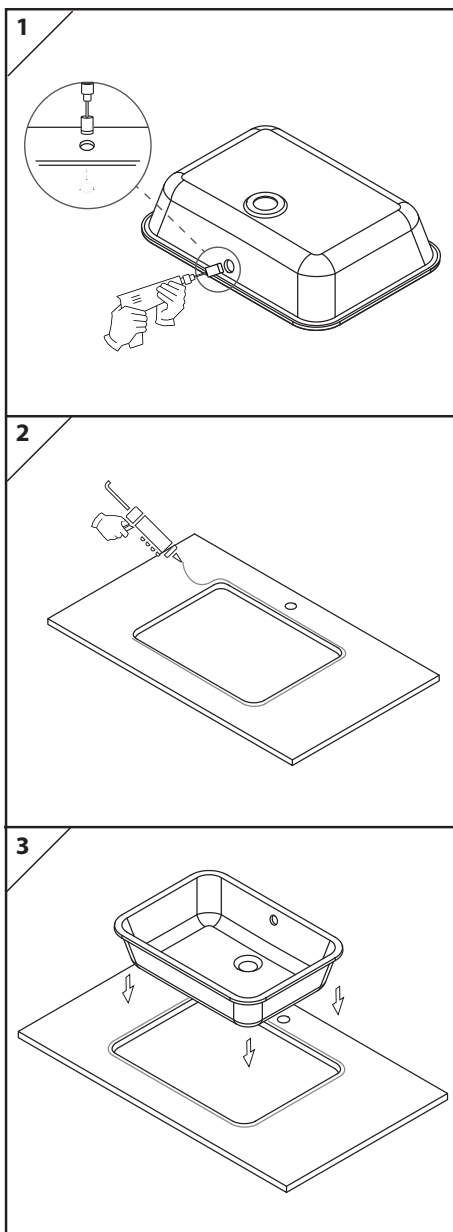
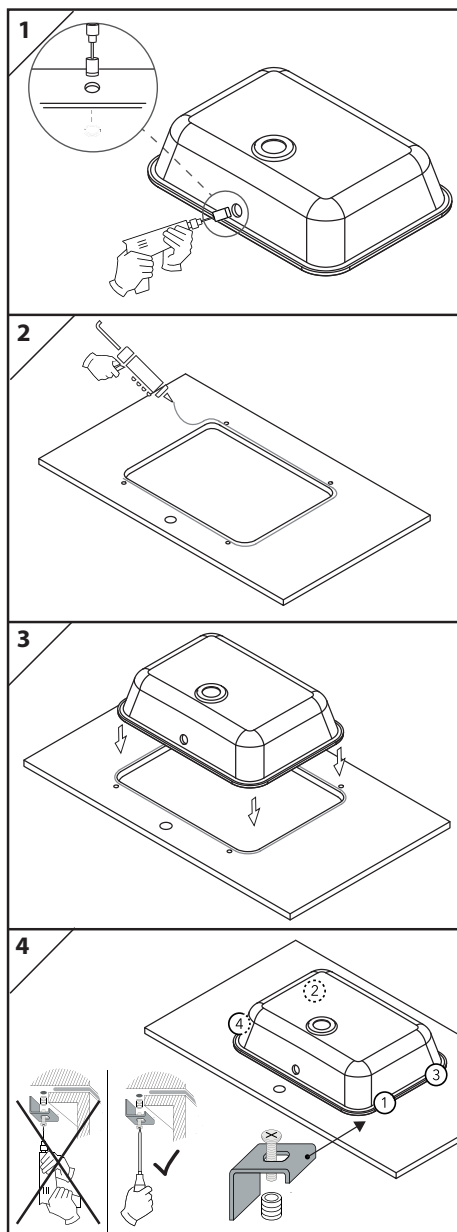


Per rimuovere le macchie di calcare si consiglia l'utilizzo di un anticalcare disincrostante anticorrosivo diluito con dell'acqua tiepida. Distribuire la soluzione uniformemente su tutta la superficie del Prodotto. Servendosi di una spugna morbida non abrasiva, effettuare piccoli movimenti circolari lasciando agire l'anticalcare per qualche minuto (attenersi alle istruzioni e modalità d'uso sull'etichetta del Prodotto). Al termine risciacquare con acqua tiepida e asciugare accuratamente con un panno in microfibra.

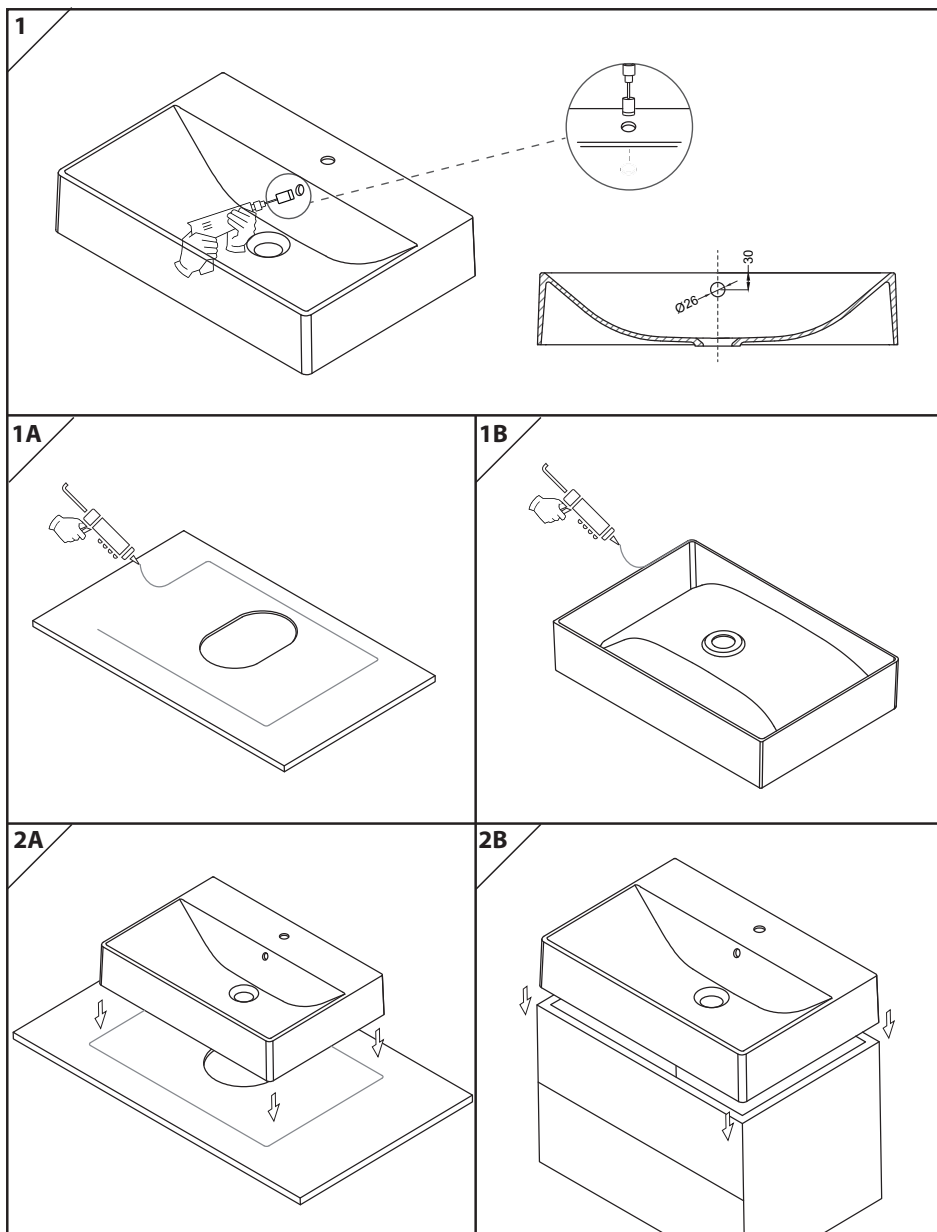
La mancata osservanza delle indicazioni di pulizia e manutenzione, riportate nel presente manuale, potrà far decadere la garanzia convenzionale fornita dal produttore.



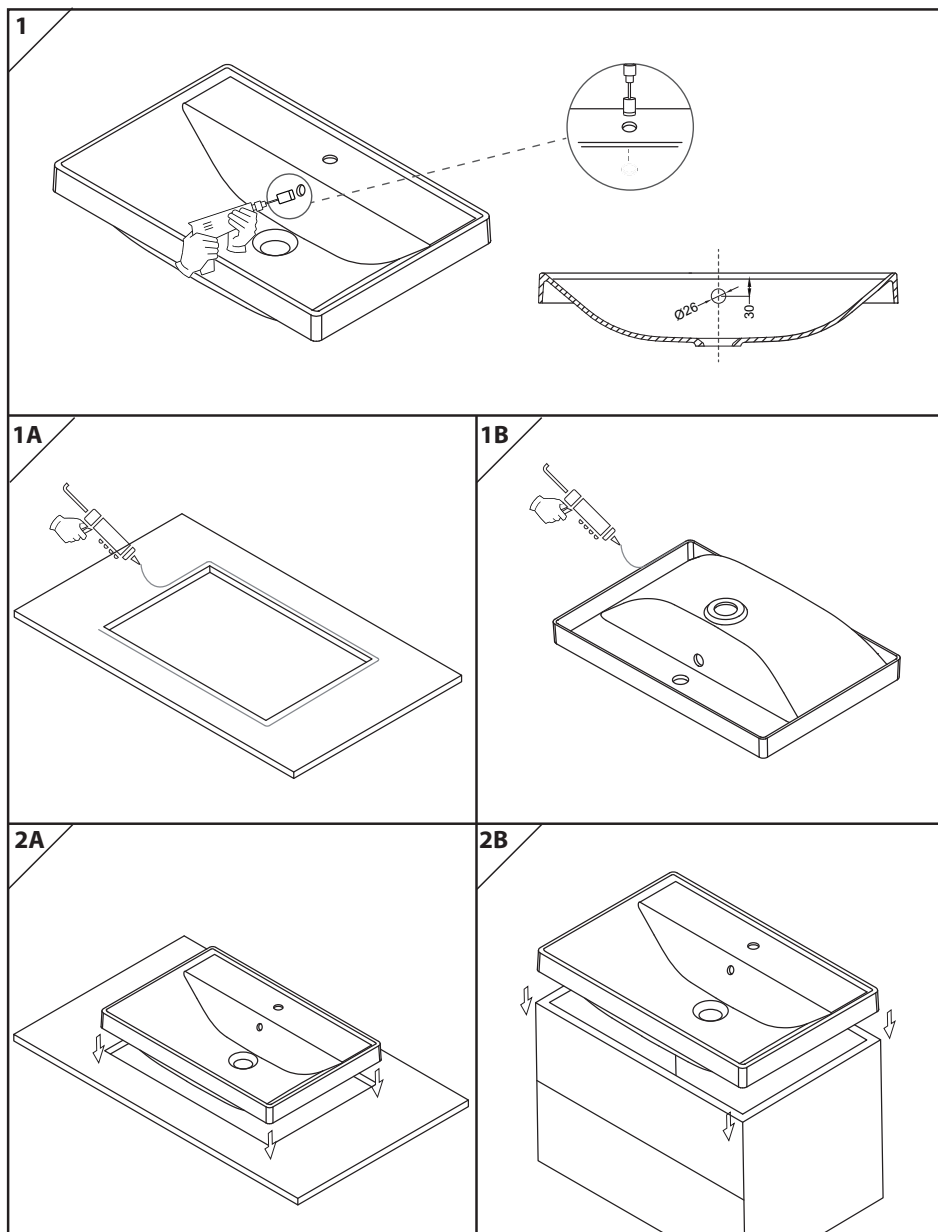
* Il lavabo raffigurato nella presente guida è a scopo puramente illustrativo.



* Il lavabo raffigurato nella presente guida è a scopo puramente illustrativo.



* Il lavabo raffigurato nella presente guida è a scopo puramente illustrativo.



* Il lavabo raffigurato nella presente guida è a scopo puramente illustrativo.

Chaque lavabo est soigneusement contrôlé tout au long des divers processus de production et jusqu'à l'emballage final, permettant ainsi d'obtenir un produit de grande qualité ayant passé tous les tests prévus par les normes européennes UNI EN 14688:2018.

Par la présente garantie, notre compagnie s'engage, après vérification du dommage éventuellement constaté par le client et compromettant le fonctionnement du Produit, à envoyer un nouveau Produit de remplacement.

En cas de défaut de conformité attribuable au producteur, le consommateur a le droit au rétablissement de la conformité en demandant à ce que le Produit défectueux couvert par la garantie soit remplacé, en envoyant la preuve d'achat et ce certificat.

La garantie prévoit le rétablissement gratuit de l'article par remplacement dudit article par un modèle similaire ou de valeur égale en cas de défauts de production constatés et vérifiés par le Service d'assistance par rapport aux caractéristiques du Produit.

Le remplacement du Produit exécuté conformément à la présente garantie n'étend pas la période de validité de la garantie qui expirera en tous les cas au terme de la période prévue de 10 ans (à l'exclusion du matériel Keratek Plus qui a une validité de 20 ans) à compter de la date d'achat du Produit rapportée sur le reçu fiscal correspondant.

La garantie ne prévoit PAS, en cas d'envoi d'un Produit de remplacement, la prise en charge des frais relatifs aux opérations d'enlèvement et d'élimination du Produit défectueux et les frais d'installation qui seront donc tous à la charge exclusive du consommateur.

La présente garantie est conditionnée et liée au respect, de la part de l'acheteur, des mises en garde et des instructions relatives au soin et à l'entretien du Produit afin d'en assurer une installation parfaite et un bon usage.

La présente garantie ne s'applique pas dans tous les cas où la non-conformité ou la défectuosité ne peut pas être directement attribuée à la notre compagnie., notamment en cas de:

- utilisation inadéquate, non appropriée, négligente, non domestique et/ou laxiste du Produit;
- installation, conservation, utilisation du Produit dans des espaces extérieurs;
- éraflures, signes ou frictions dus à une utilisation inappropriée;
- usure normale du lavabo en rapport avec le temps effectif d'utilisation;
- non-observation des consignes d'installation du Produit et ou des instructions relatives à son entretien;
- interventions et/ou réparations effectuées de façon autonome et/ou par un personnel non spécialisé et/ou non autorisé dans le cadre de l'installation, du raccordement aux systèmes d'évacuation et de la mise en place des conditions d'utilisation;
- dommages et/ou avaries pendant les phase de déplacement et/ou de transport, comme par exemple, à titre purement indicatif, altérations, éraflures, bosses, défauts de fonctionnement;
- dommages et défauts résultant du gel et/ou de corps étrangers présents dans les conduites;
- formation de taches et/ou de rouille résultant de l'utilisation de détergents non appropriés (produits agressifs, très alcalins, non indiqués pour l'entretien régulier du lavabo) ou d'un débit d'eau à forte teneur en calcaire;

- défauts des Produits résultant d'événements imprévus et imprévisibles excluant l'imputabilité desdits défauts au processus de fabrication des Produits (à titre indicatif seulement, événements fortuits et/ou cas de force majeure, événements atmosphériques extraordinaires tels que décharges électriques et foudre, actes de vandalisme, incendies, etc.);
- utilisation de composants et/ou de pièces de rechange non originaux susceptibles de compromettre la fonctionnalité et la conformité du Produit.

Il est recommandé de vérifier soigneusement le lavabo avant l'installation. La garantie de non-conformité est exclue si, au moment de l'achat, le consommateur était à connaissance du défaut ou s'il ne pouvait pas l'ignorer en faisant preuve d'une diligence normale.

Notre compagnie décline toute responsabilité pour tout dommage éventuel pouvant affecter directement ou indirectement toute personne, tout bien, et tout animal en raison de la non-observation de toutes les prescriptions indiquées dans le livret d'instructions du Produit, en particulier des mises en garde relatives à l'installation, à l'utilisation et à l'entretien du Produit.



MISES EN GARDE ET PRÉCAUTIONS

Nous vous conseillons d'observer les précautions suivantes pour maintenir inaltérées les caractéristiques du Produit:

- sécher tous les jours la surface du Produit en évitant les dépôts prolongés d'eau qui pourraient entraîner la formation de calcaire;
- ne pas utiliser de détergents contenant des substances alcalines et des liquides agressifs (comme par exemple de l'ammoniac, de la soude caustique, des déboucheurs);
- ne pas supprimer de résidus de saleté avec des pailles d'acier ou des éponges abrasives qui pourraient en endommager la surface;
- éviter les heurts accidentels qui pourraient provoquer des microlésions qui ne pourront pas être réparées;
- ne pas poser des objets brûlants directement sur la surface du lavabo: des décolorations et/ou des lésions pourraient se former en correspondance des taches;
- pour prévenir la formation de taches de calcaire, un traitement de décalcification est conseillé au moins 1 fois par semaine, opération conseillée surtout pour les lavabos de couleur obscure.

ENTRETIEN ORDINAIRE

Nettoyer le produit est simple et rapide. Même si la surface non poreuse empêche la pénétration des liquides à l'intérieur du matériau, il est préférable de les éliminer immédiatement en utilisant une éponge souple non abrasive et du détergent ordinaire, puis de rincer les surfaces et de les sécher avec soin avec un torchon en microfibre.

ENTRETIEN EXTRAORDINAIRE

Le nettoyage des taches plus coriaces ne présentera aucune difficulté : il suffira de choisir le produit approprié et de l'utiliser correctement.



Si des taches coriaces se forment sur des Produits de couleur **claire**, il est possible d'utiliser une solution à base d'eau de Javel et d'eau tiède ($\frac{3}{4}$ et $\frac{1}{4}$), laisser agir pendant environ 8 heures (il est conseillé d'exécuter cette opération de nuit) en rinçant abondamment à conclusion de l'opération et en séchant soigneusement toute la surface avec un torchon en microfibre. Dans le cas où les taches persisteraient, l'opération pourra être répétée de 1 à 2 fois.



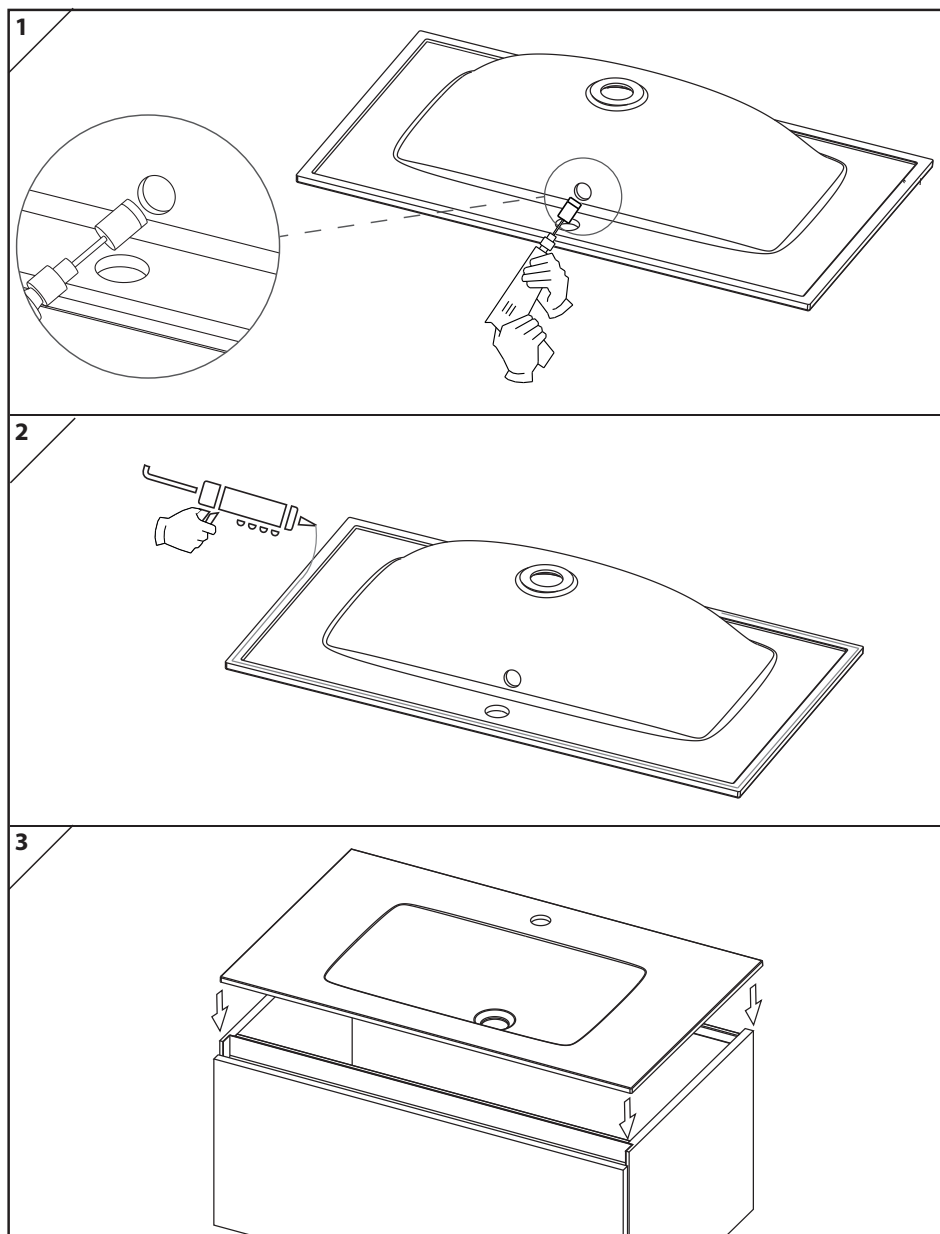
Si des taches obstinées devaient se former sur des produits de couleur **sombre**, il est possible d'agir dessus et de les effacer en utilisant une éponge souple non abrasive et du produit vaisselle ordinaire en faisant de petits gestes circulaires. Pour conclure, rincer à l'eau tiède et sécher soigneusement toute la surface avec un torchon en microfibre. Dans le cas où les taches persisteraient, l'opération pourra être répétée de 1 à 2 fois.



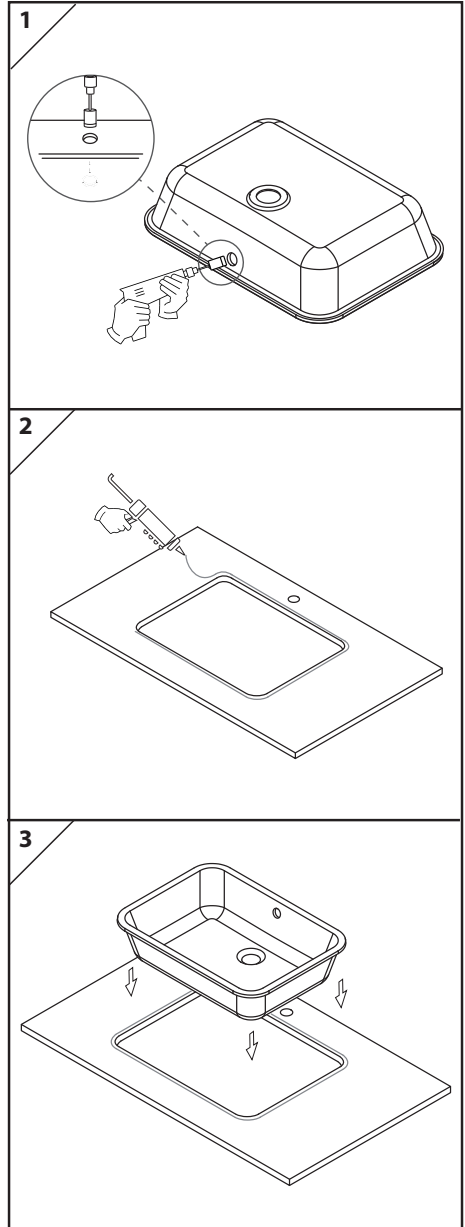
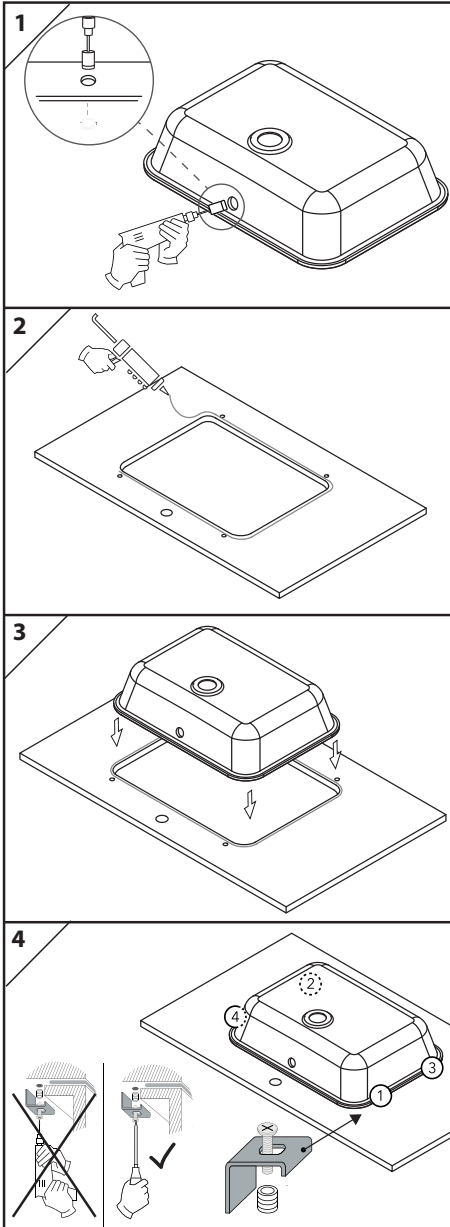
Pour supprimer les taches de calcaire, il est conseillé d'utiliser un produit anticalcaire désincrustant et anti-corrosion dilué dans de l'eau tiède. Distribuer la solution de façon uniforme sur toute la surface du Produit. Avec une éponge souple non abrasive, faire de petits mouvements circulaires en laissant agir l'anticalcaire pendant quelques minutes (observer les instructions et les modalités d'usage rapportées sur l'étiquette du Produit). Pour conclure, rincer à l'eau tiède et sécher soigneusement avec un torchon en microfibre.

La non-observation des instructions de nettoyage et d'entretien rapportées sur le présent manuel pourraient rendre la garantie conventionnelle du producteur nulle et non avenue.

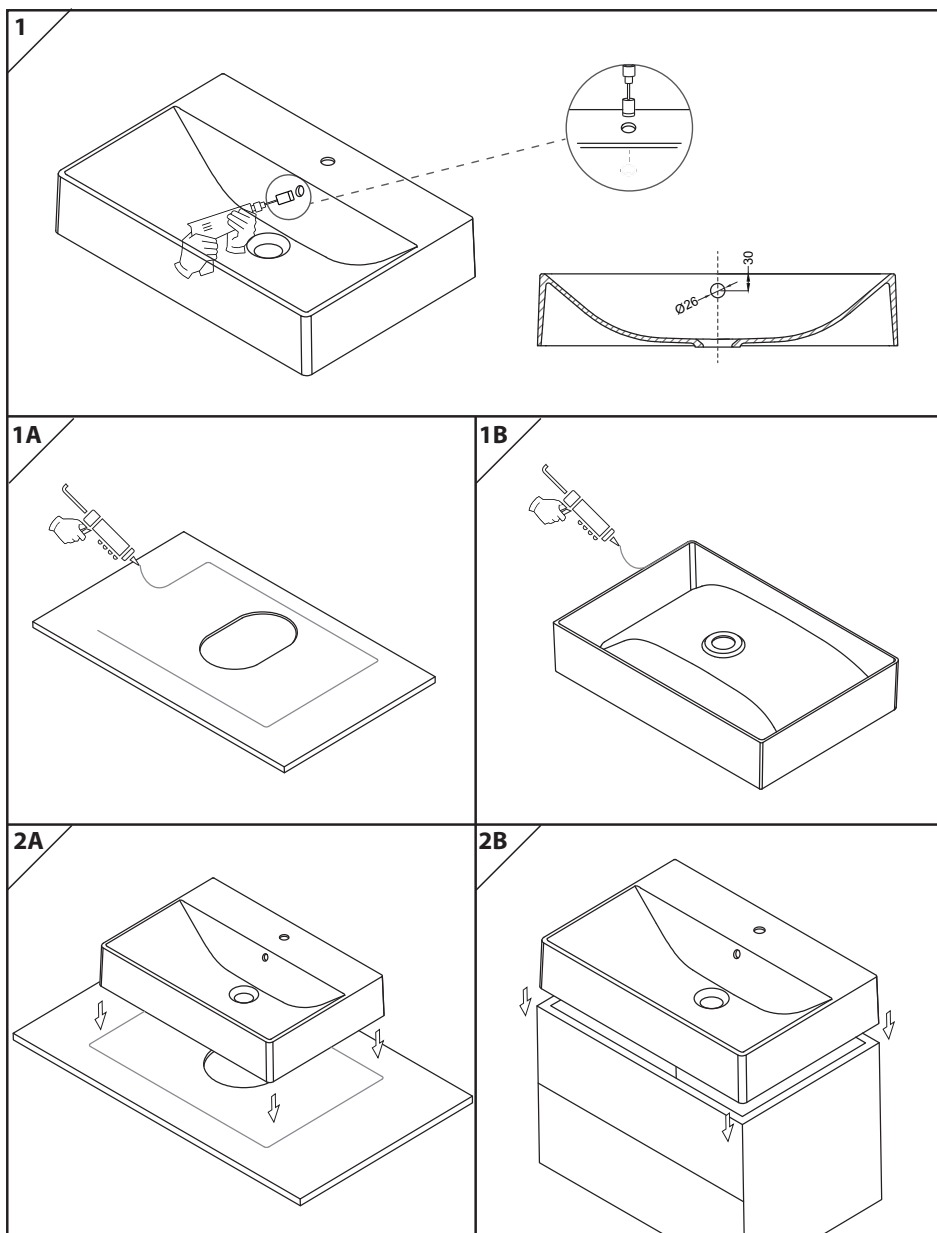




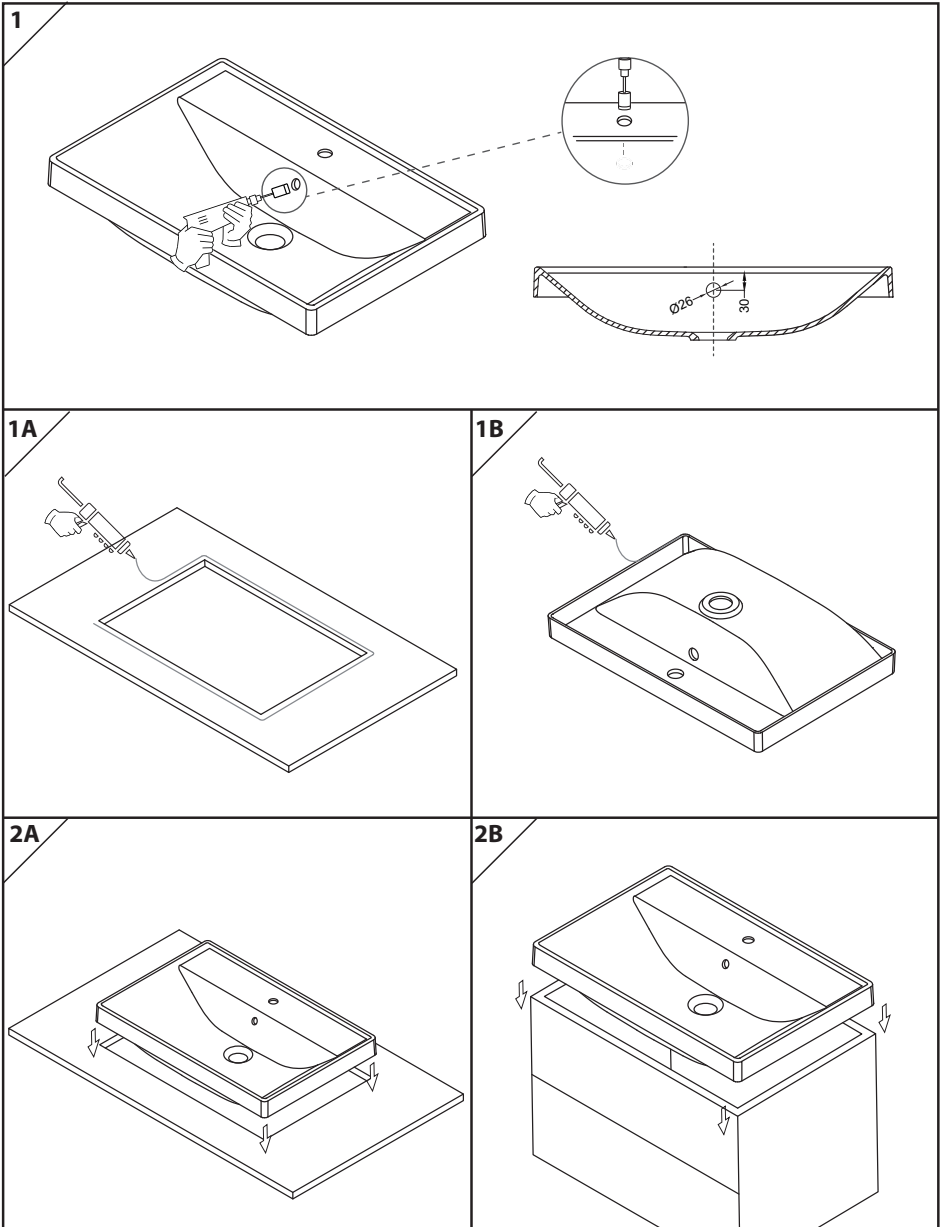
* Le lavabo représenté dans le présent guide n'est présenté qu'à titre indicatif.



* Le lavabo représenté dans le présent guide n'est présenté qu'à titre indicatif.



* Le lavabo représenté dans le présent guide n'est présenté qu'à titre indicatif.



* Le lavabo représenté dans le présent guide n'est présenté qu'à titre indicatif.

Jede Waschbecken wird in ihren verschiedenen Produktionsprozessen bis hin zur Endverpackung sorgfältig kontrolliert, um ein qualitativ hochwertiges Produkt zu erhalten, das alle von der europäischen Norm UNI EN 14688:2018 geforderten Tests bestanden hat.

Mit dieser Garantie verpflichtet sich unsere Firma, nach Überprüfung des vom Kunden beanstandeten und festgestellten Mangels, der die Funktionsfähigkeit des Produkts beeinträchtigt, ein neues Produkt als Ersatz zu schicken.

Im Fall eines Konformitätsfehlers, der dem Hersteller zuzuschreiben ist, hat der Verbraucher das Recht, die Konformität wiederherstellen zu lassen, indem er den Ersatz des fehlerhaften Produkts verlangt, das unter die Garantie fällt, durch Absenden des Kaufbelegs und dieses Zertifikats.

Die Garantie sieht die kostenlose Wiederherstellung des Produkts durch den Ersatz vor, indem ein ähnliches oder gleichwertiges Modell geschickt wird, und zwar bei Produktionsfehlern, die vom Kundendienst festgestellt und hinsichtlich der Merkmale des Produkts überprüft wurden. Der im Rahmen dieser Garantie vorgenommene Ersatz des Produkts verlängert nicht die Gültigkeitsdauer dieser Garantie, die in jedem Fall am Ende der vorgesehenen 10-Jahres-Frist (ausgenommen Keratek-Plus-Material, für das eine Gültigkeit von 20 Jahren vorgesehen ist) ab dem Kaufdatum des Produkts abläuft, das auf dem entsprechenden Kaufbeleg angegeben ist.

Die Garantie sieht im Fall einer Ersatzlieferung NICHT die Kosten für den Ausbau des defekten Produkts, die Entsorgung und die Installation vor, die daher ausschließlich vom Verbraucher getragen werden.

Diese Garantie ist an die Beachtung der in diesem Dokument enthaltenen Warnhinweise sowie Pflege- und Wartungsanweisungen durch den Käufer gebunden, die darauf abzielen, eine perfekte Installation und eine korrekte Verwendung sicherzustellen.

Diese Garantie gilt nicht in allen Fällen, in denen die Nichtkonformität oder der Mangel nicht direkt unsere Firma zuzuschreiben ist, und insbesondere in folgenden Fällen:

- ungeeigneter, unsachgemäßer, fahrlässiger, außerhäuslicher und/oder vernachlässigter Gebrauch des Produkts;
- Installation, Lagerung, Verwendung des Produkts in Außenumgebungen;
- Kratzer, Flecken oder Scheuerstellen durch unsachgemäßen Gebrauch;
- normale Abnutzung der Waschbecken, bezogen auf die Gebrauchszeit;
- Nichtbeachtung der Anweisungen für die Installation des Produkts und/oder der Anweisungen für seine Wartung;
- Eingriffe und/oder Reparaturen, die selbstständig und/oder von nicht spezialisiertem und/oder zugelassenem Personal durchgeführt werden und auf die Installation, den Anschluss an die Abflussvorrichtungen und die Vorbereitung auf die Einsatzbedingungen abzielen;
- während der Handhabung und/oder des Transports aufgetretene Schäden und/oder Mängel wie beispielsweise und nicht erschöpfend Manipulationen, Kratzer, Beulen, Fehlfunktionen;
- Schäden und Mängel, die durch Frost und/oder Fremdkörper im Rohr verursacht wurden;
- Flecken- und/oder Rostbildung, verursacht durch die Verwendung ungeeigneter Reinigungsmittel (aggressive, stark alkalische Produkte, nicht geeignet für die regelmäßige Wartung der Waschbecken) oder durch stark kalkhaltiges Wasser;

- Mängel der Produkte aufgrund unvorhergesehener und nicht vorhersehbarer Ereignisse, die die Möglichkeit ausschließen, dass solche Mängel auf den Herstellungsprozess der Produkte zurückgeführt werden können (beispielhaft und nicht erschöpfend: zufällige Ereignisse und/oder höhere Gewalt, außerordentliche Wetterereignisse wie Stromschläge und Blitzschlag, Vandalismus, Feuer usw.);

- Verwendung von nicht originalen Komponenten und/oder Ersatzteilen, die die Funktionalität und Konformität des Produkts beeinträchtigen könnten.

Es wird empfohlen, die Waschbecken vor der Installation sorgfältig zu überprüfen. Die Garantie für Konformitätsmängel ist ausgeschlossen, wenn der Verbraucher zum Zeitpunkt des Kaufs den Mangel kannte oder ihn mit der üblichen Sorgfalt nicht übersehen konnte.

unsere Firma haftet nicht für Schäden, die direkt oder indirekt an Personen, Sachen und Tieren entstehen können, die auf die Nichtbeachtung aller in der Gebrauchsanweisung des Produkts angegebenen Vorschriften zurückzuführen sind, die vor allem die Warnhinweise für die Installation, die Verwendung und die Wartung des Produkts betreffen.



HINWEISE UND VORSICHTSMASSNAHMEN

Um die Eigenschaften des Produkts aufrechtzuerhalten, raten wir Ihnen, die folgenden Vorsichtsmaßnahmen zu beachten:

- trocknen Sie die Oberfläche des Produkts täglich und vermeiden Sie längere Wasserablagerungen, die zur Kalkbildung führen könnten;
- verwenden Sie keine Reinigungsmittel, die alkalische Substanzen und aggressive Flüssigkeiten enthalten (wie Ammoniak, Natronlauge, Abflussreiniger);
- entfernen Sie keine Schmutzreste mit Stahlwollepads oder Scheuerschwämmen, die die Oberfläche beschädigen könnten;
- versehentliche Stöße vermeiden, die zu nicht behebbaren Mikroläsionen führen könnten;
- stellen Sie heiße Objekte nicht direkt auf die Oberfläche der Waschbecken: es könnten sich an diesen Stellen Flecken durch Verfärbungen und/oder Beschädigungen bilden;
- um die Bildung von Kalkflecken zu verhindern, empfehlen wir mindestens einmal wöchentlich eine Entkalkungsbehandlung, die besonders bei dunkel gefärbten Waschbecken empfohlen wird.

ORDENTLICHE WARTUNG

Das Produkt lässt sich einfach und schnell reinigen. Obwohl die nicht poröse Oberfläche verhindert, dass Flüssigkeiten in das Material eindringen, ist es vorzuziehen, sie sofort mit einem weichen, nicht scheuernden Schwamm und einem gewöhnlichen Spülmittel zu entfernen, die Oberfläche abzuspülen und mit einem Mikrofasertuch sorgfältig zu trocknen.

AUSSORDENTLICHE WARTUNG

Die Reinigung hartnäckiger Flecken ist nicht schwierig: Wählen Sie einfach das geeignete Produkt und verwenden Sie es richtig.



Für die Bildung hartnäckiger Flecken auf **hellen Produkten** kann eine Lösung aus Bleichmittel und lauwarmem Wasser ($\frac{3}{4}$ und $\frac{1}{4}$) verwendet werden, die man etwa 8 Stunden lang (am besten nachts) einwirken lässt, am Ende reichlich abspült und dann die gesamte Oberfläche mit einem Mikrofasertuch sorgfältig trocknet. Bleiben die Flecken bestehen, kann der Vorgang 1-2 Mal wiederholt werden.

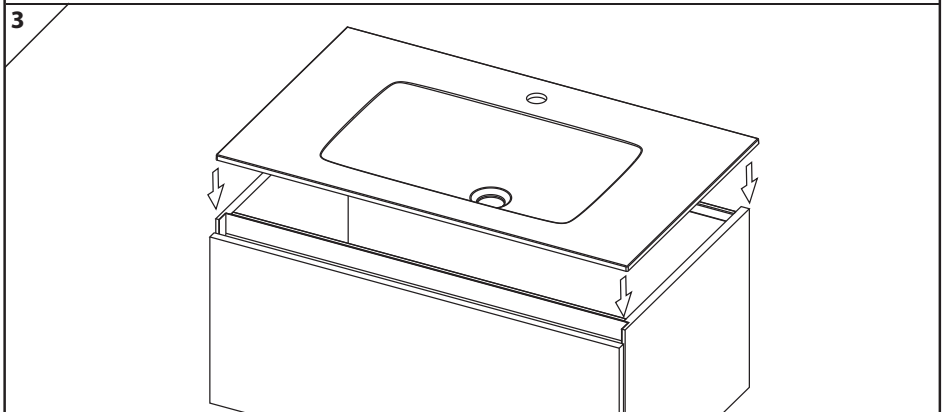
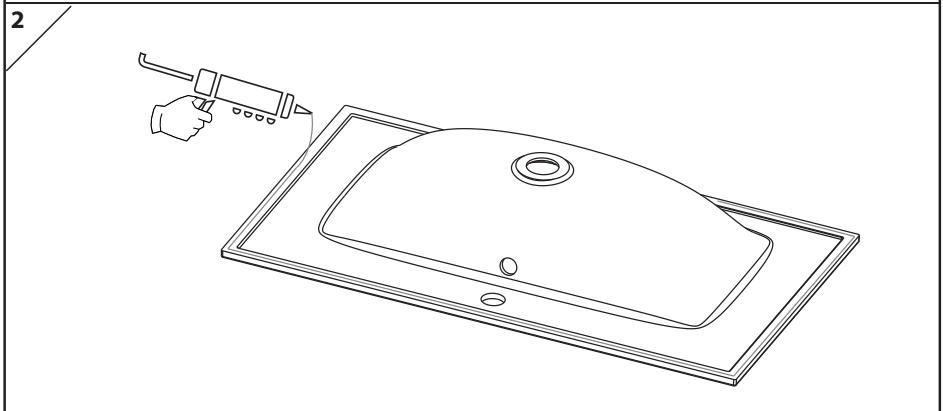
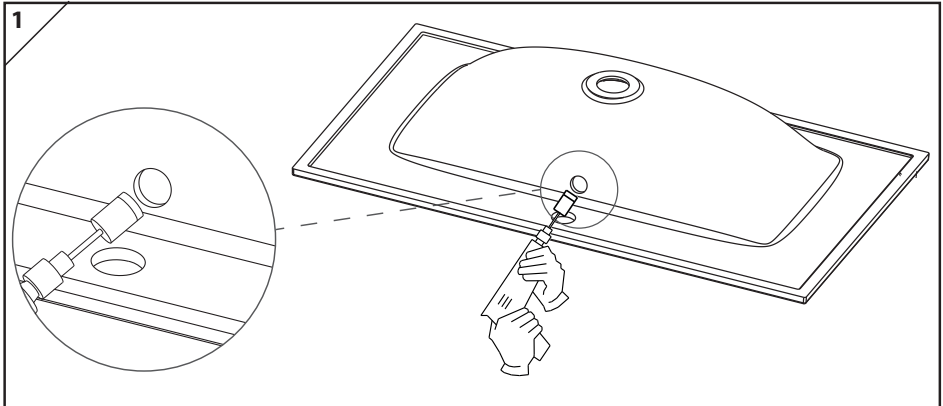


Für die Bildung hartnäckiger Flecken auf **dunkel gefärbten Produkten** können Sie direkt auf diese einwirken, indem Sie sie mit einem weichen, nicht scheuernden Schwamm und mit einem normalen Geschirrspülmittel mit kleinen kreisenden Bewegungen entfernen. Zum Schluss mit lauwarmem Wasser abspülen und die gesamte Oberfläche sorgfältig mit einem Mikrofasertuch trocknen. Bleiben die Flecken bestehen, kann der Vorgang 1-2 Mal wiederholt werden.

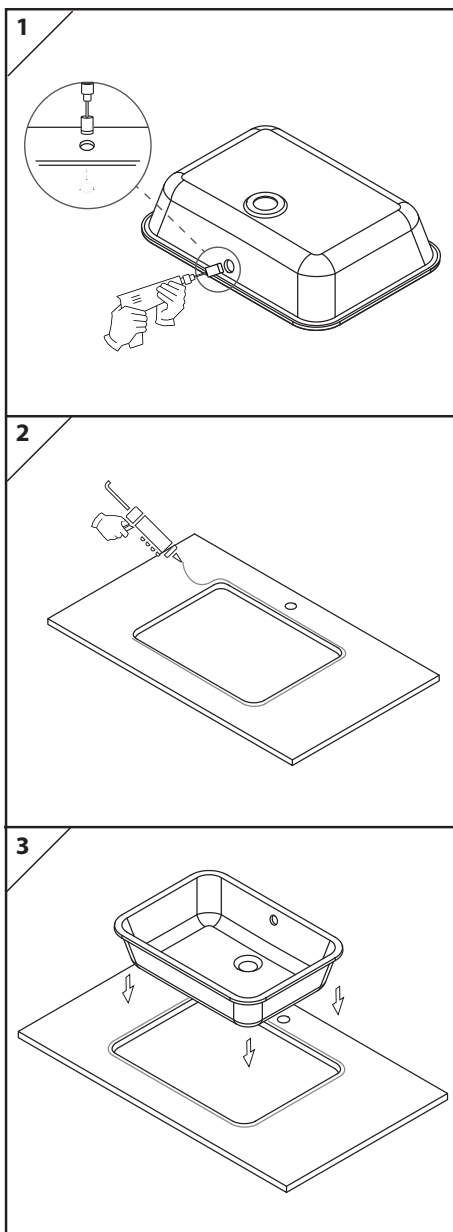
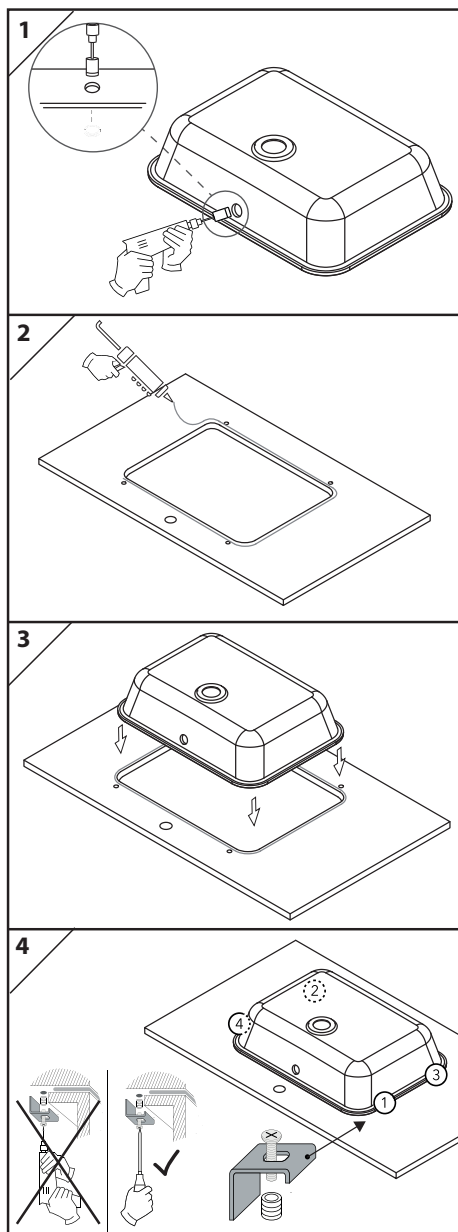


Zur Entfernung von Kalkflecken empfehlen wir die Verwendung eines mit lauwarmem Wasser verdünnten korrosionsbeständigen Kesselsteinentferners. Verteilen Sie die Lösung gleichmäßig über die gesamte Oberfläche des Produkts. Machen Sie mit einem weichen, nicht scheuernden Schwamm kleine, kreisende Bewegungen und lassen Sie das Entkalkungsmittel einige Minuten lang einwirken (befolgen Sie die Anweisungen auf dem Etikett des Produkts). Zum Schluss mit lauwarmem Wasser abspülen und sorgfältig mit einem Mikrofasertuch trocknen.

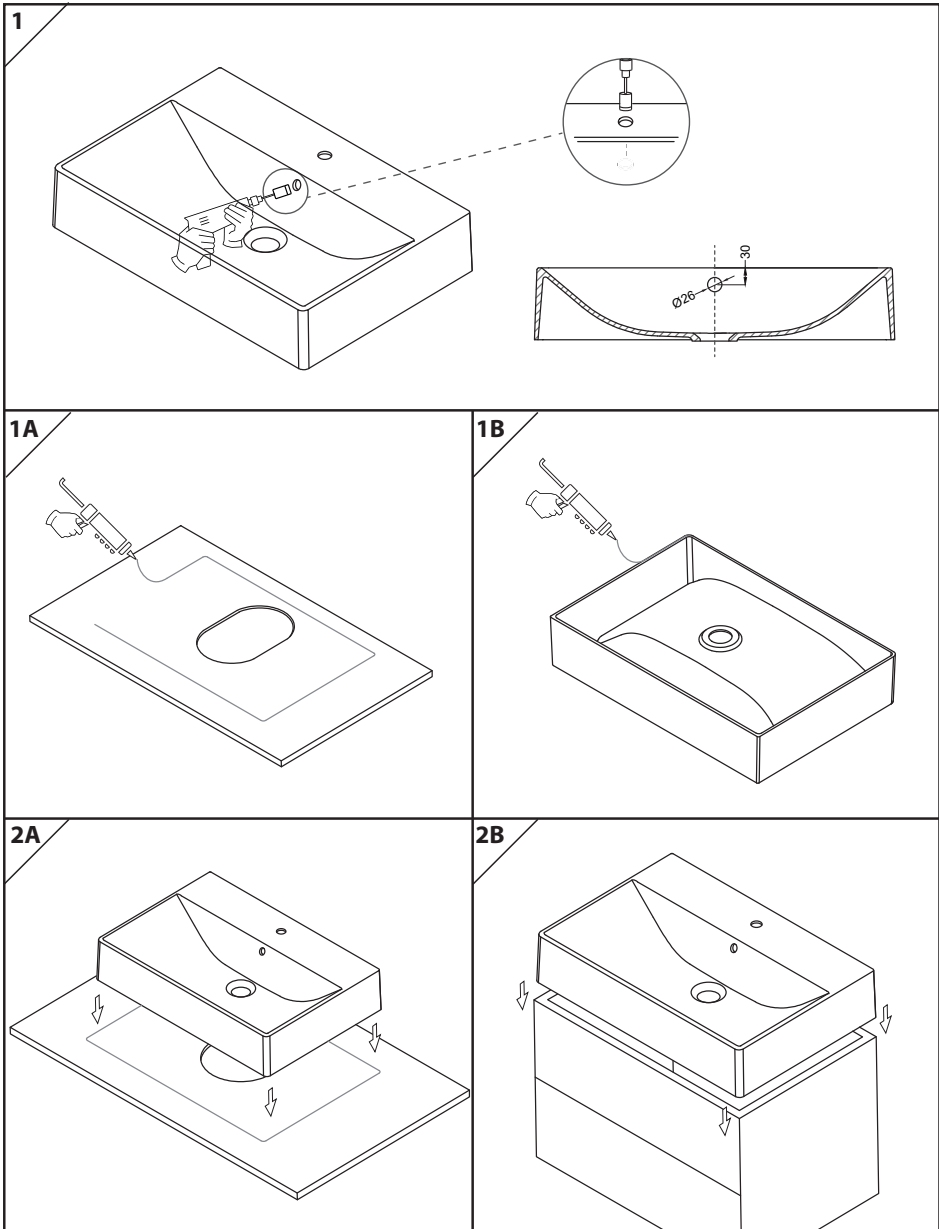
Die Nichtbeachtung der Reinigungs- und Wartungsanweisungen in diesem Handbuch kann zum Erlöschen der Herstellergarantie führen.



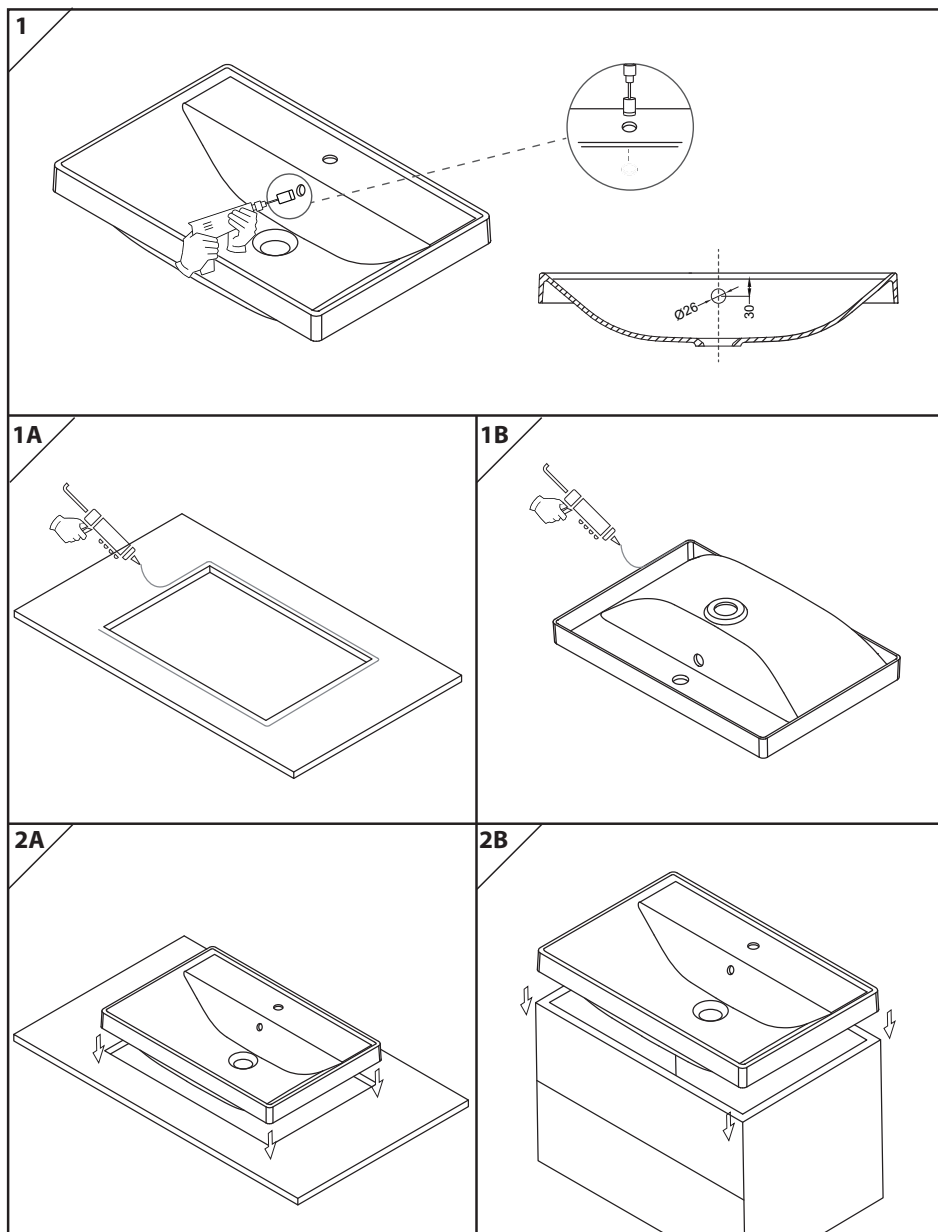
* Die in diesem Leitfaden gezeigte Waschbecken dient nur zur Veranschaulichung.



* Die in diesem Leitfaden gezeigte Waschbecken dient nur zur Veranschaulichung.



* Die in diesem Leitfaden gezeigte Waschbecken dient nur zur Veranschaulichung.



* Die in diesem Leitfaden gezeigte Waschbecken dient nur zur Veranschaulichung.

Cada uno de nuestros lavabos es atentamente controlado a lo largo del proceso de producción y hasta el embalaje final, por lo que garantizamos un producto de alta calidad que ha superado todas las pruebas que establece la normativa europea UNI EN 14688:2018.

Por medio de la presente garantía, nuestra compañía. se compromete, tras haber constatado el defecto detectado y notificado por el cliente que comprometa el funcionamiento del Producto, a enviar un nuevo Producto sustitutivo.

En caso de defecto de conformidad imputable al fabricante, el consumidor tiene derecho al restablecimiento de esta solicitando la sustitución del Producto defectuoso cubierto por la garantía, enviando el comprobante de compra y este certificado.

La garantía prevé el restablecimiento gratuito del producto mediante la sustitución, con el envío de un modelo idéntico o de similar valor, en caso de defectos de producción detectados y comprobados por el Servicio de Asistencia, con respecto a las características del Producto.

La sustitución del Producto efectuada conforme a la presente garantía no extiende el período de validez de la misma, la cual se vencerá de todas formas al terminar el período contemplado de 10 años (salvo para el material Keratek Plus, caso en el que la validez es de 20 años) a partir de la fecha de compra del producto, indicada en el correspondiente comprobante de compra. La garantía NO cubre, en el caso de envío de producto sustitutivo, los gastos inherentes a las operaciones de retiro del producto defectuoso, eliminación e instalación, que por tanto correrán por cuenta del consumidor.

La validez de la presente garantía está vinculada al respeto, por parte del comprador, de las advertencias e instrucciones de cuidado y mantenimiento, para asegurar una perfecta instalación y un correcto uso.

La presente garantía no se aplica en todos los casos en los que la no conformidad o el defecto no pueda imputarse directamente a la nuestra compañía y, en particular, en caso de:

- uso incorrecto, no adecuado, negligente, no doméstico y/o descuidado del Producto;
- instalación, almacenamiento, uso del Producto en exteriores;
- rayado, marcas o señales de rozamiento propios de un uso inadecuado;
- deterioro normal por el uso del lavabo en relación con el tiempo transcurrido de utilización;
- incumplimiento de las instrucciones de instalación del Producto y/o de las instrucciones para el mantenimiento del mismo;
- intervenciones y/o reparaciones efectuadas autónomamente y/o por personal no especializado y/o autorizado, para la instalación, la conexión a los sistemas de desagüe y la predisposición para las condiciones de uso;
- daños y/o averías ocurridos durante las fases de desplazamiento y/o transporte, como por ejemplo, manipulaciones indebidas, rayado, abolladuras, problemas de funcionamiento, entre otros;
- daños y defectos debidos a la congelación y/o a cuerpos extraños presentes en los tubos;
- formación de manchas y/u óxido debido al uso de detergentes no adecuados (productos agresivos, altamente alcalinos, no aptos para el mantenimiento ordinario del lavabo) o por un flujo de agua altamente calcárea;

- defectos de los Productos debidos a hechos imprevistos e imprevisibles, que descarten la imputabilidad de los defectos mismos al proceso de fabricación de los Productos (como casos fortuitos o de fuerza mayor, eventos atmosféricos extraordinarios como descargas eléctricas y rayos, actos vandálicos, incendios, entre otros);
- uso de componentes y/o repuestos no originales que puedan comprometer la funcionalidad y la conformidad del Producto.

Se recomienda revisar cuidadosamente el lavabo antes de la instalación. La garantía perderá toda validez en caso de defectos de conformidad si en el momento de la compra el consumidor estaba al tanto del defecto, o si no podía ignorarlo con la debida diligencia.

Nuestra compañía declina toda responsabilidad por daños causados directa o indirectamente a personas, animales o cosas debido al incumplimiento de todas las indicaciones del manual de instrucciones del Producto y, sobre todo, de las advertencias de instalación, uso y mantenimiento del Producto.

**ADVERTENCIAS Y PRECAUCIONES**

Para mantener inalteradas las características del Producto, recomendamos respetar las siguientes precauciones:

- secar a diario la superficie del Producto evitando depósitos prolongados de agua que puedan dar lugar a formaciones calcáreas;
- no utilizar detergentes que contengan sustancias alcalinas y líquidos agresivos (como amoníaco, soda cáustica, desatascadores);
- no eliminar los residuos de suciedad con esponjillas de acero o abrasivas que puedan dañar la superficie;
- evitar golpes accidentales que puedan provocar microlesiones no reparables;
- no apoyar directamente en la superficie del lavabo objetos incandescentes, ya que pueden dar lugar a la formación de manchas por decoloración y/o lesiones;
- para prevenir la formación de manchas de cal, se recomienda efectuar un tratamiento de descalcificación por lo menos 1 vez a la semana; esta operación se aconseja sobre todo para los lavabos de colores oscuros.

MANTENIMIENTO ORDINARIO

La limpieza del producto es fácil y rápida. Si bien la superficie no porosa impide a los líquidos penetrar el material, es preferible eliminarlos de inmediato con una esponja suave no abrasiva y detergente común, aclarando la superficie y secándola bien con un paño de microfibra.

MANTENIMIENTO EXTRAORDINARIO

La limpieza de manchas obstinadas no es difícil: bastará con elegir un producto adecuado y utilizarlo correctamente.



Para la formación de manchas obstinadas en los Productos de colores **claros**, se podrá utilizar una solución de lejía y agua templada ($\frac{3}{4}$ y $\frac{1}{4}$), y dejarla actuar durante unas 8 horas (se recomienda efectuar dicha operación durante la noche) y aclarar abundantemente al transcurrir este tiempo y secar bien la superficie con un paño de microfibra. Si las manchas persisten, repetir la operación 1-2 veces.

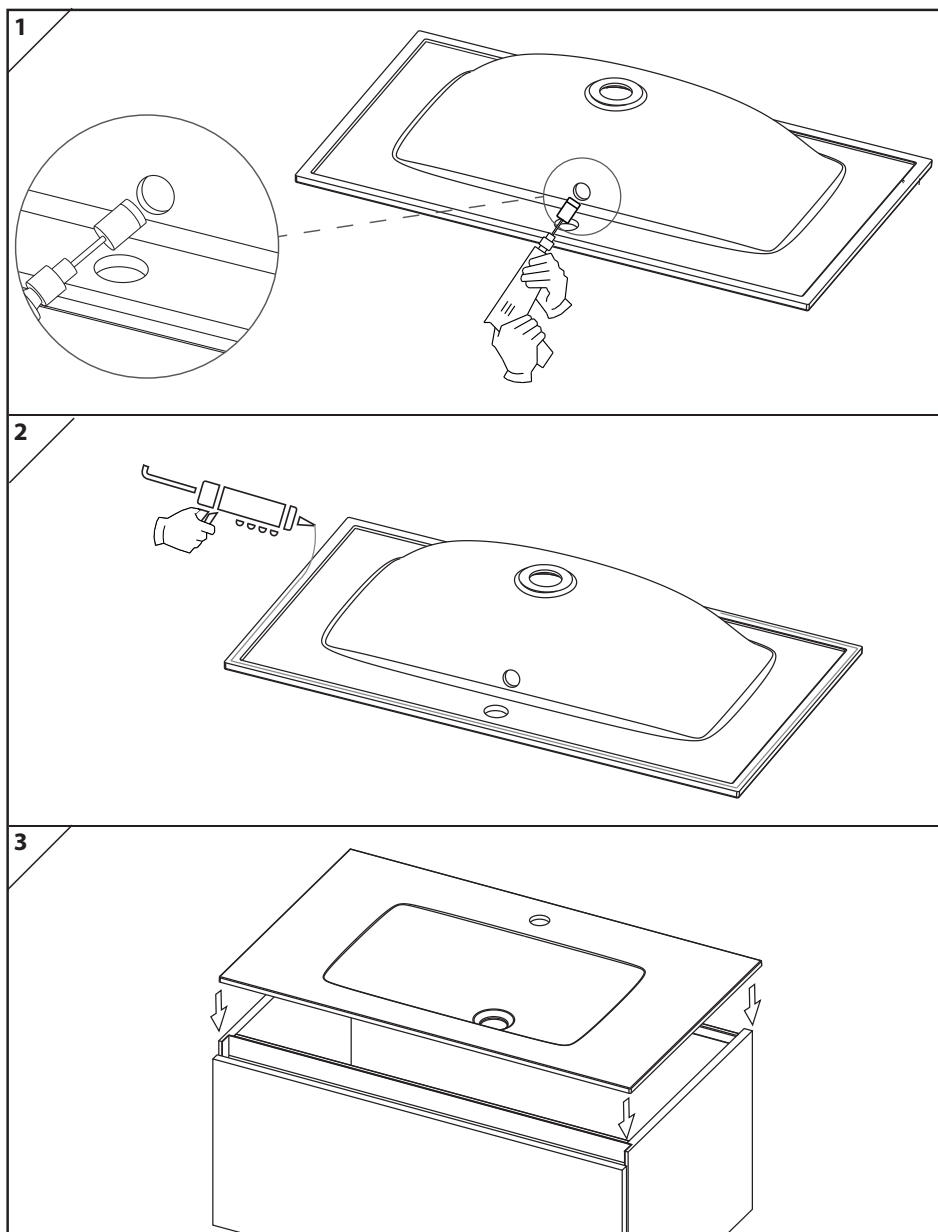


Para la formación de manchas obstinadas en Productos de colores **oscuros**, eliminarlas directamente con una esponja suave no abrasiva y con detergente común para platos, efectuando movimientos circulares pequeños. Al terminar, aclarar con agua templada y secar bien toda la superficie con un paño de microfibra. Si las manchas persisten, repetir la operación 1-2 veces.

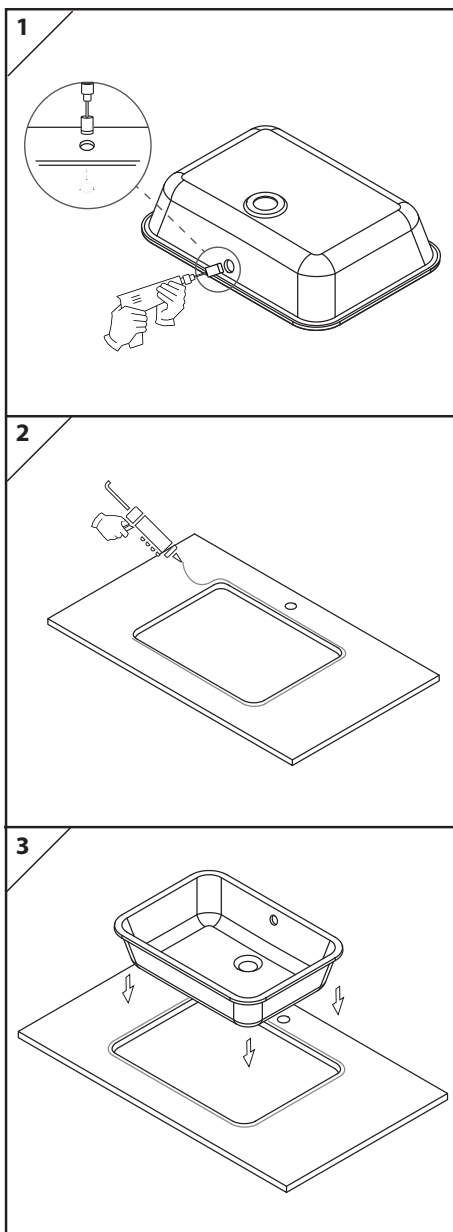
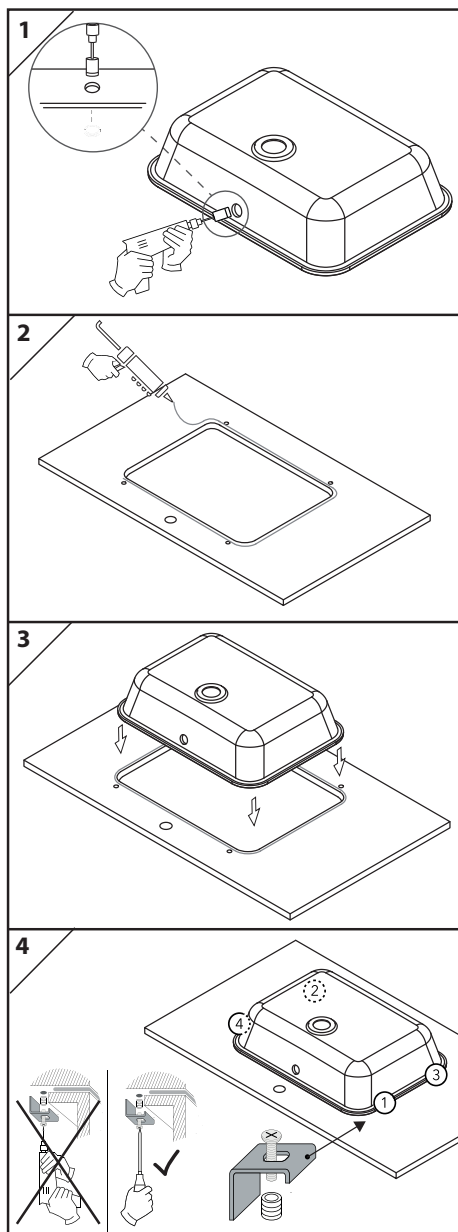


Para eliminar las manchas de cal, se recomienda utilizar un desincrustante de cal anticorrosivo diluido en agua templada. Distribuir la solución uniformemente por toda la superficie del Producto. Con una esponja suave no abrasiva, efectuar pequeños movimientos circulares y dejar actuar el desincrustante unos minutos (seguir las instrucciones y modos de empleo indicados en la etiqueta del producto). Al terminar, aclarar con agua templada y secar bien toda la superficie con un paño de microfibra.

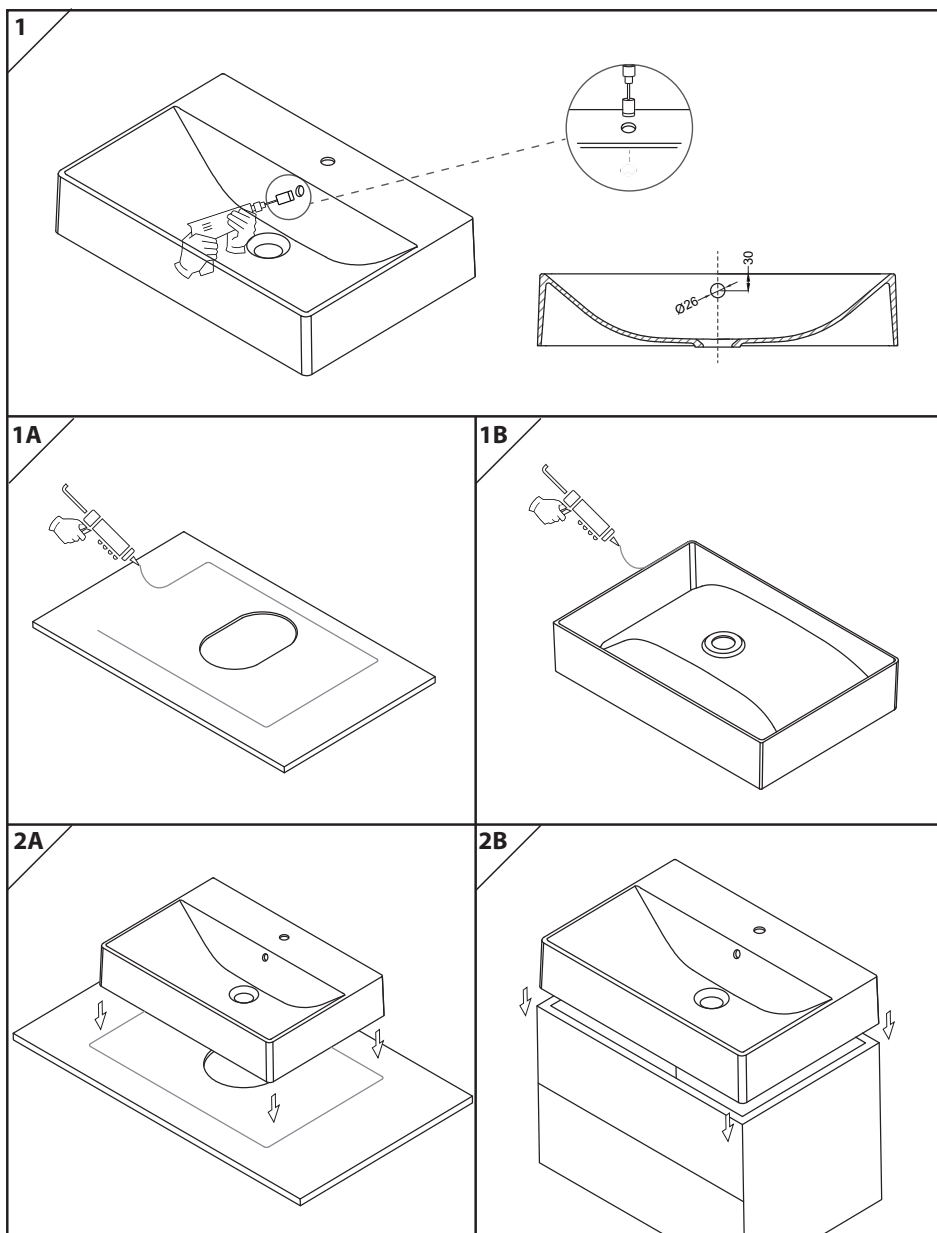
El incumplimiento de las indicaciones de limpieza y mantenimiento del presente manual puede dar lugar a la pérdida de validez de la garantía convencional del fabricante.



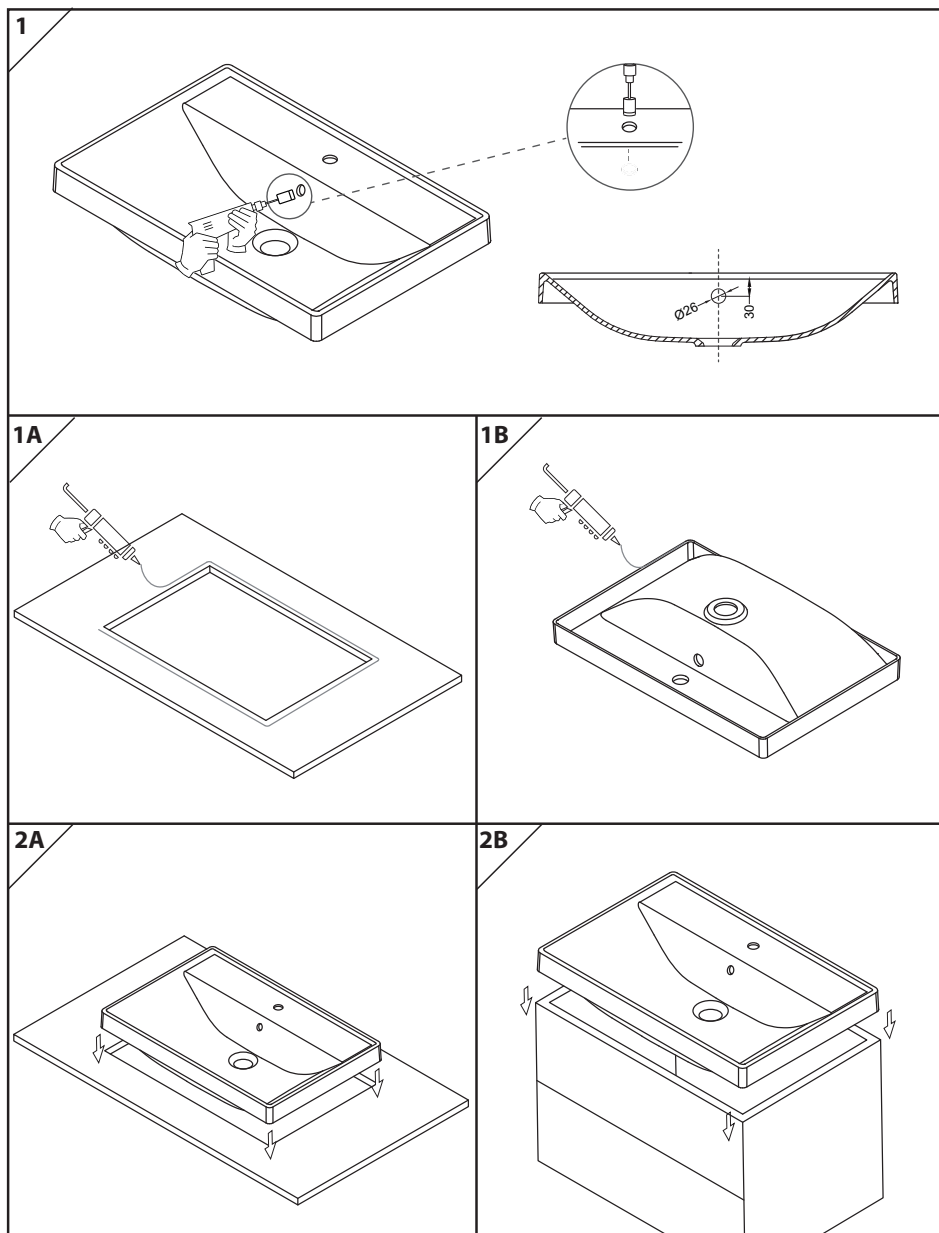
* El lavabo representado en esta guía es meramente ilustrativo.



* El lavabo representado en esta guía es meramente ilustrativo.



* El lavabo representado en esta guía es meramente ilustrativo.



* El lavabo representado en esta guía es meramente ilustrativo.

PRODUKTIONSETIKETT
ETICHETTA DI PRODUZIONE
PRODUCTION LABEL
ÉTIQUETTE DE PRODUCTION
ETIQUETA DE PRODUCCION

GARANTIESCHEIN
CERTIFICATO DI GARANZIA
WARRANTY CERTIFICATE
CERTIFICAT DE GARANTIE
CERTIFICADO DE GARANTÍA



MODELL MODELLO MODEL MODÈLE MODELO

FARBE COLORE COLOUR COULEUR COLOR

KÄUFER ACQUIRENTE PURCHASER
ACQUÉREUR COMPRADOR

VORNAME NOME NAME PRÉNOM NOMBRE

NACHNAME COGNOME SURNAME NOM APELLIDOS

ADRESSE RECAPITO ADDRESS ADRESSE DIRECCIÓN

DATUM DATA DATE DATE FECHA

SERIE SERIE SERIAL NO SÉRIE SERIE

VERKÄUFER RIVENDITORE SELLER
VENDEUR VENDEDOR

1
SERIENNUMMER
NUMERO DI SERIE
SERIAL NUMBER
NUMÉRO DE SÉRIE
NÚMERO DE SERIE

2
ETIKETTENCODE
CODICE ETICHETTA
LABEL CODE
CODE D'ÉTIQUETTE
CÓDIGO DE ETIQUETA



@

www.elleci.com



Elleci S.p.A., Strada Longitudinale A 1258,
Z.I. Mazzocchio 04014 Pontinia (LT) - Italy
Tel. +39.0773.840036
Fax. +39.0773.853517

www.elleci.com - email: elleci@elleci.it



100%
Made in Italy
Certificate