

Bath

Elevating
your everyday
home
experience

Catalogue 2025

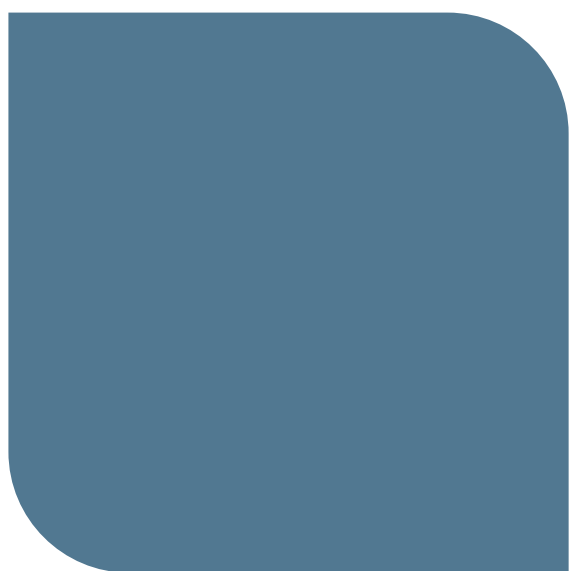
elleci
TOGETHER, WITH STYLE

Bath

Index

Together, with Style	4
Elleci District	6
Elleci Bath	8
Duratek	10
Colours	12
Drain System	14
Washbasins Collection	16

Lavabi con piano	
Vanities	
Libero	18
Vivo	26
Deciso	36
Lavabi da appoggio	
Countertop washbasins	
Puro T	44
Puro T Round	50
Laguna	56
Lavabi da semi-incasso	
Semi-recessed washbasins	
Puro D	62
Lavabi da incasso	
Recessed washbasins	
Intenso	68
Intenso Quadro	74
Lavabi da lavanderia	
Laundry washbasins	
Laundry	80



Together, with Style

Elleci è una **storia collettiva**, che unisce spirito imprenditoriale, talenti individuali e sogni condivisi in un progetto ambizioso: la connessione tra progresso tecnologico e valori umanistici. Una vision forte e inconfondibile, che pone le **persone al centro** nella creazione di ogni prodotto: nasce uno **stile unico**, interpretazione moderna della sensibilità al **bello, utile e piacevole**.

Elleci is a **collective story**, one that brings together entrepreneurial spirit, individual talents and shared dreams in an ambitious project: the connection between technological progress and humanistic values. A strong and unmistakable vision, **focused on people** in the creation of every product: resulting in a **unique style**, a modern interpretation of sensitivity to everything that is **beautiful, useful and attractive**.

elleci district

Un hub tecnologico e menti appassionate A high tech hub and passionate minds

Da oltre trent'anni creiamo materiali innovativi e diamo forma a idee che migliorano la qualità della vita delle persone.

Nell'Elleci District ogni dipartimento condivide conoscenze e competenze specialistiche in un circolo virtuoso per accrescere il know-how aziendale. Cuore dell'headquarter è l'Elleci Innovation Center, dove ogni giorno ricercatori, designer, ingegneri e tecnici lavorano insieme per sviluppare nuove soluzioni.

For more than thirty years we have been creating innovative materials and shaping design solutions that improve people's quality of life.

The Elleci District is a specialized and connected ecosystem in which all company departments collaborate with each other to increase business know-how. The heart of the headquarters is the Elleci Innovation Center, where researchers, designers and technicians work together with a common vision aimed at achieving excellence.

100.000 mq

Area totale
Total area

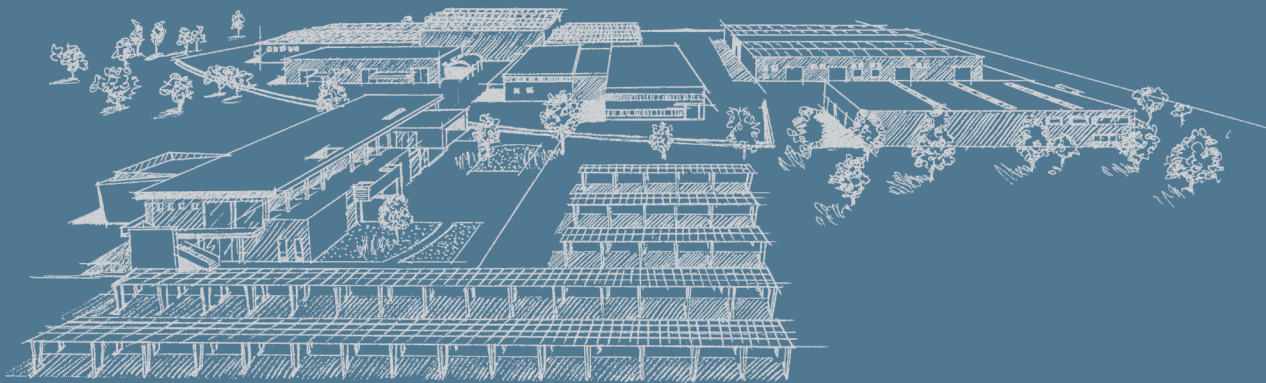
50.000 mq

Area di produzione
Production area

1,2

Milioni unità/anno
Milion units/year

Capacità produttiva
Production capacity



elleci plant 1

Impianto storico incentrato sulla customizzazione della produzione.

Historical plant focused on the customization of production.

elleci plant 2

Nuovo stabilimento orientato a tecnologia sostenibile e automazione.

New independent plant oriented towards sustainable and technological production.

elleci innovation center

Laboratorio permanente di ricerca e sviluppo materiali e prodotti.

Permanent laboratory dedicated to research and development.

elleci care

Servizio di assistenza professionale clienti pre e post vendita.

Professional customer service in pre and post sales phases.

elleci home

Area in fase di realizzazione per ospitalità, formazione e socialità.

Area under construction for corporate hospitality, training and sociability.

L'innovazione è responsabilità Innovation is responsibility

Il cammino verso un modello di sviluppo sostenibile è scandito da obiettivi chiari, azioni concrete e tempi precisi. È un impegno quotidiano per un mondo migliore.

The path to a sustainable development is based on specific targets and tangible actions. It is a daily commitment to a better world.

Environmental

Materie prime riciclate e rinnovabili, energia pulita, riciclo dell'acqua, riduzione delle emissioni e dei rifiuti industriali: per ognuno dei pillar ambientali abbiamo fissato un obiettivo di efficientamento pari ad almeno il 50%.

Recycled and renewable raw materials, clean energy, water recycling, reduction of emissions and industrial waste: for each of the environmental pillars, we have set an improvement target of at least 50%.

Social

Per sostenere la qualità della vita e la crescita professionale dei lavoratori progettiamo formazione, welfare aziendale e nuove formule per la conciliazione lavoro-famiglia, affinché ogni persona sia soddisfatta e ispirata a dare il meglio di sé.

To support the quality of life and professional growth of our employees, we introduce training programmes, corporate welfare and new formulas for work-family reconciliation, to build a work environment in which every person feels inspired to give their best.

Governance

La sfida della sostenibilità non si limita al raggiungimento degli obiettivi a breve termine, ma consiste nel farne il driver dello sviluppo futuro dell'azienda. Da tale consapevolezza nasce il Comitato per la governance aziendale e la sostenibilità e la volontà di coinvolgere tutti gli stakeholder.

The real challenge of sustainability is not limited to the short-term achievement of set goals, but to make it the driver of the company's future development. This awareness led to the creation of the Committee for Corporate Governance and Sustainability.

Materiali

50 % di materie prime rinnovabili

Materials

50 % renewable raw materials



Energia

50% da fonti rinnovabili

Energy

50% from renewable sources



Acqua

50% riduzione del consumo idrico per la produzione

Water

50% reduction in water consumption for production



Emissioni

50% riduzione di CO₂ eq

Emissions

50% reduction in CO₂ eq



Waste

50% riduzione di rifiuti generali dal ciclo produttivo

Waste

50% reduction in waste generated by the production cycle



elleci bath

Un nuovo materiale, ispirazioni artistiche e design sensoriale: nasce l'esperienza di benessere Elleci

Elleci Bath esplora le affascinanti potenzialità espressive del Duratek, il materiale in composito dall'estetica ultra opaca e dalle piacevoli suggestioni percettive. La stanza da bagno è concepita quale spazio intimo, in cui la routine quotidiana celebra momenti di cura, armonia e libertà.

L'innovazione tecnologica del materiale e la creatività progettuale, sensibile ai trend dell'interior design, si concentrano sull'esperienza d'uso per dare forma a collezioni esclusive di lavabi con piano, da appoggio, semi-incasso e integrati, alla purezza stilistica della nuova ciotola Laguna e alla funzionalità moderna del progetto Laundry.

A new material, artistic inspirations, and sensory design: the Elleci wellbeing experience is born

Elleci Bath explores the captivating expressive potential of Duratek, the composite material with ultra-matte look and pleasant sensory sensations. The bathroom is conceived as an intimate space where the daily routine celebrates moments of care, harmony, and freedom.

The technological innovation of the material and the design creativity, sensitive to interior design trends, focus on the user experience to give shape to exclusive collections of vanities, countertop, semi-recessed, and integrated washbasins, to the stylistic purity of the new Laguna bowl, and to the modern functionality of the Laundry project.

DURATEK

Feel the matte elegance

Dall'incontro tra ricerca estetica e nanotecnologia nasce Duratek. La sua formula, creata dall'Elleci Innovation Center, fonde matericità e resistenza della pietra naturale con l'elasticità e le potenziali estetiche delle resine nobili, dischiudendo infinite possibilità di design.

From the fusion of aesthetic research and nanotechnologies comes Duratek. Its formula, created by the Elleci Innovation Center, merges the materiality and strength of natural stone with the flexibility and aesthetic potential of noble resins, unlocking infinite design possibilities.

Caratteristiche / Features

Matte charm
Fascino opaco



L'opacità del materiale assorbe la luce, dando al colore profondità ed eleganza. Senza bagliori né riflessi, l'atmosfera è carezzevole e rilassante.
The material's matte finish absorbs light, giving the colour depth and elegance. Without glare or reflections, the atmosphere is soft and relaxing.

Dusty colours
Colori polverosi



La palette dei colori si distingue per le esclusive tonalità desaturate e ultra matte. Il candore del bianco opaco esprime una purezza mai raggiunta nel materiale composito.
The colour palette stands out for its exclusive desaturated and ultra-matte tones. The white expresses a level of purity that is unprecedented in composite material.

Smooth touch
Confortevole al tocco



Liscia, scorrevole e raffinata: la compattezza estrema del materiale dona al contatto con la superficie piacevoli suggestioni sensoriali.
Smooth, sleek, and refined: the extreme compactness of the material offers pleasant sensations when touched.

Naturally safe
Sicuro per natura



La superficie omogenea e non porosa assicura la massima igienicità. Non rilascia sostanze chimiche dannose nell'aria, proteggendo la salubrità dell'ambiente.
The homogeneous and non-porous surface ensures maximum hygiene. It does not release harmful chemicals into the air, protecting the environment's health.

Strong for daily use
Inalterato dall'uso quotidiano



Nessuna preoccupazione nel compiere i gesti della beauty routine: il Duratek resiste a piastre per capelli, cosmetici, acetone e agenti chimici.
Performing the beauty routine is stress-free: Duratek resists hair straighteners, cosmetics, acetone, and chemical agents.

Easy care
Facile da pulire



Per mantenere inalterata nel tempo la bellezza del materiale sono sufficienti un panno morbido, acqua o detersivi delicati.
To maintain the material's beauty over time, simply clean it with a soft cloth, water, or mild detergents.



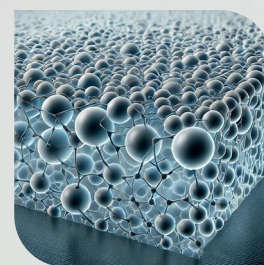
THE INTERNATIONAL EPD® SYSTEM

Dichiarazione ambientale ISO 14025
ISO 14025 environmental declaration



Materiale altamente igienico
Highly hygienic material

Le nanoparticelle sono il cuore nobile e innovativo del Duratek.
Nanoparticles are the next-level, innovative core of Duratek.



2% Nano-techs

30%
Microceramic

23%
Acrylic Resin

45%
Engineered
Quartz

FORGING SOLUTIONS
BY TECHNOLOGY

LA MATERIA PLASMATA DALLA TECNOLOGIA
RAGGIUNGE PERFORMANCE INEDITE

elleci innovation
center

DURATEK

Colours



DBK
BLACK



DCA
CASHMERE
new



DSG
SAGE



La colorazione in massa realizza la fusione perfetta di materia e colore in tutta la struttura del materiale. L'opacità ne costituisce l'essenza cromatica, che si rivela in nuance naturali e polverose di straordinario fascino: **White, Black, Grey e Sage.**

The through-body colour achieves the perfect fusion of material and colour throughout the structure of the material. The opacity defines its chromatic essence, revealed in natural and dusty tones of extraordinary charm: **White, Black, Grey, and Sage.**



Drain system

Componenti di stile: il kit abbina piletta e troppopieno nelle tre finiture Black, White e Cromato.

Style components: the kit includes a drain and overflow in Black, White, and Chrome finishes.



Click Clack Drain

La modalità "click clack" permette di chiudere e aprire lo scarico con una leggera pressione. É associata a Linear Overflow o Round Overflow a seconda della compatibilità con il design del lavabo.

"Click clack" mode allows you to close and open the drain with a light pressure. It is associated with Linear Overflow or Round Overflow, depending on the washbasin's design compatibility.

Linear Overflow

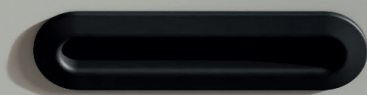


Round Overflow



Per lavabi senza troppopieno il sistema di scarico può essere configurato in modalità fissa, assicurando il deflusso continuo dell'acqua.

If washbasins do not have the overflow, drain system can be set to a fixed mode to ensure continuous water flow.



Linear Overflow

Il troppopieno minimal dal design armonioso e gli angoli arrotondati.
The minimal overflow with elegant design and rounded corners.



Click Clack Drain

Il sistema di scarico moderno che dona continuità estetica al lavabo.
The modern drain system which gives aesthetic continuity to the washbasin.

Collection

Lavabi con piano
Vanities



LIBERO 120



VIVO 120



DECISO 120



LIBERO 100



VIVO 122



DECISO 100



LIBERO 80



VIVO 100



DECISO 80



VIVO 90



DECISO 60



VIVO 80



VIVO 60

BATH

Da appoggio
Countertop



PURO T80



PURO T 60



PURO T ROUND



LAGUNA

Semi-incasso
Semi-recessed



PURO D80



PURO D60

Incasso
Recessed



INTENSO Q64



INTENSO Q48



INTENSO 64



INTENSO 48

LAUNDRY



01

D / P 51 / 53

L 80 / 100 / 120

LIBERO

Ispirato all'arte di modellazione della creta a mano libera, il lavabo accoglie in una forma volutamente irregolare e imperfetta le suggestioni del legame tra processo creativo e materia.

Inspired by the art of freehand clay modelling, Libero embraces with an intentionally irregular and imperfect shape the charm of the connection between creative process and material.







01

Confluenze e cambi di direzione solcano il bacino di raccolta dell'acqua: un'ellisse con il bordo posteriore più elevato, che funge da salvagoccia.

Confluences and changes of direction shape the water collection basin: an ellipse with a higher rear edge that serves as a splash guard.

DURATEK

D / P 51 / 53

L 80 / 100 / 120

Libero è disponibile in 5 colori.
Libero is available in 5 colours.



DWH
WHITE



DGR
GREY



DBK
BLACK



DSG
SAGE



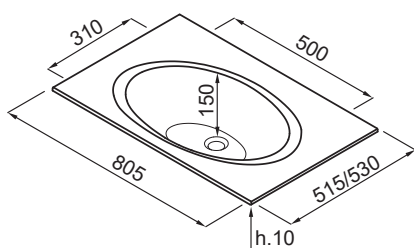
new

DCA
CASHMERE





LIBERO 80



LAVABO CON PIANO / VANITY

DIMENSIONI / DIMENSIONS
 P 53 805 x 530 mm - P D 150 mm
 P 51 805 x 515 mm - P D 150 mm

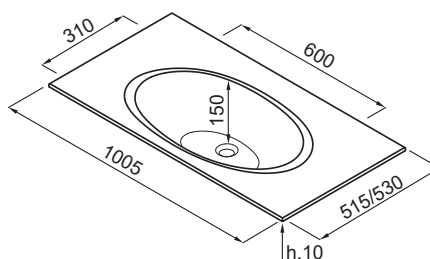
SI EFFETTUANO LAVORAZIONI AGGIUNTIVE PER FORO MISCELATORE E FORO TROPPOPIENO. ISTRUZIONI PER LA CODIFICA PAG. 94-95

ADDITIONAL PROCESSING IS CARRIED OUT FOR MIXER TAP HOLE AND OVERFLOW HOLE. CODING INSTRUCTIONS P. 94-95

DURATEK

DWH WHITE	P 53 BDLIB080WH53 P 51 BDLIB080WH51
DBK BLACK	P 53 BDLIB080BK53 P 51 BDLIB080BK51
DGR GREY	P 53 BDLIB080GR53 P 51 BDLIB080GR51
DSG SAGE	P 53 BDLIB080SG53 P 51 BDLIB080SG51
DCA CASHMERE	P 53 BDLIB080CA53 P 51 BDLIB080CA51

LIBERO 100



LAVABO CON PIANO / VANITY

DIMENSIONI / DIMENSIONS
 P 53 1005 x 530 mm - P D 150 mm
 P 51 1005 x 515 mm - P D 150 mm

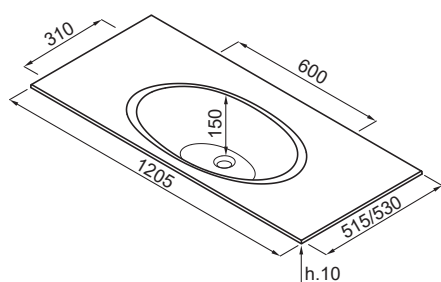
SI EFFETTUANO LAVORAZIONI AGGIUNTIVE PER FORO MISCELATORE E FORO TROPPOPIENO. ISTRUZIONI PER LA CODIFICA PAG. 94-95

ADDITIONAL PROCESSING IS CARRIED OUT FOR MIXER TAP HOLE AND OVERFLOW HOLE. CODING INSTRUCTIONS P. 94-95

DURATEK

DWH WHITE	P 53 BDLIB100WH53 P 51 BDLIB100WH51
DBK BLACK	P 53 BDLIB100BK53 P 51 BDLIB100BK51
DGR GREY	P 53 BDLIB100GR53 P 51 BDLIB100GR51
DSG SAGE	P 53 BDLIB100SG53 P 51 BDLIB100SG51
DCA CASHMERE	P 53 BDLIB100CA53 P 51 BDLIB100CA51

LIBERO 120



LAVABO CON PIANO / VANITY

DIMENSIONI / DIMENSIONS
 P 53 1205 x 530 mm - P D 150 mm
 P 51 1205 x 515 mm - P D 150 mm

SI EFFETTUANO LAVORAZIONI AGGIUNTIVE PER FORO MISCELATORE E FORO TROPPOPIENO. ISTRUZIONI PER LA CODIFICA PAG. 94-95

ADDITIONAL PROCESSING IS CARRIED OUT FOR MIXER TAP HOLE AND OVERFLOW HOLE. CODING INSTRUCTIONS P. 94-95

DURATEK

DWH WHITE
 P 53 BDLIB120WH53
 P 51 BDLIB120WH51

DBK BLACK
 P 53 BDLIB120BK53
 P 51 BDLIB120BK51

DGR GREY
 P 53 BDLIB120GR53
 P 51 BDLIB120GR51

DSG SAGE
 P 53 BDLIB120SG53
 P 51 BDLIB120SG51

DCA CASHMERE
 P 53 BDLIB120CA53
 P 51 BDLIB120CA51

DRAIN SYSTEM

OPTIONAL

CLICK CLACK DRAIN



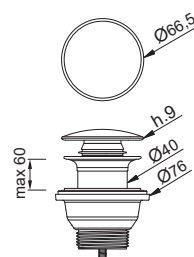
BK Black



WH White



CR Cromato



Sistema di scarico con duplice configurazione: click clack o fissa.
 Drain system with dual configuration: click clack or fixed.

DIMENSIONI / DIMENSIONS
 Ø 66,5

ROUND OVERFLOW



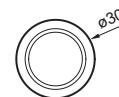
BK Black



WH White



CR Cromato



La collezione Libero è compatibile con Round Overflow.
 The Libero collection is compatible with Round Overflow.

DIMENSIONI / DIMENSIONS
 Ø 30

DRAIN SYSTEM

Il kit opzionale Drain System comprende Click Clack Drain e Round Overflow.
 The optional Drain System kit includes Click Clack Drain and Round Overflow.



● BK Black
 COMPP65CTPTCC-BK

○ WH White
 COMPP65CTPTCC-WH

● CR Cromato
 COMPP65CTPTCC-IN

02

D / P 46 / 48 L 60 / 80 / 90 / 100 / 120 / 122

VIVO

Linee e pendenze leggere avvolgono ogni gesto in una sensazione di comfort assoluto, grazie al delicato raccordo tra le superfici orizzontali e verticali.

Light lines and slopes envelop every gesture in a sensation of absolute comfort, thanks to the connection between the horizontal and vertical surfaces.







02

Peculiarità del design sono gli angoli arrotondati e il bordo della vasca, che degrada dolcemente per favorire il deflusso dell'acqua.

The design's peculiarity are the rounded corners and the basin's edge, which gently slopes to facilitate water drainage.

DURATEK

D / P 46 / 48 L 60 / 80 / 90 / 100 / 120 / 122

Vivo è disponibile in 5 colori.
Vivo is available in 5 colours.



DWH
WHITE



DGR
GREY



DBK
BLACK



DSG
SAGE



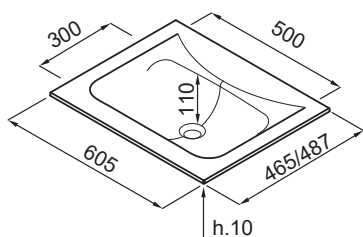
new

DCA
CASHMERE





VIVO 60



LAVABO CON PIANO / VANITY

DIMENSIONI / DIMENSIONS

P 48 605 x 487 mm - P D 110 mm

P 46 605 x 465 mm - P D 110 mm

SI EFFETTUANO LAVORAZIONI AGGIUNTIVE PER FORO MISCELATORE E FORO TROPPOPIENO. ISTRUZIONI PER LA CODIFICA PAG. 94-95

ADDITIONAL PROCESSING IS CARRIED OUT FOR MIXER TAP HOLE AND OVERFLOW HOLE. CODING INSTRUCTIONS P. 94-95

DURATEK

DWH
WHITE P 48 BDVIV060WH48
P 46 BDVIV060WH46

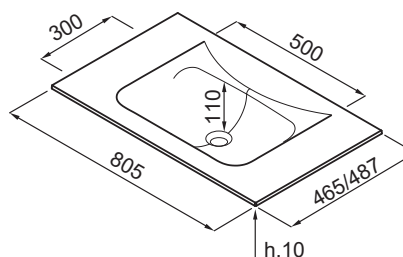
DBK
BLACK P 48 BDVIV060BK48
P 46 BDVIV060BK46

DGR
GREY P 48 BDVIV060GR48
P 46 BDVIV060GR46

DSG
SAGE P 48 BDVIV060SG48
P 46 BDVIV060SG46

DCA
CASHMERE P 48 BDVIV060CA48
P 46 BDVIV060CA46

VIVO 80



LAVABO CON PIANO / VANITY

DIMENSIONI / DIMENSIONS

P 48 805 x 487 mm - P D 110 mm

P 46 805 x 465 mm - P D 110 mm

SI EFFETTUANO LAVORAZIONI AGGIUNTIVE PER FORO MISCELATORE E FORO TROPPOPIENO. ISTRUZIONI PER LA CODIFICA PAG. 94-95

ADDITIONAL PROCESSING IS CARRIED OUT FOR MIXER TAP HOLE AND OVERFLOW HOLE. CODING INSTRUCTIONS P. 94-95

DURATEK

DWH
WHITE P 48 BDVIV080WH48
P 46 BDVIV080WH46

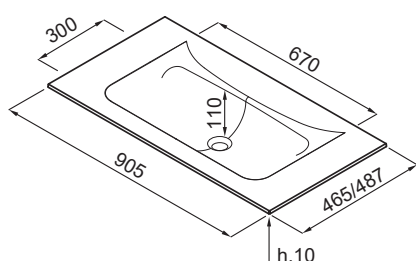
DBK
BLACK P 48 BDVIV080BK48
P 46 BDVIV080BK46

DGR
GREY P 48 BDVIV080GR48
P 46 BDVIV080GR46

DSG
SAGE P 48 BDVIV080SG48
P 46 BDVIV080SG46

DCA
CASHMERE P 48 BDVIV080CA48
P 46 BDVIV080CA46

VIVO 90



LAVABO CON PIANO / VANITY

DIMENSIONI / DIMENSIONS
 P 48 905 x 487 mm - P D 110 mm
 P 46 905 x 465 mm - P D 110 mm

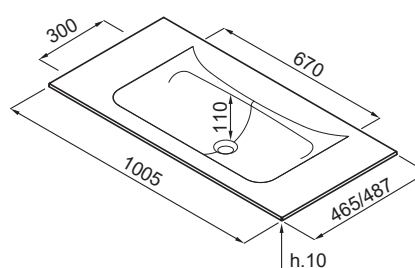
SI EFFETTUANO LAVORAZIONI AGGIUNTIVE PER FORO MISCELATORE E FORO TROPPOPIENO. ISTRUZIONI PER LA CODIFICA PAG. 94-95

ADDITIONAL PROCESSING IS CARRIED OUT FOR MIXER TAP HOLE AND OVERFLOW HOLE. CODING INSTRUCTIONS P. 94-95

DURATEK

DWH WHITE	P 48 BDVIV090WH48
	P 46 BDVIV090WH46
DBK BLACK	P 48 BDVIV090BK48
	P 46 BDVIV090BK46
DGR GREY	P 48 BDVIV090GR48
	P 46 BDVIV090GR46
DSG SAGE	P 48 BDVIV090SG48
	P 46 BDVIV090SG46
DCA CASHMERE	P 48 BDVIV090CA48
	P 46 BDVIV090CA46

VIVO 100



LAVABO CON PIANO / VANITY

DIMENSIONI / DIMENSIONS
 P 48 1005 x 487 mm - P D 110 mm
 P 46 1005 x 465 mm - P D 110 mm

SI EFFETTUANO LAVORAZIONI AGGIUNTIVE PER FORO MISCELATORE E FORO TROPPOPIENO. ISTRUZIONI PER LA CODIFICA PAG. 94-95

ADDITIONAL PROCESSING IS CARRIED OUT FOR MIXER TAP HOLE AND OVERFLOW HOLE. CODING INSTRUCTIONS P. 94-95

DURATEK

DWH WHITE	P 48 BDVIV100WH48
	P 46 BDVIV100WH46
DBK BLACK	P 48 BDVIV100BK48
	P 46 BDVIV100BK46
DGR GREY	P 48 BDVIV100GR48
	P 46 BDVIV100GR46
DSG SAGE	P 48 BDVIV100SG48
	P 46 BDVIV100SG46
DCA CASHMERE	P 48 BDVIV100CA48
	P 46 BDVIV100CA46

DRAIN SYSTEM

Il kit opzionale Drain System comprende Click Clack Drain e Round Overflow.
 The optional Drain System kit includes Click Clack Drain and Round Overflow.

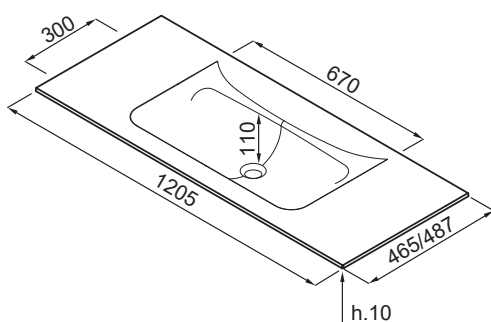


● BK Black
 COMPP65CTPTCC-BK

○ WH White
 COMPP65CTPTCC-WH

● CR Cromato
 COMPP65CTPTCC-IN

VIVO 120



LAVABO CON PIANO / VANITY

DIMENSIONI / DIMENSIONS

P 48 1205 x 487 mm - P D 110 mm

P 46 1205 x 465 mm - P D 110 mm

SI EFFETTUANO LAVORAZIONI AGGIUNTIVE PER FORO MISCELATORE E FORO TROPPOPIENO. ISTRUZIONI PER LA CODIFICA PAG. 94-95

ADDITIONAL PROCESSING IS CARRIED OUT FOR MIXER TAP HOLE AND OVERFLOW HOLE. CODING INSTRUCTIONS P. 94-95

DURATEK

DWH
WHITE
P 48 BDVIV120WH48
P 46 BDVIV120WH46

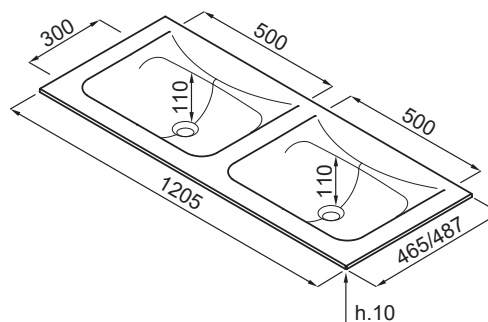
DBK
BLACK
P 48 BDVIV120BK48
P 46 BDVIV120BK46

DGR
GREY
P 48 BDVIV120GR48
P 46 BDVIV120GR46

DSG
SAGE
P 48 BDVIV120SG48
P 46 BDVIV120SG46

DCA
CASHMERE
P 48 BDVIV120CA48
P 46 BDVIV120CA46

VIVO 122



LAVABO CON PIANO 2 VASCHE / VANITY 2 BOWLS

DIMENSIONI / DIMENSIONS

P 48 1205 x 487 mm - P D 110 mm

P 46 1205 x 465 mm - P D 110 mm

SI EFFETTUANO LAVORAZIONI AGGIUNTIVE PER FORO MISCELATORE E FORO TROPPOPIENO. ISTRUZIONI PER LA CODIFICA PAG. 94-95

ADDITIONAL PROCESSING IS CARRIED OUT FOR MIXER TAP HOLE AND OVERFLOW HOLE. CODING INSTRUCTIONS P. 94-95

DURATEK

DWH
WHITE
P 48 BDVIV122WH48
P 46 BDVIV122WH46

DBK
BLACK
P 48 BDVIV122BK48
P 46 BDVIV122BK46

DGR
GREY
P 48 BDVIV122GR48
P 46 BDVIV122GR46

DSG
SAGE
P 48 BDVIV122SG48
P 46 BDVIV122SG46

DCA
CASHMERE
P 48 BDVIV122CA48
P 46 BDVIV122CA46

DRAIN SYSTEM

OPTIONAL

CLICK CLACK DRAIN



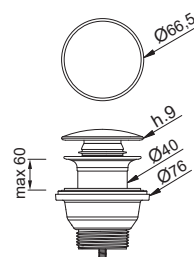
BK Black



WH White



CR Cromato



Sistema di scarico con duplice configurazione: click clack o fissa.
 Drain system with dual configuration: click clack or fixed.

DIMENSIONI / DIMENSIONS

Ø 66,5

ROUND OVERFLOW



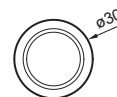
BK Black



WH White



CR Cromato



La collezione Vivo è compatibile con il troppopieno Round.
 The Vivo collection is compatible with the Round overflow.

DIMENSIONI / DIMENSIONS

Ø 30

DRAIN SYSTEM

Il kit opzionale Drain System comprende Click Clack Drain e Round Overflow.
 The optional Drain System kit includes Click Clack Drain and Round Overflow.



BK Black
 COMPP65CTPTCC-BK



WH White
 COMPP65CTPTCC-WH



CR Cromato
 COMPP65CTPTCC-IN

03

D / P 46 / 48 L 60 / 80 / 100 / 120

DECISO

●
○
○
○

Praticità, naturalezza, ergonomia: Deciso è il lavabo con piano disegnato per esaltare la semplicità formale, sintesi di bellezza e versatilità.

Practicality, naturalness, ergonomics: Deciso is the vanity washbasin designed to enhance formal simplicity, synthesis of beauty and versatility.







03

Il risveglio dei sensi è affidato a tratti energici e forme smussate, che interpretano l'equilibrio moderno tra forza esteriore e intima sensibilità.

The awakening of the senses is entrusted to energetic lines and rounded shapes, interpreting the modern balance between external strength and inner sensitivity.

DURATEK

D / P 46 / 48 L 60 / 80 / 100 / 120

Deciso è disponibile in 5 colori.
Deciso is available in 5 colours.



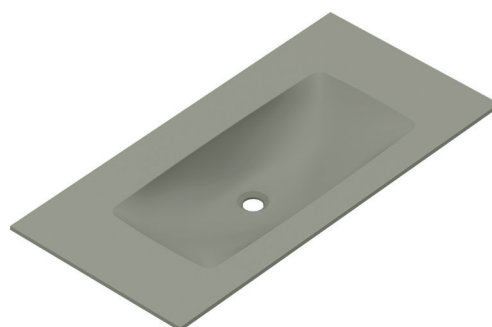
DWH
WHITE



DGR
GREY



DBK
BLACK



DSG
SAGE



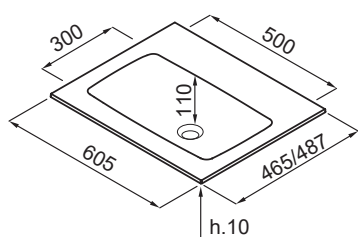
new

DCA
CASHMERE





DECISO 60



LAVABO CON PIANO / VANITY

DIMENSIONI / DIMENSIONS

P 48 605 x 487 mm - P D 110 mm

P 46 605 x 465 mm - P D 110 mm

SI EFFETTUANO LAVORAZIONI AGGIUNTIVE PER FORO MISCELATORE E FORO TROPPOPIENO. ISTRUZIONI PER LA CODIFICA PAG. 94-95

ADDITIONAL PROCESSING IS CARRIED OUT FOR MIXER TAP HOLE AND OVERFLOW HOLE. CODING INSTRUCTIONS P. 94-95

DURATEK

DWH WHITE	P 48 BDDEC060WH48 P 46 BDDEC060WH46
--------------	--

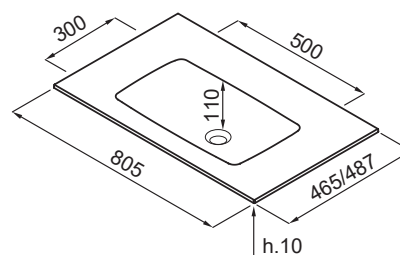
DBK BLACK	P 48 BDDEC060BK48 P 46 BDDEC060BK46
--------------	--

DGR GREY	P 48 BDDEC060GR48 P 46 BDDEC060GR46
-------------	--

DSG SAGE	P 48 BDDEC060SG48 P 46 BDDEC060SG46
-------------	--

DCA CASHMERE	P 48 BDDEC060CA48 P 46 BDDEC060CA46
-----------------	--

DECISO 80



LAVABO CON PIANO / VANITY

DIMENSIONI / DIMENSIONS

P 48 805 x 487 mm - P D 110 mm

P 46 805 x 465 mm - P D 110 mm

SI EFFETTUANO LAVORAZIONI AGGIUNTIVE PER FORO MISCELATORE E FORO TROPPOPIENO. ISTRUZIONI PER LA CODIFICA PAG. 94-95

ADDITIONAL PROCESSING IS CARRIED OUT FOR MIXER TAP HOLE AND OVERFLOW HOLE. CODING INSTRUCTIONS P. 94-95

DURATEK

DWH WHITE	P 48 BDDEC080WH48 P 46 BDDEC080WH46
--------------	--

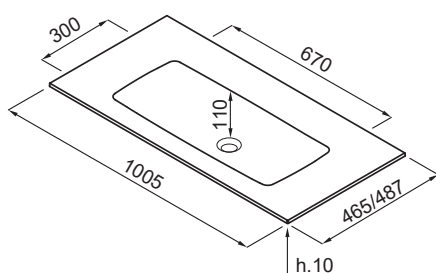
DBK BLACK	P 48 BDDEC080BK48 P 46 BDDEC080BK46
--------------	--

DGR GREY	P 48 BDDEC080GR48 P 46 BDDEC080GR46
-------------	--

DSG SAGE	P 48 BDDEC080SG48 P 46 BDDEC080SG46
-------------	--

DCA CASHMERE	P 48 BDDEC080CA48 P 46 BDDEC080CA46
-----------------	--

DECISO 100



LAVABO CON PIANO / VANITY

DIMENSIONI / DIMENSIONS
 P 48 1005 x 487 mm - P D 110 mm
 P 46 1005 x 465 mm - P D 110 mm

SI EFFETTUANO LAVORAZIONI AGGIUNTIVE PER FORO MISCELATORE E FORO TROPPOPIENO. ISTRUZIONI PER LA CODIFICA PAG. 94-95

ADDITIONAL PROCESSING IS CARRIED OUT FOR MIXER TAP HOLE AND OVERFLOW HOLE. CODING INSTRUCTIONS P. 94-95

DURATEK

DWH WHITE P 48 BDDEC100WH48
 P 46 BDDEC100WH46

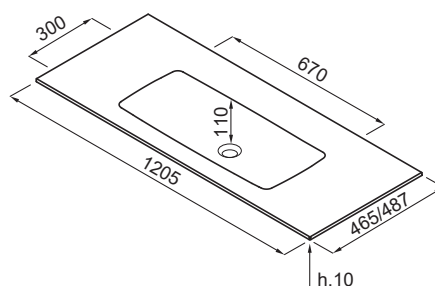
DBK BLACK P 48 BDDEC100BK48
 P 46 BDDEC100BK46

DGR GREY P 48 BDDEC100GR48
 P 46 BDDEC100GR46

DSG SAGE P 48 BDDEC100SG48
 P 46 BDDEC100SG46

DCA CASHMERE P 48 BDDEC100CA48
 P 46 BDDEC100CA46

DECISO 120



LAVABO CON PIANO / VANITY

DIMENSIONI / DIMENSIONS
 P 48 1205 x 487 mm - P D 110 mm
 P 46 1205 x 465 mm - P D 110 mm

SI EFFETTUANO LAVORAZIONI AGGIUNTIVE PER FORO MISCELATORE E FORO TROPPOPIENO. ISTRUZIONI PER LA CODIFICA PAG. 94-95

ADDITIONAL PROCESSING IS CARRIED OUT FOR MIXER TAP HOLE AND OVERFLOW HOLE. CODING INSTRUCTIONS P. 94-95

DURATEK

DWH WHITE P 48 BDDEC120WH48
 P 46 BDDEC120WH46

DBK BLACK P 48 BDDEC120BK48
 P 46 BDDEC120BK46

DGR GREY P 48 BDDEC120GR48
 P 46 BDDEC120GR46

DSG SAGE P 48 BDDEC120SG48
 P 46 BDDEC120SG46

DCA CASHMERE P 48 BDDEC120CA48
 P 46 BDDEC120CA46

DRAIN SYSTEM

Il kit opzionale Drain System comprende Click Clack Drain e Round Overflow.
 The optional Drain System kit includes Click Clack Drain and Round Overflow.



● BK Black
 COMPP65CTPTCC-BK

○ WH White
 COMPP65CTPTCC-WH

● CR Cromato
 COMPP65CTPTCC-IN

04

D / P 40

L 60 / 80

PURO T

Il rigore della geometria rettangolare e la morbidezza della superficie interna curva si fondono in un ricercato equilibrio: essenziale e inconfondibile.

The rigor of the rectangular geometry and the softness of the curved inner surface merge in a refined balance: minimalist and unmistakable.









04

Il lavabo diventa protagonista con bordi e profili minimal che, grazie al Duratek, raggiungono risultati inediti.

The washbasin becomes the protagonist with minimalist edges and profiles that, thanks to Duratek, achieve unprecedented results.

DURATEK

D / P 40

L 60 / 80

Puro T è disponibile in 5 colori.
Puro T is available in 5 colours.



DWH
WHITE



DGR
GREY



DBK
BLACK



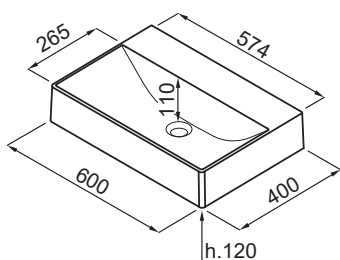
DSG
SAGE



new
DCA
CASHMERE



PURO T60



LAVABO DA APPOGGIO / COUNTERTOP WASHBASIN

DIMENSIONI / DIMENSIONS
600 x 400 mm - P D 110 mm

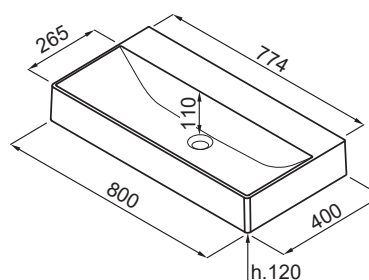
SI EFFETTUANO LAVORAZIONI AGGIUNTIVE PER FORO MISCELATORE E FORO TROPPOPIENO. ISTRUZIONI PER LA CODIFICA PAG. 94-95

ADDITIONAL PROCESSING IS CARRIED OUT FOR MIXER TAP HOLE AND OVERFLOW HOLE. CODING INSTRUCTIONS P. 94-95

DURATEK

	DWH WHITE	BDPUT060WH40
	DBK BLACK	BDPUT060BK40
	DGR GREY	BDPUT060GR40
	DSG SAGE	BDPUT060SG40
	DCA CASHMERE	BDPUT060CA40

PURO T80



LAVABO DA APPOGGIO / COUNTERTOP WASHBASIN

DIMENSIONI / DIMENSIONS
800 x 400 mm - P D 110 mm

SI EFFETTUANO LAVORAZIONI AGGIUNTIVE PER FORO MISCELATORE E FORO TROPPOPIENO. ISTRUZIONI PER LA CODIFICA PAG. 94-95

ADDITIONAL PROCESSING IS CARRIED OUT FOR MIXER TAP HOLE AND OVERFLOW HOLE. CODING INSTRUCTIONS P. 94-95


DURATEK


	DWH WHITE	BDPUT080WH40
	DBK BLACK	BDPUT080BK40
	DGR GREY	BDPUT080GR40
	DSG SAGE	BDPUT080SG40
	DCA CASHMERE	BDPUT080CA40


DRAIN SYSTEM

Il kit opzionale Drain System comprende Click Clack Drain e Linear Overflow.
The optional Drain System kit includes Click Clack Drain and Linear Overflow.



 BK Black
COMP65CTPLCC-BK

 WH White
COMP65CTPLCC-WH

 CR Cromato
COMP65CTPLCC-IN

05

Ø 40

PURO T ROUND

I canoni stilistici del Puro T si esprimono nell'armonia della forma rotonda:
nasce un lavabo da appoggio dalla grande personalità.

The stylistic standards of Puro T are expressed in the harmony of the round shape:
a countertop washbasin with a strong personality is born









05

Le dimensioni del Puro T Round lo rendono il complemento di design ideale per soluzioni d'arredo compatte e moderne.

The dimensions of Puro T Round make it the ideal design complement for compact and modern furnishing solutions.

DURATEK

Ø 40

Puro T Round è disponibile in 5 colori.
Puro T Round is available in 5 colours.



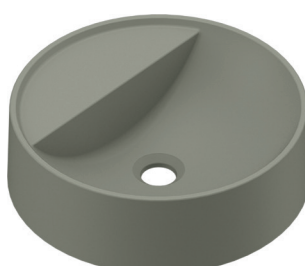
DWH
WHITE



DGR
GREY



DBK
BLACK



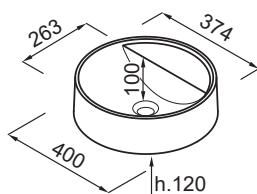
DSG
SAGE




DCA
CASHMERE



PURO T ROUND



LAVABO DA APPOGGIO / COUNTERTOP WASHBASIN

DIMENSIONI / DIMENSIONS
 Ø 400 mm - P D 100 mm

SI EFFETTUANO LAVORAZIONI AGGIUNTIVE PER FORO MISCELATORE E FORO TROPPOPIENO. ISTRUZIONI PER LA CODIFICA PAG. 94-95

ADDITIONAL PROCESSING IS CARRIED OUT FOR MIXER TAP HOLE AND OVERFLOW HOLE. CODING INSTRUCTIONS P. 94-95

DURATEK



DRAIN SYSTEM

OPTIONAL

CLICK CLACK DRAIN



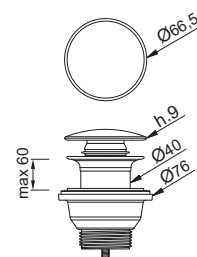
BK Black



WH White



CR Cromato



Sistema di scarico con duplice configurazione: click clack o fissa.
 Drain system with dual configuration: click clack or fixed.

DIMENSIONI / DIMENSIONS
 Ø 66,5

ROUND OVERFLOW



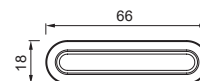
BK Black



WH White



CR Cromato

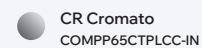
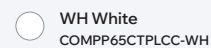
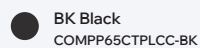


La collezione Puro T Round è compatibile con Linear Overflow.
 The Puro T Round collection is compatible with Linear Overflow.

DIMENSIONI / DIMENSIONS
 L 66 x H 18 mm

DRAIN SYSTEM

Il kit opzionale Drain System comprende Click Clack Drain e Linear Overflow.
 The optional Drain System kit includes Click Clack Drain and Linear Overflow.



06

D / P 32

L 54

LAGUNA

Poetica e moderna, Laguna gioca con ampie simmetrie e piccoli contrasti.
Il design della ciotola tratteggia una bellezza senza tempo: autentica e rassicurante.

Poetic and modern, Laguna plays with broad symmetries and subtle contrasts.
The bowl's design marks a timeless beauty: authentic and reassuring.







06

Il bordo slim disegna l'ovale senza interruzioni e cade perpendicolare al piano d'appoggio. La sinuosità interna invita a un uso comodo e piacevole.

The slim edge outlines the oval without interruptions and drops perpendicularly to the countertop. The internal sinuosity invites comfortable and pleasant use.

DURATEK

D / P 32

L 54

Laguna è disponibile in 5 colori.
Laguna is available in 5 colours.



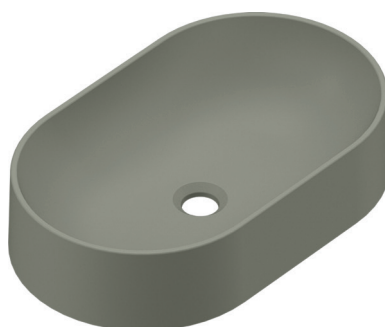
DWH
WHITE



DGR
GREY



DBK
BLACK



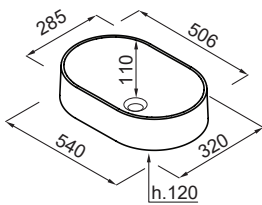
DSG
SAGE



new
DCA
CASHMERE



LAGUNA 54



LAVABO DA APPOGGIO / COUNTERTOP WASHBASIN

DIMENSIONI / DIMENSIONS
540 x 320 mm - PD 110 mm

DURATEK

DWH WHITE	BDLAG055WH34
DBK BLACK	BDLAG055BK34
DGR GREY	BDLAG055GR34
DSG SAGE	BDLAG055SG34
DCA CASHMERE	BDLAG055CA34

DRAIN SYSTEM

OPTIONAL

CLICK CLACK DRAIN



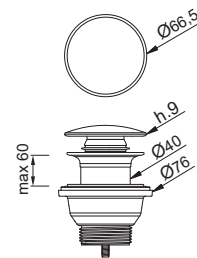
BK Black



WH White



CR Cromato



Sistema di scarico con duplice configurazione: click clack o fissa.
Drain system with dual configuration: click clack or fixed.

DIMENSIONI / DIMENSIONS
Ø 66,5

DRAIN SYSTEM

Il Drain System opzionale comprende Click Clack Drain.
The optional Drain System includes Click Clack Drain.



● BK Black
WPT65STPLUXCC-BK

○ WH White
WPT65STPLUXCC-WH

● CR Cromato
WPT65STPLUXCC-IN

07

D / P 40

L 60 / 80

PURO D

L'estetica carismatica della collezione Puro in un'installazione affascinante:
il lavabo emerge dal piano solo in parte, con un singolare effetto di continuità.

The charismatic aesthetics of the Puro collection in a captivating installation:
the washbasin emerges only partially from the top, creating a unique continuity effect.









07

I bordi sottili e l'ampio bacino coniugano bellezza e comfort. Il semi-incasso costruisce infinite soluzioni creative nella relazione con le altre superfici dell'arredo bagno.

The thin edges and large basin combine beauty and comfort. The semi-recessed installation offers infinite creative solutions in relation to the other surfaces of the bathroom furniture.

DURATEK

D / P 40

L 60 / 80

Puro D è disponibile in 5 colori.
Puro D is available in 5 colours.



DWH
WHITE



DGR
GREY



DBK
BLACK



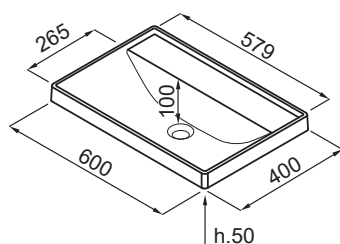
DSG
SAGE



new
DCA
CASHMERE



PURO D60



LAVABO DA SEMI-INCASSO / SEMI-RECESSED WASHBASIN

DIMENSIONI / DIMENSIONS

600 x 400 mm - P D 100 mm

Foro incasso / Inset: 580 x 380 mm

Da appoggio sul mobile / Ontop: 600 x 400 mm

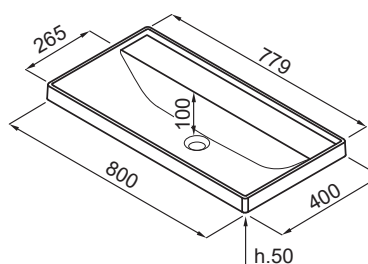
SI EFFETTUANO LAVORAZIONI AGGIUNTIVE PER FORO MISCELATORE E FORO TROPPOPIENO. ISTRUZIONI PER LA CODIFICA PAG. 94-95

ADDITIONAL PROCESSING IS CARRIED OUT FOR MIXER TAP HOLE AND OVERFLOW HOLE. CODING INSTRUCTIONS P. 94-95

DURATEK

	DWH WHITE	BDPUD060WH40
	DBK BLACK	BDPUD060BK40
	DGR GREY	BDPUD060GR40
	DSG SAGE	BDPUD060SG40
	DCA CASHMERE	BDPUD060CA40

PURO D80



LAVABO DA SEMI-INCASSO / SEMI-RECESSED WASHBASIN

DIMENSIONI / DIMENSIONS

800 x 400 mm - P D 100 mm

Foro incasso / Inset: 780 x 380 mm

Da appoggio sul mobile / Ontop: 800 x 400 mm

SI EFFETTUANO LAVORAZIONI AGGIUNTIVE PER FORO MISCELATORE E FORO TROPPOPIENO. ISTRUZIONI PER LA CODIFICA PAG. 94-95

ADDITIONAL PROCESSING IS CARRIED OUT FOR MIXER TAP HOLE AND OVERFLOW HOLE. CODING INSTRUCTIONS P. 94-95


DURATEK


	DWH WHITE	BDPUD080WH40
	DBK BLACK	BDPUD080BK40
	DGR GREY	BDPUT080GR40
	DSG SAGE	BDPUD080GR40
	DCA CASHMERE	BDPUD080CA40


DRAIN SYSTEM

Il kit opzionale Drain System comprende Click Clack Drain e Linear Overflow.
The optional Drain System kit includes Click Clack Drain and Linear Overflow.



 BK Black
COMP65CTPLCC-BK

 WH White
COMP65CTPLCC-WH

 CR Cromato
COMP65CTPLCC-IN

08

D / P 34

L 48 / 64

INTENSO

Geometrie equilibrate e angoli stondati disegnano una vasca dallo stile minimal chic, che impreziosisce l'ambiente in assoluta coerenza formale.

Balanced geometry and rounded corners design a basin with minimal chic style, enhancing the environment with absolute formal coherence.









08

Per un design ancor più versatile, la collezione Intenso offre in un unico prodotto la tipologia di installazione sopratop, sottopiano o integrata.

For even more versatile design, the Intenso collection offers inset, undermount and integrated installation options in a single product.

DURATEK

D / P 34

L 48 / 64

Intenso è disponibile in 5 colori.
Intenso is available in 5 colours.



DWH
WHITE



DGR
GREY



DBK
BLACK



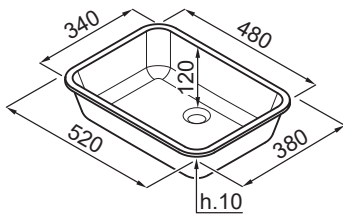
DSG
SAGE



new
DCA
CASHMERE



INTENSO 48



LAVABO DA INCASSO / UNDERMOUNT - INSET WASHBASINS

DIMENSIONI / DIMENSIONS

520 x 380 mm - P D 120 mm

Sottotop / Undermount: 480x340 mm R 45

Sopratop / Inset: 500x360 mm R 55

Integrato/Integrated*

SI EFFETTUANO LAVORAZIONI AGGIUNTIVE PER FORO TROPPOPIENO.
ISTRUZIONI PER LA CODIFICA PAG. 94-95

ADDITIONAL PROCESSING IS CARRIED OUT FOR OVERFLOW HOLE.
CODING INSTRUCTIONS P. 94-95

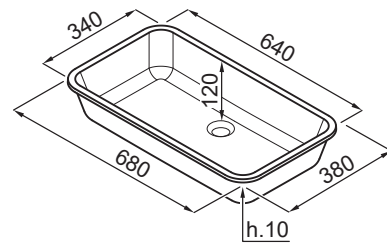
* IL CODICE CHE TERMINA CON BIN INDICA IL PRODOTTO PER L'INSTALLAZIONE INTEGRATA CON IL TOP /
THE CODE ENDING WITH BIN INDICATES THE PRODUCT FOR INTEGRATED INSTALLATION WITH THE TOP

DURATEK

DWH WHITE	BDINT048WH34 BDINT048WH34BIN*
DBK BLACK	BDINT048BK34 BDINT048BK34BIN*
DGR GREY	BDINT048GR34 BDINT048GR34BIN*
DSG SAGE	BDINT048SG34 BDINT048SG34BIN*
DCA CASHMERE	BDINT048CA34 BDINT048CA34BIN*

*NOTA TECNICA. L'INSTALLAZIONE INTEGRATA NECESSITA DELL'INTERVENTO DI OPERATORI SPECIALIZZATI /
TECHNICAL NOTE. INTEGRATED INSTALLATION REQUIRES THE INTERVENTION OF SPECIALIZED OPERATORS

INTENSO 64



LAVABO DA INCASSO / UNDERMOUNT - INSET WASHBASINS

DIMENSIONI / DIMENSIONS

680 x 380 mm - P D 120 mm

Sottotop / Undermount: 640x340 mm R 45

Sopratop / Inset: 660 x 360 mm R 55

Integrato/Integrated*

SI EFFETTUANO LAVORAZIONI AGGIUNTIVE PER FORO TROPPOPIENO.
ISTRUZIONI PER LA CODIFICA PAG. 94-95

ADDITIONAL PROCESSING IS CARRIED OUT FOR OVERFLOW HOLE.
CODING INSTRUCTIONS P. 94-95

* IL CODICE CHE TERMINA CON BIN INDICA IL PRODOTTO PER L'INSTALLAZIONE INTEGRATA CON IL TOP /
THE CODE ENDING WITH BIN INDICATES THE PRODUCT FOR INTEGRATED INSTALLATION WITH THE TOP

DURATEK

DWH WHITE	BDINT064WH34 BDINT064WH34BIN*
DBK BLACK	BDINT064BK34 BDINT064BK34BIN*
DGR GREY	BDINT064GR34 BDINT064GR34BIN*
DSG SAGE	BDINT064SG34 BDINT064SG34BIN*
DCA CASHMERE	BDINT064CA34 BDINT064CA34BIN*

*NOTA TECNICA. L'INSTALLAZIONE INTEGRATA NECESSITA DELL'INTERVENTO DI OPERATORI SPECIALIZZATI /
TECHNICAL NOTE. INTEGRATED INSTALLATION REQUIRES THE INTERVENTION OF SPECIALIZED OPERATORS

DRAIN SYSTEM

Il kit opzionale Drain System comprende Click Clack Drain e Linear Overflow.
The optional Drain System kit includes Click Clack Drain and Linear Overflow.



● BK Black
COMP65CTPLCC-BK

○ WH White
COMP65CTPLCC-WH

● CR Cromato
COMP65CTPLCC-IN

09

D / P 34

L 48 / 64

INTENSO QUADRO

Un esercizio di stile sulle potenzialità del Duratek: Intenso Quadro si distingue per angoli netti e verticalità che creano una vasca razionale e sofisticata.

A stylistic exercise based on Duratek's potential: Intenso Quadro stands out for its sharp angles and verticality, creating a rational and sophisticated basin.









09

Eleganza discreta e giunzioni invisibili ambiscono a un'integrazione eclettica con le superfici del piano, sino a raggiungere effetti di monolite.

Discreet elegance and invisible joints aim for an eclectic integration with the top surfaces, achieving a monolithic effect.

DURATEK

D / P 34

L 48 / 64

Intenso Quadro è disponibile in 5 colori.
Intenso Quadro is available in 5 colours.



DWH
WHITE



DGR
GREY



DBK
BLACK



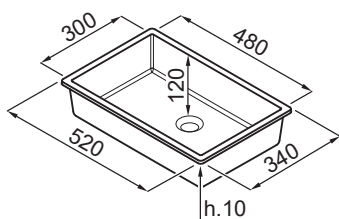
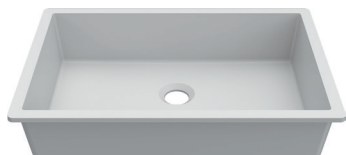
DSG
SAGE



new
DCA
CASHMERE



INTENSO QUADRO 48



LAVABO DA INCASSO / UNDERMOUNT - INSET WASHBASINS

DIMENSIONI / DIMENSIONS

520 x 340 mm - P D 120 mm

Sottotop / Undermount: 480 x 300 mm R 5

Sopratop / Inset: 500 x 320 mm

Integrato/Integrated*

SI EFFETTUANO LAVORAZIONI AGGIUNTIVE PER FORO TROPPOPIENO.
ISTRUZIONI PER LA CODIFICA PAG. 94-95

ADDITIONAL PROCESSING IS CARRIED OUT FOR OVERFLOW HOLE.
CODING INSTRUCTIONS P. 94-95

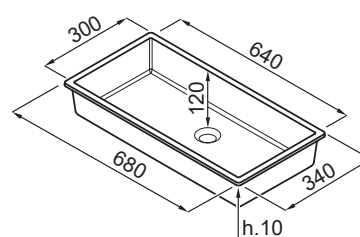
* IL CODICE CHE TERMINA CON BIN INDICA IL PRODOTTO PER L'INSTALLAZIONE INTEGRATA CON IL TOP /
THE CODE ENDING WITH BIN INDICATES THE PRODUCT FOR INTEGRATED INSTALLATION WITH THE TOP

DURATEK

DWH WHITE	BDIQU048WH30 BDIQU048WH30BIN*
DBK BLACK	BDIQU048BK30 BDIQU048BK30BIN*
DGR GREY	BDIQU048GR30 BDIQU048GR30BIN*
DSG SAGE	BDIQU048SG30 BDIQU048SG30BIN*
DCA CASHMERE	BDIQU048SG30 BDIQU048SG30BIN*

*NOTA TECNICA. L'INSTALLAZIONE INTEGRATA NECESSITA DELL'INTERVENTO DI OPERATORI SPECIALIZZATI /
TECHNICAL NOTE. INTEGRATED INSTALLATION REQUIRES THE INTERVENTION OF SPECIALIZED OPERATORS

INTENSO QUADRO 64



LAVABO DA INCASSO / UNDERMOUNT - INSET WASHBASINS

DIMENSIONI / DIMENSIONS

680 x 340 mm - P D 120 mm

Sottotop / Undermount: 640 x 300 mm R 5

Sopratop / Inset: 660 x 320 mm

Integrato/Integrated*

SI EFFETTUANO LAVORAZIONI AGGIUNTIVE PER FORO TROPPOPIENO.
ISTRUZIONI PER LA CODIFICA PAG. 94-95

ADDITIONAL PROCESSING IS CARRIED OUT FOR OVERFLOW HOLE.
CODING INSTRUCTIONS P. 94-95

* IL CODICE CHE TERMINA CON BIN INDICA IL PRODOTTO PER L'INSTALLAZIONE INTEGRATA CON IL TOP /
THE CODE ENDING WITH BIN INDICATES THE PRODUCT FOR INTEGRATED INSTALLATION WITH THE TOP

DURATEK

DWH WHITE	BDIQU064WH30 BDIQU064WH30BIN*
DBK BLACK	BDIQU064BK30 BDIQU064BK30BIN*
DGR GREY	BDIQU064GR30 BDIQU064GR30BIN*
DSG SAGE	BDIQU064SG30 BDIQU064SG30BIN*
DCA CASHMERE	BDIQU064CA30 BDIQU064CA30BIN*

*NOTA TECNICA. L'INSTALLAZIONE INTEGRATA NECESSITA DELL'INTERVENTO DI OPERATORI SPECIALIZZATI /
TECHNICAL NOTE. INTEGRATED INSTALLATION REQUIRES THE INTERVENTION OF SPECIALIZED OPERATORS

DRAIN SYSTEM

Il kit Drain System comprende Click Clack Drain e Linear Overflow.
The Drain System kit includes Click Clack Drain and Linear Overflow.



● BK Black
COMP65CTPLCC-BK

○ WH White
COMP65CTPLCC-WH

● CR Cromato
COMP65CTPLCC-IN

10

D / P 50 / 57 L 52.5

LAUNDRY

Vasca extra profonda, linee squadrate e morbide, organizzazione efficace dello spazio di lavoro:
Laundry è l'innovativo lavabo in Duratek progettato per la lavanderia domestica.

Extra-deep basin, squared and soft lines, and effective workspace organization:
Laundry is the innovative Duratek washbasin designed for the home laundry.





reddot winner 2025







10

L'ambiente lavanderia accessorato e funzionale è il nuovo trend della progettazione d'interni, che acquista ancor più valore negli spazi condivisi di scenari residenziali quali co-living e co-housing.

A new trend in interior design is the functional and equipped laundry room, which is even more valuable in shared spaces of co-living and co-housing projects.

Laundry board

Un accessorio, tre soluzioni One accessory, three solutions

L'accessorio Laundry board interagisce con i rail interni, assumendo tre posizioni: uso lavaggio, piano d'appoggio, a riposo.
The Laundry board accessory interacts with the internal rails, assuming three positions: operational area, countertop, and storage.

1 Lavaggio
Operational area



2 Piano d'appoggio
Countertop



3 A riposo
Storage







GHOST DRAIN SYSTEM

Il sistema di scarico è nascosto dalla cover, disponibile nelle finiture Black, White e Cromato.
Una soluzione di design per costruire armonie o contrasti di colore con vasca, componenti e accessori.

Drain system is hidden by the cover, available in Black, White and Chrome finishes.
A solution design to create harmonies or colour contrasts with washbasins, components and accessories.



DURATEK

D / P 50 / 57 L 52.5

Laundry è disponibile in 5 colori.
Laundry is available in 5 colours.



DWH
WHITE



DGR
GREY



DBK
BLACK



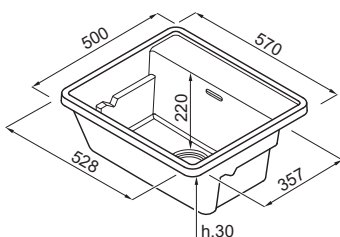
DSG
SAGE



new

DCA
CASHMERE

LAUNDRY 60 + LAUNDRY BOARD



LAVABO SOPRATOP / INSET WASHBASINS

DIMENSIONI / DIMENSIONS
570 x 500 mm - P D 118 mm

DURATEK

DWH WHITE
● BDLAU057WH50LBK1
○ BDLAU057WH50LWK1
● BDLAU057WH50LCK1

DBK BLACK
● BDLAU057BK50LBK1
● BDLAU057BK50LCK1

DGR GREY
● BDLAU057GR50LBK1
● BDLAU057GR50LCK1

DSG SAGE
● BDLAU057SG50LB K1
● BDLAU057SG50LCK1

DCA CASHMERE
● BDLAU057CA50LB K1
● BDLAU057CA50LCK1

ACCESSORIES & COMPONENTS INCLUDED:

LAUNDRY BOARD

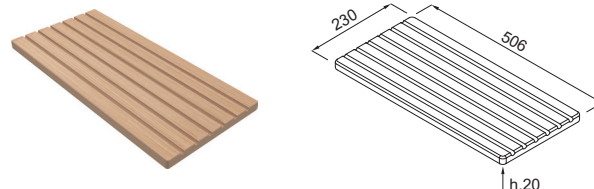


Tavola da bucato multifunzione in legno.
Multifunction laundry board in wood.

DIMENSIONI / DIMENSIONS
506 x 230 H 20 mm

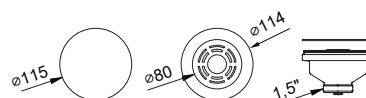
GHOST DRAIN SYSTEM



BK Black

WH White

CR Cromato



Sistema di scarico nascosto con cover disponibile in 3 finiture.
Hidden drain system with cover available in 3 finishes.

DIMENSIONI / DIMENSIONS
Ø 115

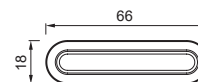
LINEAR OVERFLOW



BK Black

WH White

CR Cromato



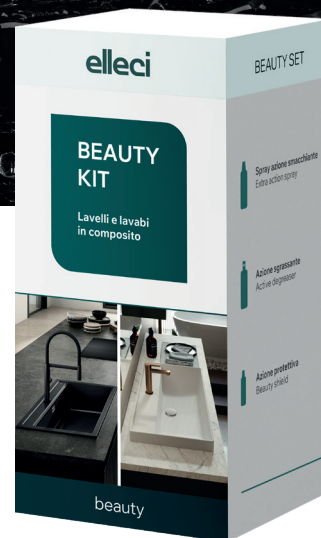
Troppopieno lineare con angoli arrotondati.
Linear overflow with rounded corners.

DIMENSIONI / DIMENSIONS
66 x 18 mm

L'accessorio Laundry board è incluso con il lavabo Laundry.
The Laundry board accessory is included with the Laundry washbasin.



elleci beauty



200 ml
DLL01603

DEEP CLEANER Smacchiante

Detergente spray con azione smacchiante, rimuove le macchie più ostinate su tutti i lavabi Elleci.

Stain remover spray cleaner, removes even the most stubborn stains on all Elleci washbasins.



200 ml
DLA01603

DAILY CLEANER Anticalcare

Detergente spray anticalcare, scioglie le incrostazioni rispettando le superfici. È indicato per una pulizia periodica dei lavelli e lavabi Elleci.

Limescale remover spray cleaner, dissolves scale while being kind to surfaces. Recommended for periodic cleaning of Elleci washbasins.



100 ml
DLP01601

Beauty Protector

Detergente spray protettivo, salvaguarda da sporco, residui calcarei e mantiene la bellezza del prodotto nel tempo ravvivando la colorazione e aumentandone l'idrorepellenza.

Protective spray cleaner, protects the product from dirt and limescale and keeps it looking beautiful, reviving its colour and boosting its water repellence.

KEB00103

Beauty Kit

Tre prodotti irrinunciabili per il trattamento completo di cura e pulizia dei lavabi eElleci: lo Smacchiante agisce in profondità, il detergente Anticalcare elimina le incrostazioni e il Beauty Protector ravviva la colorazione.

Three must-have products for the complete care and cleaning of Elleci washbasins: the Stain Remover works deep down; the Limescale Remover cleaner eliminates scale; and the Beauty Protector revives colour.

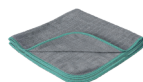


DKP01000

FAST CLEAN Kit Spugne

Kit composto da 3 spugne antigraffio dotate di doppio strato utile a rimuovere lo sporco, anche il più intenso. La parte bianca agisce senza graffiare le superfici delicate, mentre la parte blu morbida ha un potere assorbente.

Kit comprising 3 non-scratch twosided sponges designed to remove even the toughest dirt and grime. The white side tackles delicate surfaces without scratching them, while the soft blue side has plenty of absorption power.



DKP01001

FAST CLEAN Panni in microfibra

Kit composto da 2 panni in microfibra con speciale motivo a scacchiera ad alta assorbenza per asciugare il lavabo e togliere ogni residuo lasciando inalterata la superficie.

Kit comprising 2 highly absorbent microfibre cloths with a special chequered pattern for drying washbasin and removing residues of all kinds without damaging the surface.

Cura e manutenzione

Care and maintenance

Mantenere nel tempo l'estetica e la funzionalità del prodotto è estremamente semplice.

È sufficiente pulire ed asciugare quotidianamente utilizzando detergenti neutri o specifici della linea Elleci Beauty senza lasciare che depositi e residui agiscano a lungo sulle superfici.

Maintaining the aesthetics and functionality of the bowl over time is extremely simple.

Just clean the bowl daily with water, dish detergent or Ellecy Beauty specific product and a soft cloth, without letting deposits and residues act for a long time on the surfaces.

Rimuovere eventuali macchie utilizzando una spugna morbida e un detergente neutro o un prodotto specifico della linea Elleci Beauty.

Remove any stains using a soft cloth or sponge with normal detergent or a specific Elleci Beauty product.



Risciacquare abbondantemente le superfici utilizzando acqua tiepida.

Rinse the surfaces thoroughly with warm water.



Asciugare con cura la superficie con un panno morbido o in microfibra per impedire la formazione di depositi di calcare.

Dry the wet areas thoroughly with a microfibre cloth to prevent the formation of limescale deposits.



Per prevenire la formazione delle macchie di calcare sulla superficie, si raccomanda di eseguire una pulizia più approfondita una o due volte alla settimana utilizzando un detergente anticalcare disincrostante come lo spray anticalcare Daily Clean della linea Elleci Beauty.

To prevent the formation of limestone stains on the bowl, it is also recommended to decalcify the bowl once or twice a week, using a descaling detergent or a specific Elleci Beauty product. Daily Clean anti-limescale spray.



Elleci Beauty



elleci care

Sempre più vicini a te

Closer to you

Elleci si impegna a coltivare e rafforzare il rapporto di fiducia con i clienti. Dedichiamo un'attenzione scrupolosa alle esigenze dei consumatori, dalla fase pre-vendita fino alla fase post-vendita, garantendo un'assistenza continua e la disponibilità a risolvere qualsiasi problematica per assicurare una soddisfazione duratura.

Elleci aims to cultivate and strengthen a relationship of trust with its customers. From pre-sale to post-sale, we pay close attention to customer needs, guaranteeing continuous assistance and willingness to solve any problems to ensure lasting satisfaction.

IL SERVIZIO WEB DEDICATO ALL'ASSISTENZA CLIENTI

Sul sito www.elleci.com nella pagina Supporto & Assistenza in pochi click potrai:

- richiedere informazioni sui prodotti
- cercare il punto vendita più vicino a te
- ricevere consigli e istruzioni per cura e manutenzione
- aprire una pratica di assistenza

A WEB SERVICE FOCUSED ON PROVIDING CUSTOMER SUPPORT

On the www.elleci.com you can access Support & Assistance page and with a few clicks:

- request product information
- find the nearest Elleci store
- receive advice and instructions on care and maintenance
- open a support practice



Elleci Supporto e Assistenza

Il numero verde a tua disposizione

Elleci ha potenziato il **Customer Care**: un team qualificato è attivo dal lunedì al venerdì dalle 8.30 alle 13.00 e dalle 14.00 alle 17.30, raggiungibile da numero fisso e da smartphone.

Ci impegniamo a fornirti l'assistenza di cui hai bisogno in ogni momento del tuo percorso d'acquisto.

The toll-free number at your disposal

Elleci has enhanced the **Customer Care**: a qualified team is active Monday through Friday from 8.30 a.m. to 1.00 p.m. and from 2.00 p.m. to 5.30 p.m., and it is accessible both by landline number and smartphone

We are committed to providing you with the support you need at every step of your purchase journey.

 **NUMERO VERDE / TOLL-FREE NUMBER**
800 800 803

Il servizio è disponibile esclusivamente per il territorio italiano, Città del Vaticano e Repubblica di San Marino; negli altri paesi per l'assistenza tecnica rivolgersi direttamente al rivenditore da cui è stato acquistato il prodotto Elleci.

The Elleci Assistance Service is available exclusively for the Italian territory, Vatican City and the Republic of San Marino. In the other countries, the Consumer may request technical assistance by directly contacting the retailer from which the Product was purchased.

LAVORAZIONI AGGIUNTIVE / ADDITIONAL PROCESSING

Lavabi con piano / Vanities

FORO MISCELATORE /
HOLE MIXERTAP
Ø35

SENZA FORI /
WITHOUT HOLES



BDLIB100WH53

CON FORO MISCELATORE /
WITH MIXER TAP HOLE



BDLIB100WH53M

CON FORO TROPPOPIENO TONDO /
WITH ROUND OVERFLOW HOLE



BDLIB100WH53T

CON FORO TROPPOPIENO E FORO MISCELATORE /
WITH OVERFLOW HOLE AND MIXER TAP HOLE



BDLIB100WH53MT

Lavabi da appoggio e semi-incasso / Countertop and semi-recessed washbasins

FORO MISCELATORE /
HOLE MIXERTAP
Ø35

SENZA FORI /
WITHOUT HOLES



BDPUT080WH40

CON FORO MISCELATORE /
WITH MIXER TAP HOLE



BDPUT080WH40M

CON FORO TROPPOPIENO LINEARE /
WITH LINEAR OVERFLOW HOLE



BDPUT080WH40L

CON FORO TROPPOPIENO E FORO MISCELATORE /
WITH LINEAR OVERFLOW HOLE AND MIXER TAP HOLE



BDPUT080WH40ML

Lavabi da incasso / Recessed washbasins

SENZA FORI /
WITHOUT HOLES



BDIQU064WH30

CON FORO TROPPOPIENO LINEARE /
WITH LINEAR OVERFLOW HOLE



BDIQU064WH30L










PER RICHIEDERE LAVORAZIONI DI FORATURA È NECESSARIO AGGIUNGERE AL CODICE "SENZA FORI" DEL LAVABO SCELTO I SEGUENTI SUFFISSI:

M = FORO MISCELATORE T = FORO TROPPOPIENO TONDO L = FORO TROPPOPIENO LINEARE MT = FORI MISCELATORE E TROPPOPIENO TONDO
ML = FORI MISCELATORE E TROPPOPIENO LINEARE

TO REQUEST ADDITIONAL PROCESSING, IT IS NECESSARY TO ADD THE FOLLOWING SUFFIXES TO THE "WITHOUT HOLES" CODE OF THE CHOSEN WASHBASIN:

M = MIXER TAP HOLE T = ROUND OVERFLOW HOLE L = LINEAR OVERFLOW HOLE MT = MIXER TAP AND ROUND OVERFLOW HOLE
ML = MIXER TAP AND LINEAR OVERFLOW HOLE

ACCESSORI E COMPONENTI / ACCESSORIES AND COMPONENTS

Parti / Parts		Codice / Code
	CLICK CLACK DRAIN BK BLACK	WPT65STPLUXCC-BK
	CLICK CLACK DRAIN WH WHITE	WPT65STPLUXCC-WH
	CLICK CLACK DRAIN CR CROMATO	WPT65STPLUXCC-IN
	LINEAR OVERFLOW BK BLACK	9000402L-BK
	LINEAR OVERFLOW WH WHITE	9000402L-WH
	LINEAR OVERFLOW CR CROMATO	9000402L
	ROUND OVERFLOW BK BLACK	9000401-BK
	ROUND OVERFLOW WH WHITE	9000401-WH
	ROUND OVERFLOW CR CROMATO	9000401

Parti / Parts		Codice / Code
 	LINEAR DRAIN SYSTEM BK BLACK	COMPP65CTPLCC-BK
 	LINEAR DRAIN SYSTEM WH WHITE	COMPP65CTPLCC-WH
 	LINEAR DRAIN SYSTEM CR CROMATO	COMPP65CTPLCC-IN
 	ROUND DRAIN SYSTEM BK BLACK	COMPP65CTPTCC-BK
 	ROUND DRAIN SYSTEM WH WHITE	COMPP65CTPTCC-WH
 	ROUND DRAIN SYSTEM CR CROMATO	COMPP65CTPTCC-IN

PROJECT COORDINATION

Elleci S.p.A.

CONCEPT AND DESIGN

Mama Studio

PRINTED BY

Sincromia

2024

Elleci S.p.A.

Strada Longitudinale A 1258
Zona industriale Mazzocchio
04014 Pontinia (LT) - Italy

Tel. +39 0773.84.00.36

elleci@elleci.it
www.elleci.com



