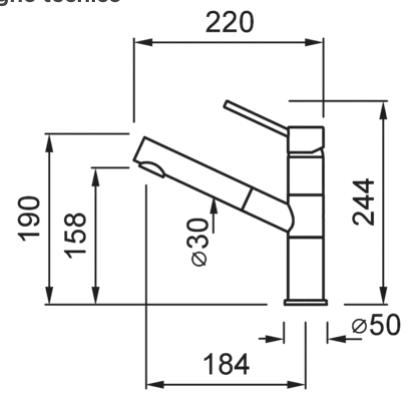


RENO

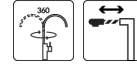


Disegno tecnico



CARATTERISTICHE PRODOTTO

Descrizione	Miscelatore monocomando con canna girevole e doccetta estraibile
Modello	RENO
Base (mm)	50
Dimensione foro (ømm)	35
Rotazione Canna	115°
Flessibile	Inox 3/8"
Cartuccia (ømm)	35



DATI LOGISTICI

Peso Lordo (kg)	2,14
Peso Netto (kg)	1,84
Dimensioni Imballo (kg)	48,5 x 25 x 9
Volume Imballo (kg)	0,011

CARATTERISTICHE IMBALLO

Imballo	Box in cartone
----------------	----------------

KERATEK



MKKREN86 K86
8032557560302



MKKREN96 K96
8032557560319

GRANITEK

MATT



MGKREN40 G40
8031873101879



MGKREN43 G43
8031873101077



MGKREN48 G48
8031873102111



MGKREN68 G68
8031873102203

GRANITEK

CLASSIC



MGKREN59 G59
8031873100650

CROMATO



MIKRENCR CR
8031873650032

